

MOUNTING HOUSING with glowing round

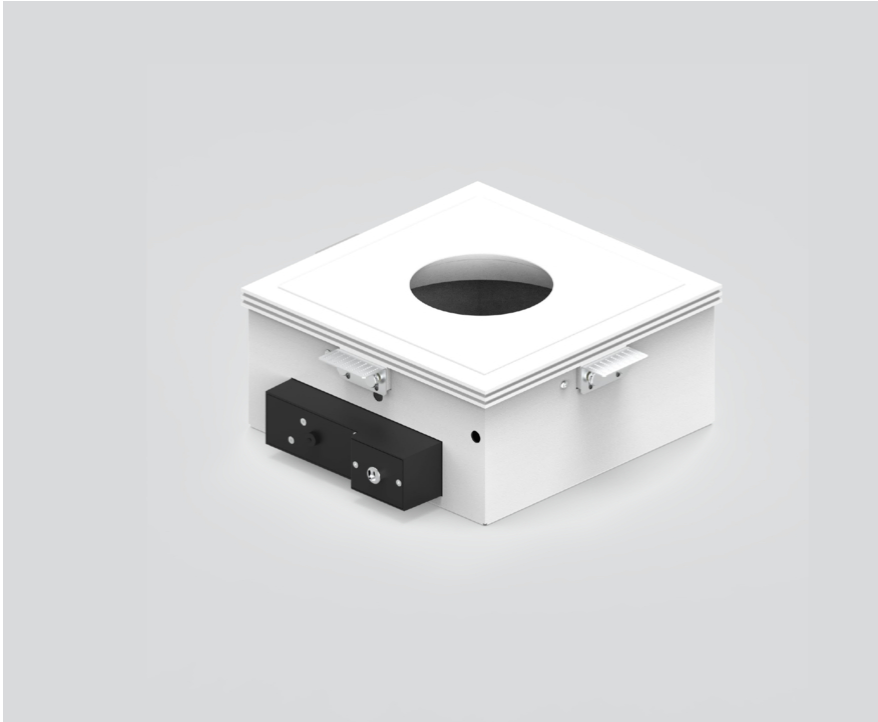
049-8823537



Progetto / Tipo

Appunti

Quantità / Data



Generale

Soffitto , Incasso

bianco , RAL9016 ¹

IP20

LED

3000 K

CRI ≥ 90

initial MacAdam ≤ 3 SDCM

R_g: 101 , R_r: 91 , R₍₁₋₁₅₎: 89

MR 0.46

MDER 0.51

Elettrico

DALI-2

classe isolamento 1 220-240V

1 Ind. Dali

Dati fisici

lunghezza 260 mm

larghezza 260 mm

altezza 120 mm

5.2 kg

Sagoma

lunghezza 270 mm

larghezza 270 mm

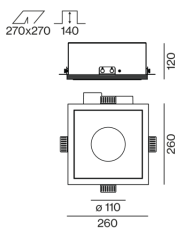
spessore min. soffitto 8 mm

spessore max. soffitto 25 mm

profondità di incasso 140 mm

Telaio da incasso in lamiera d'acciaio per incasso a scomparsa in soffitti in cartongesso, lato inferiore in gesso rinforzato con alluminio (verniciabile); con sagoma rotonda; nessuna rottura dei bordi; per incasso a scomparsa in soffitti di cartongesso; adatto per soffitti con spessore di 8-25 mm; 3 connettori a prova di polarizzazione inversa plug & play per l'alimentazione elettrica dei farette; farette inseribili e spostabili senza utensili tramite fissaggio magnetico; protezione hot plug; luce indiretta; colore della luce 3000 K; binning iniziale MacAdam ≤ 3 SDCM; 80 % min. del flusso luminoso dopo 50000 ore di esercizio; LED a efficienza energetica con un'elevata resa cromatica; componente luce indiretta nel canale dimmerabile in continuo tramite DALI; superficie verniciata a polveri bianco; grado protezione IP20; classe isolamento 1 220-240V; incl. convertitore DALI-2; tutti i farette insieme dimmerabili DALI; sorgente luminosa sostituibile da tecnici specializzati autorizzati; dispositivo di controllo sostituibile da tecnici specializzati autorizzati;

Disegno prodotto



¹ Codice RAL

Istruzioni di montaggio



MOUNTING HOUSING with glowing round

049-8823537



Progetto / Tipo

Appunti

Quantità / Data

Fattore di manutenzione

Tempo di funzionamento [h]	10 000	20 000	30 000	40 000	50 000
LLMF	0.96	0.93	0.89	0.86	0.83
LSF	1	1	1	1	1

MF	$LMF \times RSMF \times LLMF \times LSF$	RSMF ^a	Fattore di manutenzione del locale
MF	Fattore di manutenzione	LLMF	Fattore di manutenzione del flusso luminoso
LMF ^a	Fattore di manutenzione dell'apparecchio	LSF	Fattore di sopravvivenza della lampada

^a Secondo "CIE 97, Maintenance of indoor electric lighting systems", 2005, ISBN 3-900-734-34-8. I valori devono essere determinati dal pianificatore.