

MOUNTING HOUSING 300

trimless linear

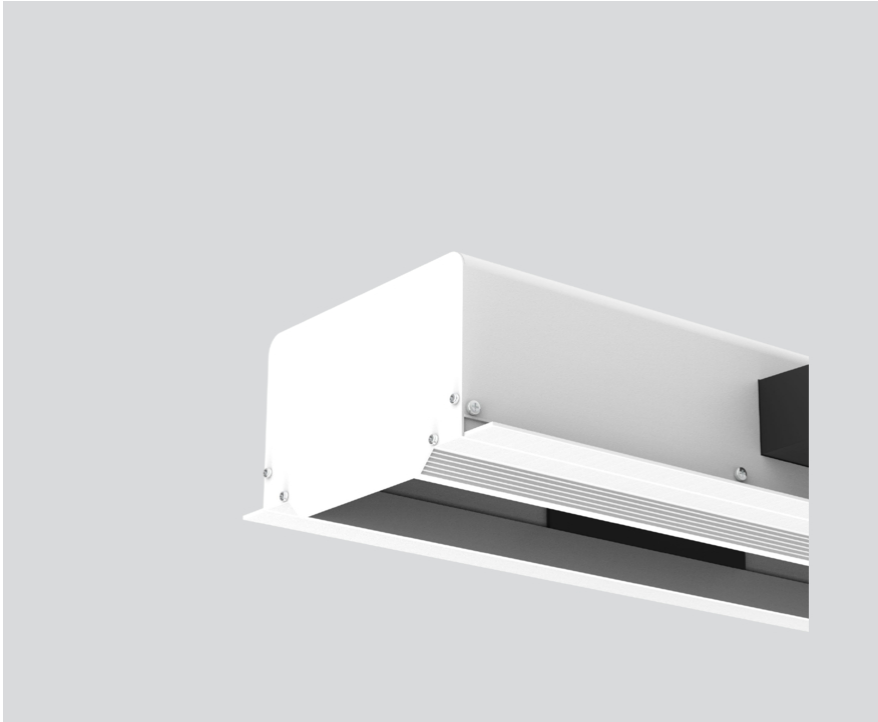
049-8843037



Progetto / Tipo

Appunti

Quantità / Data



Generale

Soffitto , Incasso

bianco , RAL9016 ¹

IP20

Elettrico

DALI-2

classe isolamento 1 220-240V

1 Ind. Dali

Dati fisici

lunghezza 308 mm

larghezza 252 mm

altezza 120 mm

2,4 kg

Sagoma

lunghezza 308 mm

larghezza 136 mm

spessore min. soffitto 12,5 mm

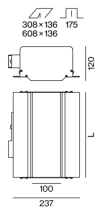
spessore max. soffitto 12,5 mm

profondità di incasso 175 mm

Cassaforma in lamiera d'acciaio con sagoma rettangolare; per incasso a scomparsa in soffitti di cartongesso; bordatura speciale forata per una migliore aderenza dello stucco; adatto per soffitti con spessore di 12,5 mm; 3 connettori a prova di polarizzazione inversa plug & play per l'alimentazione elettrica dei farette; farette inseribili e spostabili senza utensili tramite fissaggio magnetico; protezione hot plug; superficie verniciata a polveri bianco; grado protezione IP20; classe isolamento 1 220-240V; incl. convertitore DALI-2; tutti i farette insieme dimmerabili DALI; dispositivo di controllo sostituibile da tecnici specializzati autorizzati;

¹ Codice RAL

Disegno prodotto



Istruzioni di montaggio

MOUNTING HOUSING 300

trimless linear

049-8843037



Progetto / Tipo

Appunti

Quantità / Data
