

MOUNTING HOUSING 300

trim linear

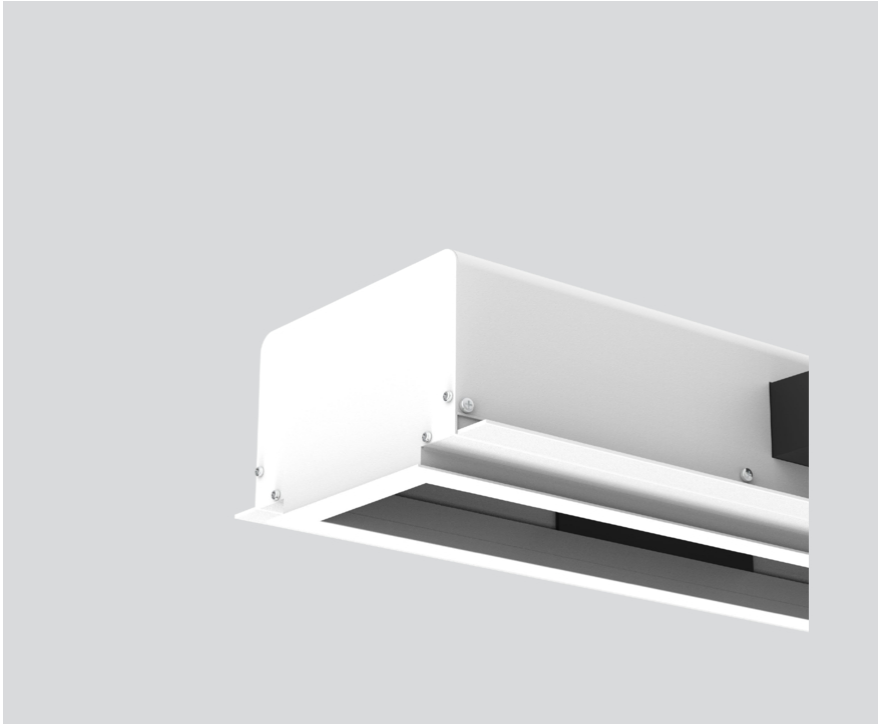
049-8853037



Progetto / Tipo

Appunti

Quantità / Data



Generale

Soffitto , Incasso

bianco , RAL9016 ¹

IP20

Elettrico

DALI-2

classe isolamento 1 220-240V

1 Ind. Dali

Dati fisici

lunghezza 344 mm

larghezza 254 mm

altezza 120 mm

2.7 kg

Sagoma

lunghezza 335 mm

larghezza 135 mm

spessore min. soffitto 12.5 mm

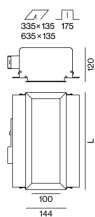
spessore max. soffitto 12.5 mm

profondità di incasso 175 mm

Cassaforma in lamiera d'acciaio con sagoma rettangolare; con bordo perimetrale; adatto per soffitti con spessore di 12,5 mm; 3 connettori a prova di polarizzazione inversa plug & play per l'alimentazione elettrica dei faretto; faretto inseribili e spostabili senza utensili tramite fissaggio magnetico; protezione hot plug; superficie verniciata a polveri bianco; grado protezione IP20; classe isolamento 1 220-240V; incl. convertitore DALI-2; tutti i faretto insieme dimmerabili DALI; dispositivo di controllo sostituibile da tecnici specializzati autorizzati;

¹ Codice RAL

Disegno prodotto



Istruzioni di montaggio



MOUNTING HOUSING 300

trim linear

049-8853037



Progetto / Tipo

Appunti

Quantità / Data
