

# FINA SUPPORT opal

011-129BB1180



Progetto / Tipo

Appunti

Quantità / Data



## Generale

Illuminazione per vetrine | Piantana

nero | RAL 9021 <sup>1</sup>

IP20

Interno

1250 lm

1310 lm/m

inserto ottico 81 lm/W <sup>2</sup>

## LED

4000 K

CRI ≥ 97

L85 / 50000 h

MacAdam iniziale ≤ 3 SDCM

R<sub>g</sub>: 100 | R<sub>f</sub>: 96 | R<sub>f(1-15)</sub>: 98

MR 0.86 | MDER 0.78

## Ottico

Opal | opal (lambertsch)

## Dati elettrici

excl. driver

classe isolamento 3 | 24 V

apparecchio 20.5 W

inserto ottico 15.5 W

22 W/m

24 V

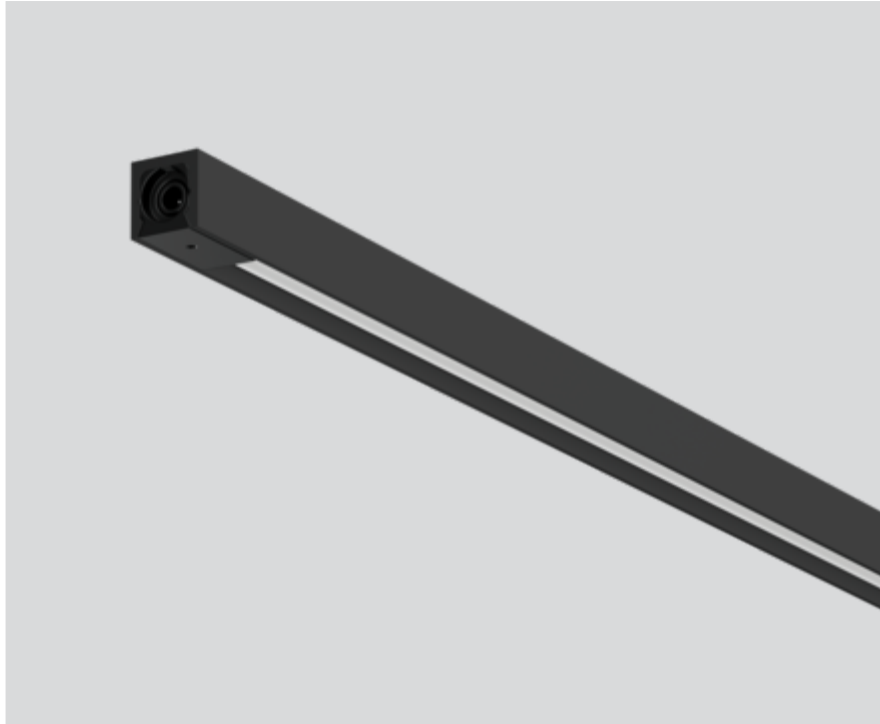
## Dati fisici

lunghezza 1006 mm | larghezza 9 mm | altezza 9 mm

0.04 kg

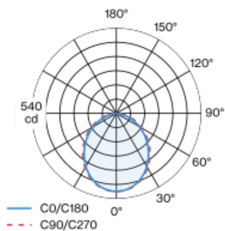
<sup>1</sup> Codice RAL <sup>2</sup> incl. considerazione delle perdite ottiche.

## Istruzioni di montaggio



Lampada rettangolare miniaturizzata in alluminio; modello spigoloso; verniciatura in nero; montaggio senza attrezzi tramite connettore con innesto rapido a baionetta; disponibili diversi pali (Pole) meccanici ed elettrici - per composizioni flessibili (disponibile come accessorio); diffusore satinato in PMMA a illuminazione assolutamente omogenea; colore della luce 4000 K; binning iniziale MacAdam ≤ 3 SDCM; CRI ≥ 97; 85 % min. del flusso luminoso dopo 50000 ore di esercizio; LED a efficienza energetica con un'elevata resa cromatica; unità luminosa ruotabile; grado protezione IP20; classe isolamento 3; 24 V; accessorio indicato a parte; sorgente luminosa sostituibile da tecnici specializzati autorizzati;

## Distribuzione della luce



## Disegno prodotto

