

FINA SUPPORT lead 30°

011-139AX118A



Progetto / Tipo

Appunti

Quantità / Data



Generale

Illuminazione per vetrine | Piantana

nero | RAL 9021¹

IP20

Interno

1230 lm

1500 lm/m

inserto ottico 92 lm/W²

LED

4000 K

CRI ≥ 97

L85 / 50000 h

MacAdam iniziale ≤ 3 SDCM

R_g: 100 | R_f: 96 | R_{f(1-15)}: 98

MR 0.86 | MDER 0.78

Ottico

asymmetric

Dati elettrici

excl. driver

classe isolamento 3 | 24 V

apparecchio 17.6 W

inserto ottico 13.3 W

22 W/m

24 V

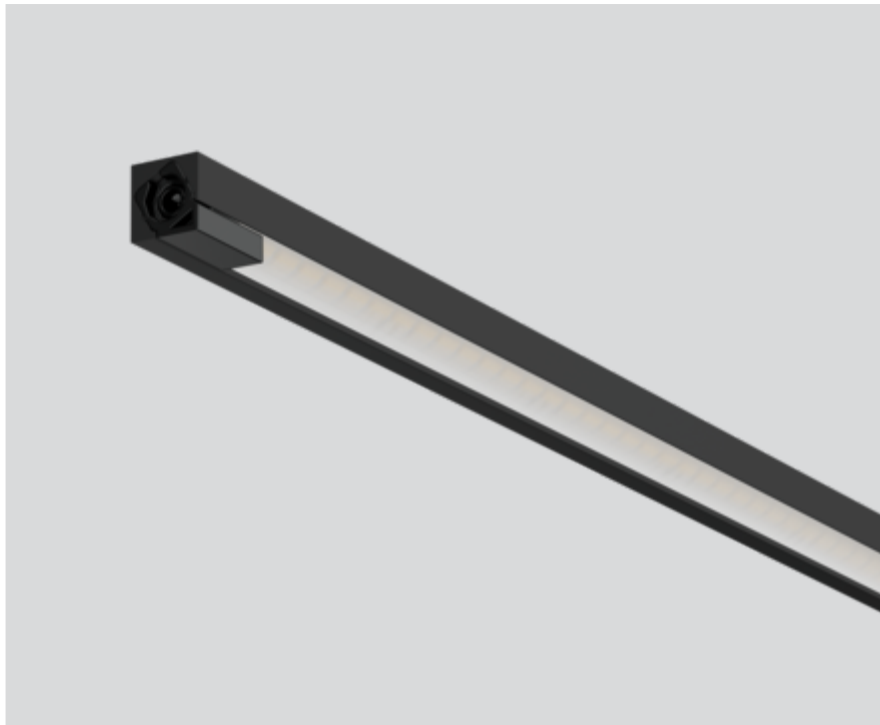
Dati fisici

lunghezza 866 mm | larghezza 9 mm | altezza 9 mm

0.04 kg

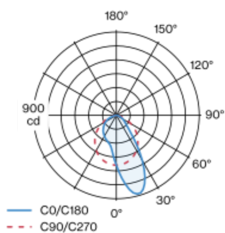
¹ Codice RAL ² incl. considerazione delle perdite ottiche.

Istruzioni di montaggio



Lampada rettangolare miniaturizzata in alluminio; modello spigoloso; verniciatura in nero; montaggio senza attrezzi tramite connettore con innesto rapido a baionetta; disponibili diversi pali (Pole) meccanici ed elettrici - per composizioni flessibili (disponibile come accessorio); pellicola appositamente tarata per una distribuzione asimmetrica della luce; colore della luce 4000 K; binning iniziale MacAdam ≤ 3 SDCM; CRI ≥ 97; 85 % min. del flusso luminoso dopo 50000 ore di esercizio; LED a efficienza energetica con un'elevata resa cromatica; unità luminosa ruotabile; grado protezione IP20; classe isolamento 3; 24 V; accessorio indicato a parte; sorgente luminosa sostituibile da tecnici specializzati autorizzati;

Distribuzione della luce



Disegno prodotto

