

011-13012180



Progetto / Tipo

Appunti

Quantità / Data



## Generale

illuminazione per vetrine | Piantana

rotazione  $360^\circ$

nero | RAL 9021 <sup>1</sup>

IP20

## Interno

84 lm

inserto ottico 76 lm/W<sup>2</sup>

**LED**

3500 K

CRI  $\geq 97$

L85 / 50000 h

MacAdam iniziale  $\leq 3$  SDCMR<sub>g</sub>: 99 | R<sub>f</sub>: 96 | R<sub>{1-15}</sub>: 97

MR 0.68 | MDER 0.61

## Ottico

Opal | opal (lambertsch)

### Dati elettrici

excl. driver

classe isolamento 3 | 24 V

apparecchio 1.5 W

inserto ottico 1.1 W

21 W/m

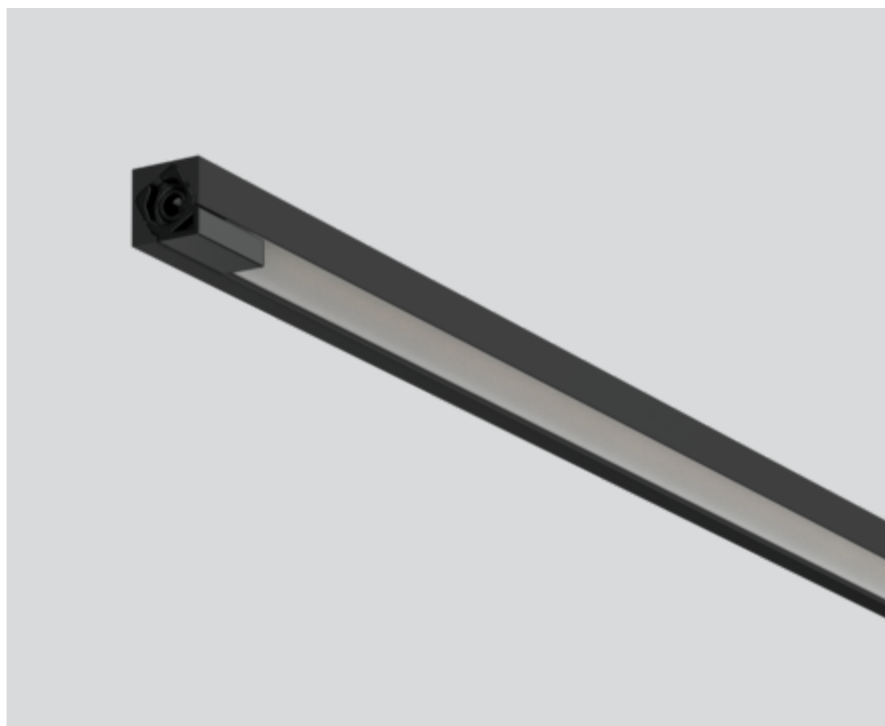
24 V

### Dati fisici

lunghezza 100 mm | larghezza 9 mm | altezza 9 mm

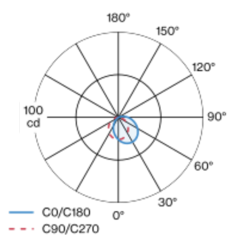
<sup>1</sup> Codice RAL <sup>2</sup> incl. considerazione delle perdite ottiche.

## Istruzioni di montaggio



Lampada rettangolare miniaturizzata in alluminio; modello spigoloso; verniciatura in nero; montaggio senza attrezzi tramite connettore con innesto rapido a baionetta; disponibili diversi pali (Pole) meccanici ed elettrici - per composizioni flessibili (disponibile come accessorio); diffusore satinato in PMMA a illuminazione assolutamente omogenea; colore della luce 3500 K; binning iniziale MacAdam  $\leq 3$  SDCM; CRI  $\geq 97$ ; 85 % min. del flusso luminoso dopo 50000 ore di esercizio; LED a efficienza energetica con un'elevata resa cromatica; unità luminosa ruotabile; grado protezione IP20; classe isolamento 3; 24 V; accessorio indicato a parte; sorgente luminosa sostituibile da tecnici specializzati autorizzati;

## Distribuzione della luce



## Disegno prodotto

