

# FINA SUPPORT opal 30°

011-139AY0180



Progetto / Tipo

Appunti

Quantità / Data



## Generale

Illuminazione per vetrine | Piantana

nero | RAL 9021<sup>1</sup>

IP20

Interno

1020 lm

1200 lm/m

inserto ottico 74 lm/W<sup>2</sup>

## LED

3000 K

CRI ≥ 97

L85 / 50000 h

MacAdam iniziale ≤ 3 SDCM

R<sub>g</sub>: 99 | R<sub>r</sub>: 96 | R<sub>t(1-5)</sub>: 97

MR 0.68 | MDER 0.61

## Ottico

Opal | opal (lambertsch)

## Dati elettrici

excl. driver

classe isolamento 3 | 24 V

apparecchio 18.2 W

inserto ottico 13.9 W

21 W/m

24 V

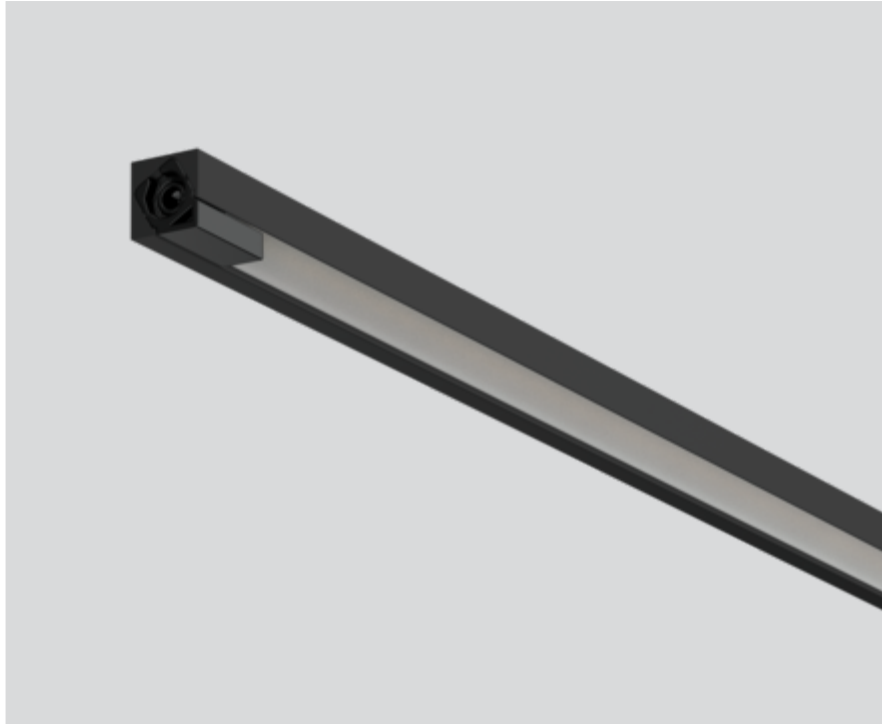
## Dati fisici

lunghezza 901 mm | larghezza 9 mm | altezza 9 mm

0.1 kg

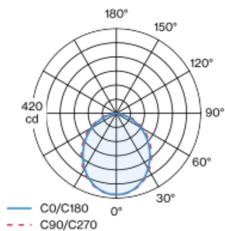
<sup>1</sup> Codice RAL <sup>2</sup> incl. considerazione delle perdite ottiche.

## Istruzioni di montaggio



Lampada rettangolare miniaturizzata in alluminio; modello spigoloso; verniciatura in nero; montaggio senza attrezzi tramite connettore con innesto rapido a baionetta; disponibili diversi pali (Pole) meccanici ed elettrici - per composizioni flessibili (disponibile come accessorio); diffusore satinato in PMMA a illuminazione assolutamente omogenea; colore della luce 3000 K; binning iniziale MacAdam ≤ 3 SDCM; CRI ≥ 97; 85 % min. del flusso luminoso dopo 50000 ore di esercizio; LED a efficienza energetica con un'elevata resa cromatica; unità luminosa ruotabile; grado protezione IP20; classe isolamento 3; 24 V; accessorio indicato a parte; sorgente luminosa sostituibile da tecnici specializzati autorizzati;

## Distribuzione della luce



## Disegno prodotto

