

# FINA SUPPORT lead 30°

011-139AZ118A



Progetto / Tipo

Appunti

Quantità / Data



## Generale

Illuminazione per vetrine | Piantana

nero | RAL 9021<sup>1</sup>

IP20

Interno

1330 lm

1500 lm/m

inserto ottico 92 lm/W<sup>2</sup>

## LED

4000 K

CRI ≥ 97

L85 / 50000 h

MacAdam iniziale ≤ 3 SDCM

R<sub>g</sub>: 100 | R<sub>f</sub>: 96 | R<sub>f(1-15)</sub>: 98

MR 0.86 | MDER 0.78

## Ottico

asymmetric

## Dati elettrici

excl. driver

classe isolamento 3 | 24 V

apparecchio 19.0 W

inserto ottico 14.4 W

22 W/m

24 V

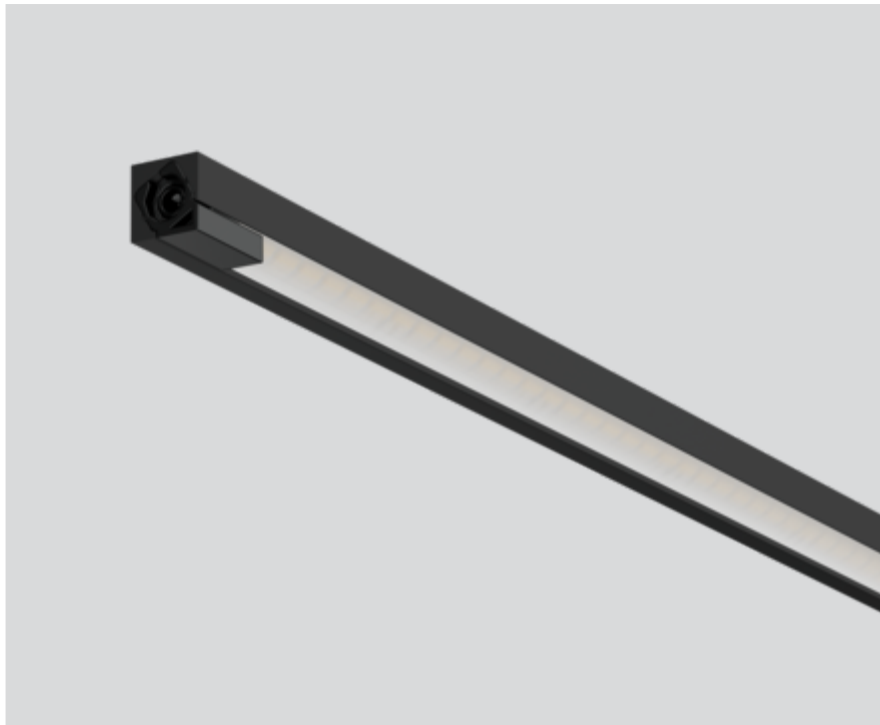
## Dati fisici

lunghezza 936 mm | larghezza 9 mm | altezza 9 mm

0.04 kg

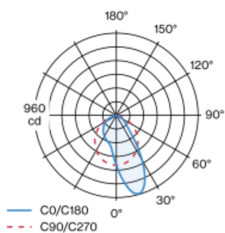
<sup>1</sup> Codice RAL <sup>2</sup> incl. considerazione delle perdite ottiche.

## Istruzioni di montaggio



Lampada rettangolare miniaturizzata in alluminio; modello spigoloso; verniciatura in nero; montaggio senza attrezzi tramite connettore con innesto rapido a baionetta; disponibili diversi pali (Pole) meccanici ed elettrici - per composizioni flessibili (disponibile come accessorio); pellicola appositamente tarata per una distribuzione asimmetrica della luce; colore della luce 4000 K; binning iniziale MacAdam ≤ 3 SDCM; CRI ≥ 97; 85 % min. del flusso luminoso dopo 50000 ore di esercizio; LED a efficienza energetica con un'elevata resa cromatica; unità luminosa ruotabile; grado protezione IP20; classe isolamento 3; 24 V; accessorio indicato a parte; sorgente luminosa sostituibile da tecnici specializzati autorizzati;

## Distribuzione della luce



## Disegno prodotto



# FINA SUPPORT lead 30°

011-139AZ118A



Progetto / Tipo

Appunti

Quantità / Data

## Fattore di manutenzione

Tempo di funzionamento [h]	10 000	20 000	30 000	40 000	50 000
LLMF	0.979	0.955	0.931	0.908	0.885
LSF	1	1	1	1	1

MF	LMF × RSMF × LLMF × LSF	RSMF <sup>a</sup>	Fattore di manutenzione del locale
MF	Fattore di manutenzione	LLMF	Fattore di manutenzione del flusso luminoso
LMF <sup>a</sup>	Fattore di manutenzione dell'apparecchio	LSF	Fattore di sopravvivenza della lampada

<sup>a</sup> Secondo "CIE 97, Maintenance of indoor electric lighting systems", 2005, ISBN 3-900-734-34-8. I valori devono essere determinati dal pianificatore.



# FINA SUPPORT lead 30°

011-139AZ118A



Progetto / Tipo
Appunti
Quantità / Data

## Accessori di montaggio

### MOUNTING POLE L

TIPO	COLORE	N. ARTICOLO/I
meccanico   180	alluminio bianco	011-9121116
meccanico   180	tar black	011-9121118
alimentatore / meccanico   180	alluminio bianco	011-9121136
alimentatore / meccanico   180	tar black	011-9121138
meccanico   200	alluminio bianco	011-9121216
meccanico   200	tar black	011-9121218
alimentatore / meccanico   200	alluminio bianco	011-9121236
alimentatore / meccanico   200	tar black	011-9121238
meccanico   300	alluminio bianco	011-9121316
meccanico   300	tar black	011-9121318
alimentatore / meccanico   300	alluminio bianco	011-9121336
alimentatore / meccanico   300	tar black	011-9121338
meccanico   180	alluminio bianco	011-9124116
meccanico   180	tar black	011-9124118
alimentatore / meccanico   180	alluminio bianco	011-9124136
alimentatore / meccanico   180	tar black	011-9124138
meccanico   200	alluminio bianco	011-9124216
meccanico   200	tar black	011-9124218
alimentatore / meccanico   200	alluminio bianco	011-9124236
alimentatore / meccanico   200	tar black	011-9124238
meccanico   300	alluminio bianco	011-9124316
meccanico   300	tar black	011-9124318
alimentatore / meccanico   300	alluminio bianco	011-9124336
alimentatore / meccanico   300	tar black	011-9124338
meccanico   180	alluminio bianco	011-9125116
meccanico   180	tar black	011-9125118
alimentatore / meccanico   180	alluminio bianco	011-9125136
alimentatore / meccanico   180	tar black	011-9125138
meccanico   200	alluminio bianco	011-9125216
meccanico   200	tar black	011-9125218
alimentatore / meccanico   200	alluminio bianco	011-9125236
alimentatore / meccanico   200	tar black	011-9125238
meccanico   300	alluminio bianco	011-9125316
meccanico   300	tar black	011-9125318
alimentatore / meccanico   300	alluminio bianco	011-9125336
alimentatore / meccanico   300	tar black	011-9125338
meccanico   180	alluminio bianco	011-9126116
meccanico   180	tar black	011-9126118
alimentatore / meccanico   180	alluminio bianco	011-9126136
alimentatore / meccanico   180	tar black	011-9126138
meccanico   200	alluminio bianco	011-9126216
meccanico   200	tar black	011-9126218
alimentatore / meccanico   200	alluminio bianco	011-9126236
alimentatore / meccanico   200	tar black	011-9126238
meccanico   300	alluminio bianco	011-9126316
meccanico   300	tar black	011-9126318
alimentatore / meccanico   300	alluminio bianco	011-9126336
alimentatore / meccanico   300	tar black	011-9126338
meccanico   180	alluminio bianco	011-9127116
meccanico   180	tar black	011-9127118
alimentatore / meccanico   180	alluminio bianco	011-9127136
alimentatore / meccanico   180	tar black	011-9127138
meccanico   200	alluminio bianco	011-9127216
meccanico   200	tar black	011-9127218
alimentatore / meccanico   200	alluminio bianco	011-9127236
alimentatore / meccanico   200	tar black	011-9127238
meccanico   300	alluminio bianco	011-9127316
meccanico   300	tar black	011-9127318
alimentatore / meccanico   300	alluminio bianco	011-9127336
alimentatore / meccanico   300	tar black	011-9127338
meccanico   180	alluminio bianco	011-9128116
meccanico   180	tar black	011-9128118
alimentatore / meccanico   180	alluminio bianco	011-9128136
alimentatore / meccanico   180	tar black	011-9128138
meccanico   200	alluminio bianco	011-9128216
meccanico   200	tar black	011-9128218
alimentatore / meccanico   200	alluminio bianco	011-9128236
alimentatore / meccanico   200	tar black	011-9128238
meccanico   300	alluminio bianco	011-9128316
meccanico   300	tar black	011-9128318
alimentatore / meccanico   300	alluminio bianco	011-9128336
alimentatore / meccanico   300	tar black	011-9128338



[\*011-139AZ118A\*] I dati tecnici indicati sono valori caratteristici per una temperatura ambiente di 25°C. I dati relativi al flusso luminoso sono inizialmente soggetti a una tolleranza del +/- 10%, quelli relativi alla potenza di allacciamento a una tolleranza del +/- 10% e quelli relativi alla temperatura di colore a una tolleranza di +/- 150 Kelvin. Non si risponde di eventuali refusi ed errori di stampa. Si applicano le condizioni generali di contratto (CGC) della XAL GmbH.  
© XAL GmbH · Auer-Welsbach-Gasse 36 · 8055 Graz · Austria · www.xal.com

# FINA SUPPORT lead 30°

011-139AZ118A



Progetto / Tipo

Appunti

Quantità / Data

## Accessori di montaggio

### MOUNTING POLE T

TIPO	COLORE	N. ARTICOLO/I
meccanico / elettrico   180	alluminio bianco	011-9122126
meccanico / elettrico   180	tar black	011-9122128
meccanico / elettrico   200	alluminio bianco	011-9122226
meccanico / elettrico   200	tar black	011-9122228
meccanico / elettrico   300	alluminio bianco	011-9122326
meccanico / elettrico   300	tar black	011-9122328



## Accessori di montaggio

### MOUNTING POLE Y

TIPO	COLORE	N. ARTICOLO/I
meccanico / elettrico   180	alluminio bianco	011-9123126
meccanico / elettrico   180	tar black	011-9123128
alimentatore / meccanico   180	alluminio bianco	011-9123136
alimentatore / meccanico   180	tar black	011-9123138
meccanico / elettrico   200	alluminio bianco	011-9123226
meccanico / elettrico   200	tar black	011-9123228
alimentatore / meccanico   200	alluminio bianco	011-9123236
alimentatore / meccanico   200	tar black	011-9123238
meccanico / elettrico   300	alluminio bianco	011-9123326
meccanico / elettrico   300	tar black	011-9123328
alimentatore / meccanico   300	alluminio bianco	011-9123336
alimentatore / meccanico   300	tar black	011-9123338



## Accessori elettrici

### POWER SUPPLY 24V EU

L-L-A (MM)	N. ARTICOLO/I
130-43-30	011-9212110
195-43-30	011-9212210
220-43-30	011-9212310
130-43-30	011-9212130
195-43-30	011-9212230
220-43-30	011-9212330



### POWER SUPPLY 24V UL

TIPO	L-L-A (MM)	N. ARTICOLO/I
	153-41-32	011-9282110
	210-40-30	011-9282210
60 W	250-40-30	011-9282310
	176-45-32	011-9282320
	176-45-32	011-9282330



## Accessori elettrici

### EXTENSION CABLE

TIPO	N. ARTICOLO/I
1 x presa / 1 x spina	011-9222120
1 x presa / 1 x spina	011-9222140
1 x presa / 1 x spina	011-9222180

