

# SASSO 100 round adjustable trim soft acoustic ceiling

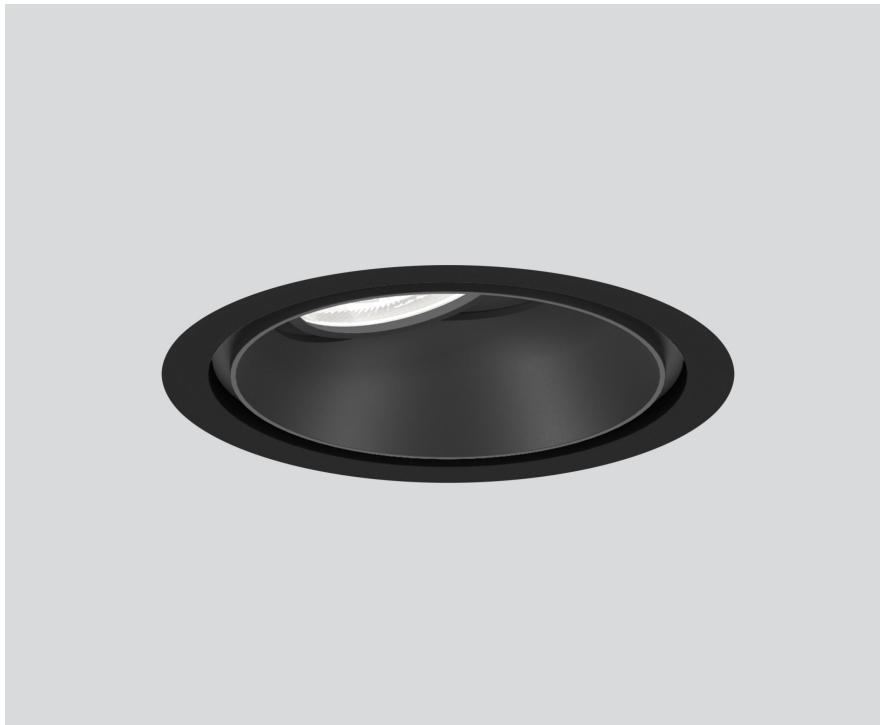
048-2720L31W 048-2796398



Progetto / Tipo

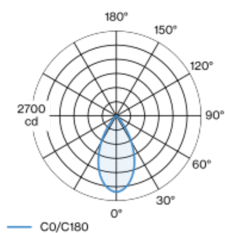
Appunti

Quantità / Data

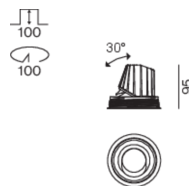


Faretto a incasso rotondo in alluminio pressofuso; a 1 luce; superficie nero; girevole 360° e orientabile 30°; montaggio senza attrezzi con sistema brevettato a moschettone sferico; cassaforma rotondo; con bordo perimetrale nero intenso; per incasso in soffitti di soft acoustic; adatto per soffitti con spessore di 25-40 mm; raffreddamento passivo del LED grazie alla geometria ottimizzata del dissipatore; con tecnologia COB (Chip on Board) per la massima efficienza; assenza di ombre multiple; colore della luce tunable white; binning iniziale MacAdam  $\leq 3$  SDCM; CRI  $\geq 90$ ; 85 % min. del flusso luminoso dopo 50000 ore di esercizio; LED a efficienza energetica con un'elevata resa cromatica; incl. ottica a lente di alta qualità; emissione precisa con angolo di emissione di 53°; classe di protezione IP40 in basso (IP20 in alto); classe isolamento 2; 220-240 V; incl. convertitore DALI-2; scatola di allacciamento per cablaggio passante, tripolare o pentapolare, disponibile come accessorio; accessorio indicato a parte; sorgente luminosa sostituibile da tecnici specializzati autorizzati; dispositivo di controllo sostituibile da tecnici specializzati autorizzati;

## Distribuzione della luce



## Disegno prodotto



## Generale

Soffitto | Incasso

orientabile max 30°

rotazione 360°

nero | RAL 9005 <sup>1</sup>

Set di montaggio nero intenso

fronte IP40 | retro IP20

1950 lm

## LED

tunable white | 1800 K - 4000 K

CRI  $\geq 90$

L85 / 50000 h

MacAdam iniziale  $\leq 3$  SDCM

R<sub>g</sub>: 97 | R<sub>r</sub>: 89 | R<sub>t(15)</sub>: 91

MR 0.85 | MDER 0.77

## Ottico

wide flood | angolo del fascio 53°

PstLM  $\leq 1.0$  <sup>2</sup> | SVM  $\leq 0.4$  <sup>2</sup>

## Dati elettrici

DALI-2 | 1 DALI Addr.

classe isolamento 2 | 220-240 V

sistema 27.6 W | apparecchio 23.5 W

sistema 71 lm/W <sup>3</sup>

36 Vf | 640 mA

## Dati fisici

con bordo per i soffitti acustici

diametro 114 mm | altezza 95 mm

0.62 kg

## Sagoma

diametro 100 mm

spessore min. del soffitto 25 mm | spessore max.

del soffitto 40 mm

profondità di incasso 100 mm

<sup>1</sup> Codice RAL

<sup>2</sup> Valore del prodotto contenitore a pieno carico (non regolato)

<sup>3</sup> incl. considerazione delle perdite ottiche, delle perdite dell'unità di controllo interna e dell'efficienza del dispositivo operativo

## Istruzioni di montaggio



## Calcolatore di illuminazione

