

UNICO L3 basic high efficient

ceiling

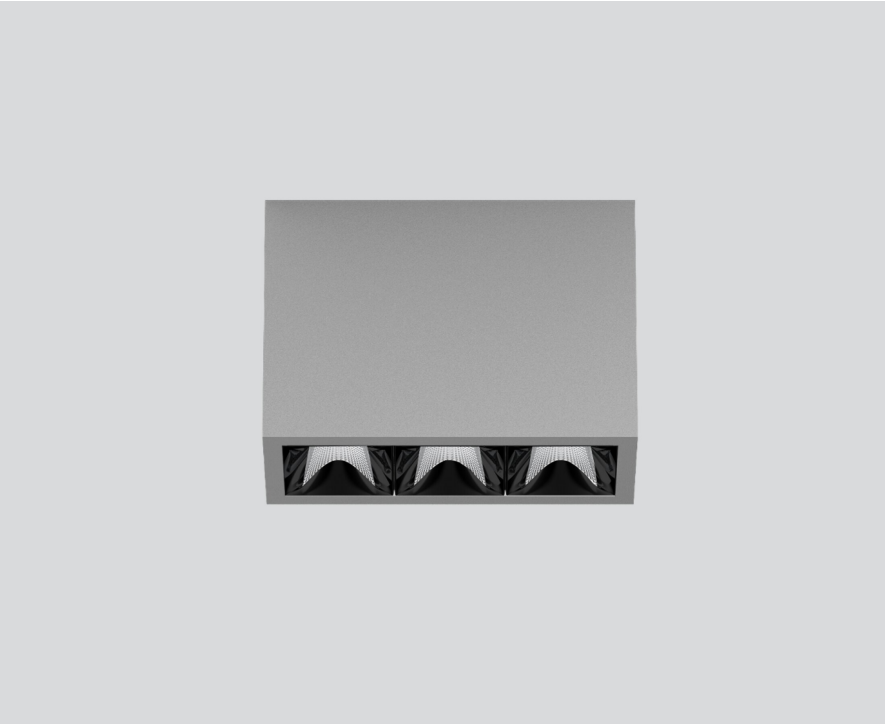
090-1L301DGB11



Progetto / Tipo

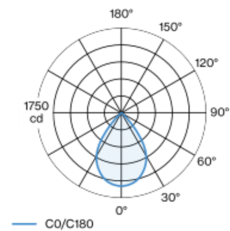
Appunti

Quantità / Data

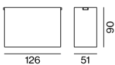


Downlight multiplo rettangolare in alluminio con montaggio a superficie; corpo illuminante montabile ad appoggio senza attrezzi su piastra di montaggio tramite blocco di sicurezza; convertitore integrato nel corpo illuminante; superficie verniciata a polveri alluminio bianco; dotato di tre ottiche wide flood round; distribuzione simmetrica della luce con precise caratteristiche di emissione, angolo di emissione di 71°; riflettore di alta qualità con superficie sfaccettata in alluminio vaporizzato; Riflettore nero; raffreddamento passivo del LED grazie alla geometria ottimizzata del dissipatore; colore della luce 3000 K; binning iniziale MacAdam ≤ 3 SDCM; CRI ≥ 90 ; 85 % min. del flusso luminoso dopo 50000 h di durata di vita; LED high power a risparmio energetico con ottima resa cromatica; grado protezione IP20; classe isolamento 1; 220-240 V; incl. convertitore, non dimmerabile; sorgente luminosa non sostituibile; dispositivo di controllo sostituibile da tecnici specializzati autorizzati; senza distorsione;

Distribuzione della luce



Disegno prodotto



Generale

Soffitto | Surface

alluminio bianco | RAL 9006

Riflettore nero

IP20

1760 lm

LED

3000 K

CRI ≥ 90

L85 / 50000 h

MacAdam iniziale ≤ 3 SDCM

R_g: 99 | R_f: 91 | R_{f(15)}: 89

MR 0.61 | MDER 0.55

Ottico

wide flood round | angolo del fascio 71°

$\geq 65^\circ$ <3000 cd/m²

PstLM ≤ 1.0 ¹ | SVM ≤ 0.4 ²

Dati elettrici

non DIM

classe isolamento 1 | 220-240 V

sistema 14.5 W

sistema 121 lm/W³

Dati fisici

lunghezza 126 mm | larghezza 51 mm | altezza 90 mm

0.45 kg

¹ Valore del prodotto contenitore a pieno carico (non regolato)
² incl. considerazione delle perdite ottiche e delle perdite dell'unità di controllo interna
³ incl. considerazione delle perdite ottiche.

Istruzioni di montaggio



Calcolatore di illuminazione



UNICO L3 basic high efficient

ceiling

090-1L301DGB11



| |
|-----------------|
| Progetto / Tipo |
| Appunti |
| Quantità / Data |

Fattore di manutenzione

| Tempo di funzionamento [h] | 10 000 | 20 000 | 30 000 | 40 000 | 50 000 |
|----------------------------|--------|--------|--------|--------|--------|
| LLMF | 0.982 | 0.954 | 0.926 | 0.899 | 0.873 |
| LSF | 1 | 1 | 1 | 1 | 1 |

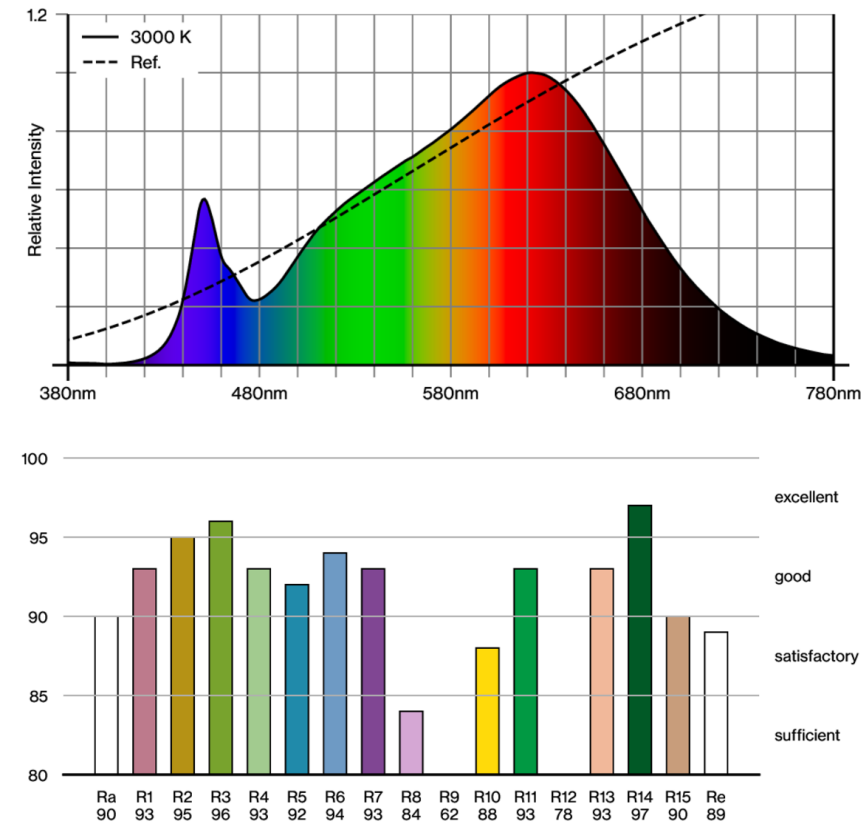
| | | | |
|------------------|--|-------------------|---|
| MF | LMF × RSMF × LLMF × LSF | RSMF ^a | Fattore di manutenzione del locale |
| MF | Fattore di manutenzione | LLMF | Fattore di manutenzione del flusso luminoso |
| LMF ^a | Fattore di manutenzione dell'apparecchio | LSF | Fattore di sopravvivenza della lampada |

^a Secondo "CIE 97, Maintenance of indoor electric lighting systems", 2005, ISBN 3-900-734-34-8. I valori devono essere determinati dal pianificatore.

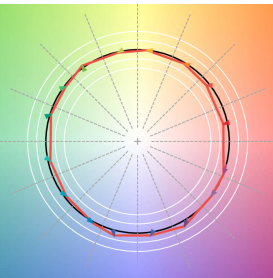
Tipi di interruttori di circuito

| Tipo di interruttore automatico | Numero di apparecchi |
|---------------------------------|----------------------|
| B10 | 31 |
| B16 | 49 |
| C10 | 51 |
| C16 | 83 |

Resa cromatica



TM30 colour vector graphic



The black line represents the black body reference. The red line indicates the results of the test light source. The deviation from the test light source to the reference is shown and marked by arrows. The shorter the arrows, the higher the color rendering.



["090-1L301DGB11"] I dati tecnici indicati sono valori caratteristici per una temperatura ambiente di 25°C. I dati relativi al flusso luminoso sono inizialmente soggetti a una tolleranza del +/- 10%, quelli relativi alla potenza di allacciamento a una tolleranza del +/- 10% e quelli relativi alla temperatura di colore a una tolleranza di +/- 150 Kelvin. Non si risponde di eventuali refusi ed errori di stampa. Si applicano le condizioni generali di contratto (CGC) della XAL GmbH.
© XAL GmbH · Auer-Welsbach-Gasse 36 · 8055 Graz · Austria · www.xal.com

05.08.2025