

UNICO L3 basic high efficient

ceiling

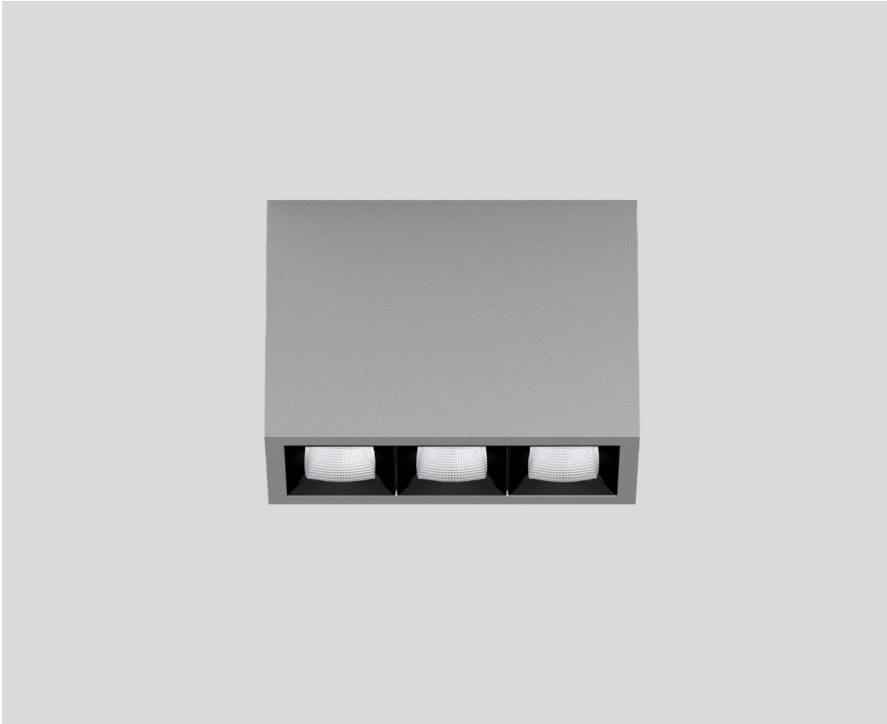
090-1L303FGB11



Progetto / Tipo

Appunti

Quantità / Data



Downlight multiplo rettangolare in alluminio con montaggio a superficie; corpo illuminante montabile ad appoggio senza attrezzi su piastra di montaggio tramite blocco di sicurezza; convertitore integrato nel corpo illuminante; superficie verniciata a polveri alluminio bianco; dotato di tre ottiche flood square; distribuzione simmetrica della luce con precise caratteristiche di emissione, angolo di emissione di 54°; riflettore di alta qualità con superficie sfaccettata in alluminio vaporizzato; Riflettore nero; UGR ≤ 19; raffreddamento passivo del LED grazie alla geometria ottimizzata del dissipatore; colore della luce 3000 K; binning iniziale MacAdam ≤ 3 SDCM; CRI ≥ 90; 85 % min. del flusso luminoso dopo 50000 h di durata di vita; LED high power a risparmio energetico con ottima resa cromatica; grado protezione IP20; classe isolamento 1; 220-240 V; incl. convertitore DALI-2; sorgente luminosa non sostituibile; dispositivo di controllo sostituibile da tecnici specializzati autorizzati; senza distorsione;



Generale

Soffitto | Surface

alluminio bianco | RAL 9006

Riflettore nero

IP20

1790 lm

LED

3000 K

CRI ≥ 90

L85 / 50000 h

MacAdam iniziale ≤ 3 SDCM

R_g: 99 | R_f: 91 | R_{f(15)}: 89

MR 0.61 | MDER 0.55

Ottico

flood square | angolo del fascio 54°

UGR ≤ 19

PstLM ≤ 1.0 ¹ | SVM ≤ 0.4 ²

Dati elettrici

DALI-2 | 1 DALI Addr.

classe isolamento 1 | 220-240 V

sistema 14.5 W

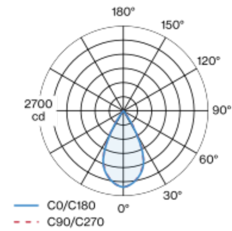
sistema 123 lm/W ³

Dati fisici

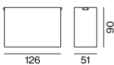
lunghezza 126 mm | larghezza 51 mm | altezza 90 mm

0.45 kg

Distribuzione della luce



Disegno prodotto



¹ Valore del prodotto contenitore a pieno carico (non regolato)
² incl. considerazione delle perdite ottiche e delle perdite dell'unità di controllo interna
³ incl. considerazione delle perdite ottiche.

Istruzioni di montaggio



Calcolatore di illuminazione



UNICO L3 basic high efficient

ceiling

090-1L303FGB11



Progetto / Tipo

Appunti

Quantità / Data

Fattore di manutenzione

Tempo di funzionamento [h]	10 000	20 000	30 000	40 000	50 000
LLMF	0.982	0.954	0.926	0.899	0.873
LSF	1	1	1	1	1

MF

MF

LMF^a

LMF × RSMF × LLMF × LSF

Fattore di manutenzione

Fattore di manutenzione dell'apparecchio

RSMF^a

LLMF

LSF

Fattore di manutenzione del locale

Fattore di manutenzione del flusso luminoso

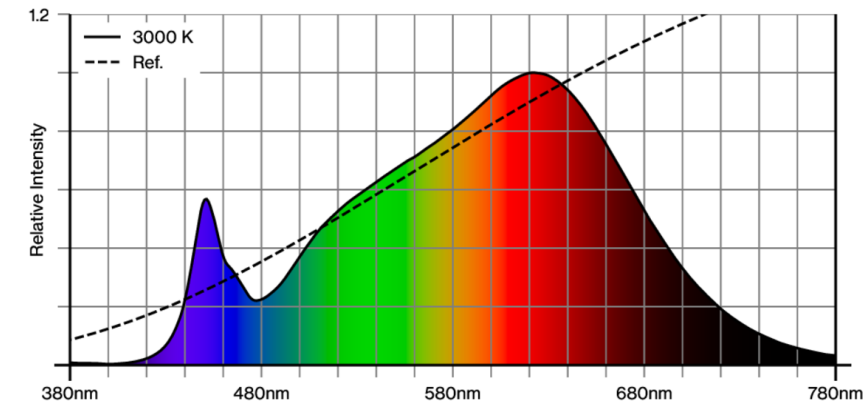
Fattore di sopravvivenza della lampada

^a Secondo "CIE 97, Maintenance of indoor electric lighting systems", 2005, ISBN 3-900-734-34-8. I valori devono essere determinati dal pianificatore.

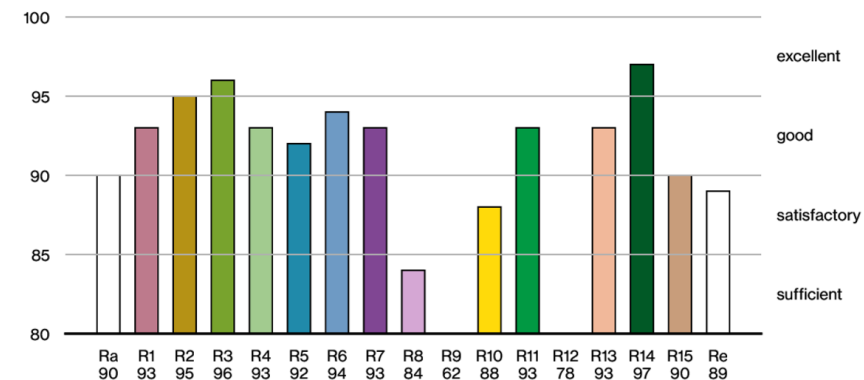
Tipi di interruttori di circuito

Tipo di interruttore automatico	Numero di apparecchi
B10	72
B16	115
C10	106
C16	170

Resa cromatica



CRI/R_a ≥ 92 R_e ≥ 89 (3000 K)



UNICO L3 basic high efficient

ceiling

090-1L303FGB11

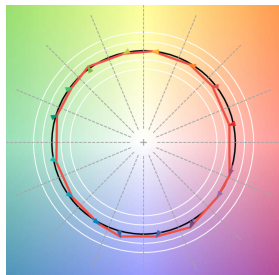


Progetto / Tipo

Appunti

Quantità / Data

TM30 colour vector graphic



The black line represents the black body reference. The red line indicates the results of the test light source. The deviation from the test light source to the reference is shown and is marked by arrows. The shorter the arrows, the higher the color rendering.