

UNICO L3 basic high efficient

ceiling

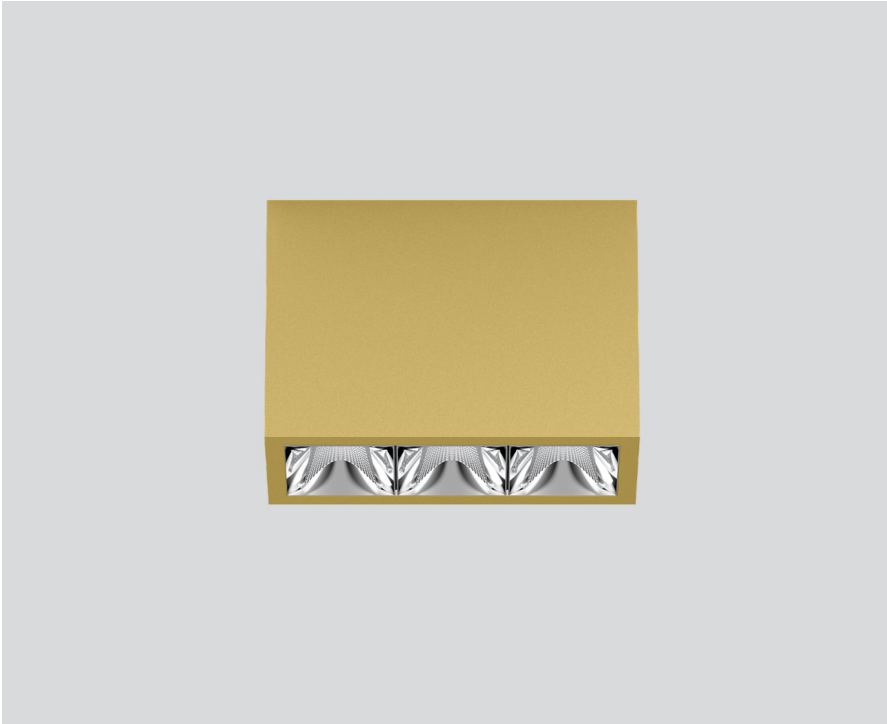
090-1L323D9011



Progetto / Tipo

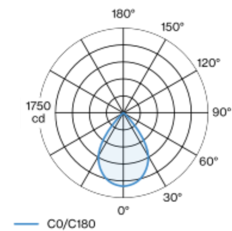
Appunti

Quantità / Data

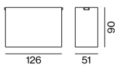


Downlight multiplo rettangolare in alluminio con montaggio a superficie; corpo illuminante montabile ad appoggio senza attrezzi su piastra di montaggio tramite blocco di sicurezza; convertitore integrato nel corpo illuminante; superficie verniciata a polveri polvere d'oro; dotato di tre ottiche wide flood round; distribuzione simmetrica della luce con precise caratteristiche di emissione, angolo di emissione di 71°; riflettore di alta qualità con superficie sfaccettata in alluminio vaporizzato; Riflettore cromato; raffreddamento passivo del LED grazie alla geometria ottimizzata del dissipatore; colore della luce 3500 K; binning iniziale MacAdam ≤ 3 SDCM; CRI ≥ 90 ; 85 % min. del flusso luminoso dopo 50000 h di durata di vita; LED high power a risparmio energetico con ottima resa cromatica; grado protezione IP20; classe isolamento 1; 220-240 V; incl. convertitore DALI-2; sorgente luminosa non sostituibile; dispositivo di controllo sostituibile da tecnici specializzati autorizzati; senza distorsione;

Distribuzione della luce



Disegno prodotto



Generale

Soffitto | Surface

polvere d'oro | RAL 260-M

Riflettore cromato

IP20

1760 lm

LED

3500 K

CRI ≥ 90

L85 / 50000 h

MacAdam iniziale ≤ 3 SDCM

R_g: 96 | R_f: 90 | R_{t(15)}: 91

MR 0.74 | MDER 0.67

Ottico

wide flood round | angolo del fascio 71°

$\geq 65^\circ$ <3000 cd/m²

PstLM ≤ 1.0 ¹ | SVM ≤ 0.4 ²

Dati elettrici

DALI-2 | 1 DALI Addr.

classe isolamento 1 | 220-240 V

sistema 14.5 W

sistema 121 lm/W³

Dati fisici

lunghezza 126 mm | larghezza 51 mm | altezza 90 mm

0.45 kg

¹ Valore del prodotto contenitore a pieno carico (non regolato)
² incl. considerazione delle perdite ottiche e delle perdite dell'unità di controllo interna
³ incl. considerazione delle perdite ottiche.

Istruzioni di montaggio



Calcolatore di illuminazione

