

UNICO Q9 basic high efficient

trimless

090-7Q923G0031 090-7Q90100



Progetto / Tipo

Appunti

Quantità / Data



Generale

Soffitto | Incasso

riflettore cromato

IP20

3460 lm

LED

3500 K

CRI ≥ 90

L85 / 50000 h

MacAdam iniziale ≤ 3 SDCM

R_g: 96 | R_f: 90 | R_[-15]: 91

MR 0.74 | MDER 0.67

Ottico

wide flood square | angolo del fascio 71°

$\geq 65^\circ$ <3000 cd/m²

PstLM ≤ 1.0 ¹ | SVM ≤ 0.4 ¹

Dati elettrici

DALI-2

classe isolamento 2 | 220-240 V

sistema 24.8 W

sistema 140 lm/W²

Dati fisici

senza bordo

lunghezza 122 mm | larghezza 122 mm | altezza 51 mm

Sagoma

lunghezza 130 mm | larghezza 130 mm

spessore min. del soffitto 12.5 mm | spessore max. del soffitto 25 mm

profondità di incasso 90 mm

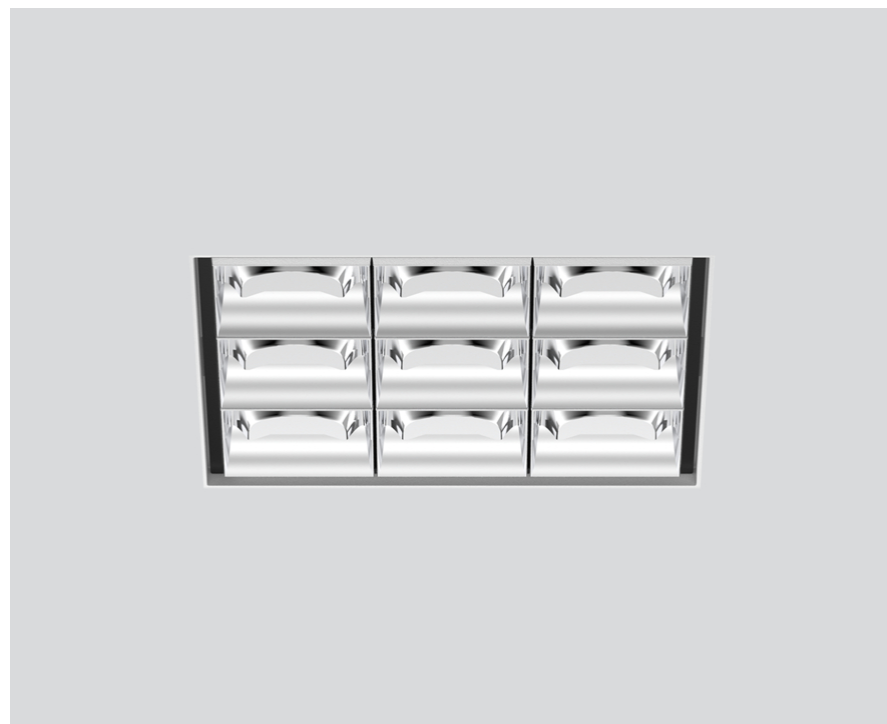
¹ Valore del prodotto contenitore a pieno carico (non regolato)

² incl. considerazione delle perdite ottiche, delle perdite dell'unità di controllo interna e dell'efficienza del dispositivo operativo

Istruzioni di montaggio

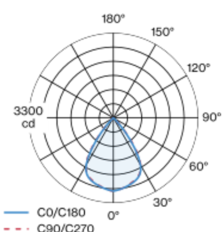


Calcolatore di illuminazione

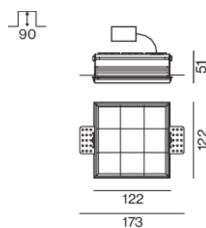


Downlight multiplo quadrato da incasso in alluminio pressofuso; montaggio senza attrezzi con sistema brevettato a moschettone sferico; cassaforma quadrata; per incasso a scomparsa in soffitti di cartongesso; per soffitti spessore di 12,5/15/20/25 mm; dotato di nove ottiche wide flood square; distribuzione simmetrica della luce con precise caratteristiche di emissione, angolo di emissione di 71°; riflettore di alta qualità con superficie sfaccettata in alluminio vaporizzato; riflettore cromato; raffreddamento passivo del LED grazie alla geometria ottimizzata del dissipatore; colore della luce 3500 K; binning iniziale MacAdam ≤ 3 SDCM; CRI ≥ 90 ; 85 % min. del flusso luminoso dopo 50000 h di durata di vita; LED high power a risparmio energetico con ottima resa cromatica; grado protezione IP20; classe isolamento 2; 220-240 V; incl. convertitore DALI-2; scatola di allacciamento per cablaggio passante, tripolare o pentapolare, disponibile come accessorio; accessorio indicato a parte; sorgente luminosa non sostituibile; dispositivo di controllo sostituibile da tecnici specializzati autorizzati; senza distorsione;

Distribuzione della luce



Disegno prodotto



UNICO Q9 basic high efficient

trimless

090-7Q923G0031 090-7Q90100



Progetto / Tipo

Appunti

Quantità / Data

Fattore di manutenzione

Tempo di funzionamento [h]	10 000	20 000	30 000	40 000	50 000
LLMF	0.982	0.954	0.926	0.899	0.873
LSF	1	1	1	1	1
MF	LMF × RSMF × LLMF × LSF		RSMF ^a	Fattore di manutenzione del locale	
MF	Fattore di manutenzione		LLMF	Fattore di manutenzione del flusso luminoso	
LMF ^a	Fattore di manutenzione dell'apparecchio		LSF	Fattore di sopravvivenza della lampada	

^a Secondo "CIE 97, Maintenance of indoor electric lighting systems", 2005, ISBN 3-900-734-34-8. I valori devono essere determinati dal pianificatore.

Tipi di interruttori di circuito

Tipo di interruttore automatico	Numero di apparecchi
B10	16
B16	26
C10	27
C16	43

Componenti

MOUNTING SET trimless

TIPO	L-L-A (MM)	N. ARTICOLO/I
per installazione in soffitti in cartongesso 12,5/15/20/25 mm	122-122-47	090-7Q90100



Accessori di montaggio

THROUGH WIRING CONNECTION BOX

TIPO	L-L-A (MM)	N. ARTICOLO/I
non DIM cavo ø 4 – 12 mm, Linect®-Ready	105-58-30	005-2531110
DALI cavo ø 4 – 12 mm, Linect®-Ready	105-58-30	005-2551110

