

SASSO 60 round downlight

trim 2 lamps

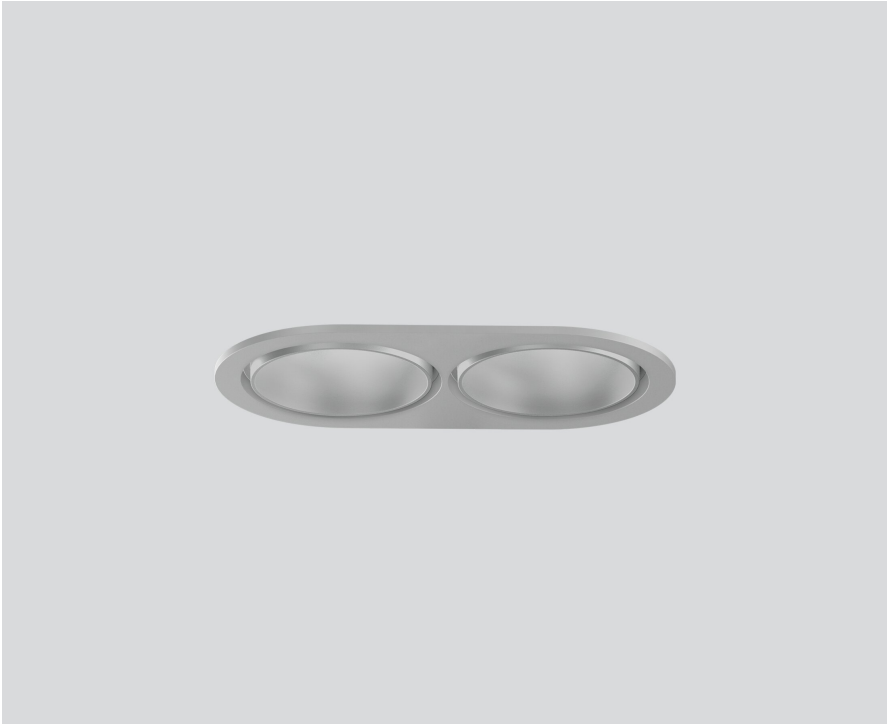
048-2602014F 048-269831G 002-90771



Progetto / Tipo

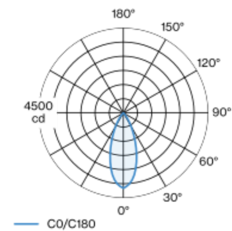
Appunti

Quantità / Data

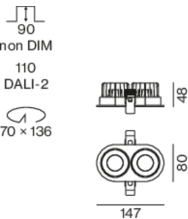


Faretto a incasso rotondo in alluminio pressofuso; a 2 luci; superficie argento opaco; montaggio senza attrezzi con sistema brevettato a moschettone sferico; alloggiamento ovale da incasso; con bordo perimetrale alluminio bianco; adatto per soffitti con spessore di 2-25 mm; raffreddamento passivo del LED grazie alla geometria ottimizzata del dissipatore; con tecnologia COB (Chip on Board) per la massima efficienza; assenza di ombre multiple; colore della luce 3000 K; binning iniziale MacAdam ≤ 2 SDCM; CRI ≥ 90 ; 80 % min. del flusso luminoso dopo 50000 ore di esercizio; LED a efficienza energetica con un'elevata resa cromatica; incl. ottica a lente di alta qualità; emissione precisa con angolo di emissione di 40°; UGR ≤ 19 ; luce da lavoro adatta a schermi conform. DIN EN 12464-1; luminanza superiore a 65° ≤ 1500 cd/m²; classe di protezione IP44 in basso (IP20 in alto); classe isolamento 2; 220-240 V; incl. convertitore, non dimmerabile; sorgente luminosa sostituibile da tecnici specializzati autorizzati; dispositivo di controllo sostituibile da tecnici specializzati autorizzati;

Distribuzione della luce



Disegno prodotto



Generale

Soffitto | Incasso

rotazione 360°

argento opaco

Set di montaggio alluminio bianco

fronte IP44 | retro IP20

2060 lm

apparecchio 97 lm/W ¹

LED

3000 K

CRI ≥ 90

L80 / 50000 h

MacAdam iniziale ≤ 2 SDCM

R_g: 99 | R_r: 90 | R_{t(1-15)}: 87

MR 0.6 | MDER 0.54

Ottico

flood | angolo del fascio 40°

UGR ≤ 19 | $\geq 65^\circ$ < 1500 cd/m²

PstLM ≤ 1.0 ² | SVM ≤ 0.4 ²

Dati elettrici

non DIM

classe isolamento 2 | 220-240 V

sistema 25.0 W | apparecchio 10.6 W

total fixtures 21.3 W

36 Vf | 300 mA

Dati fisici

bordo

lunghezza 147 mm | larghezza 80 mm | altezza 48 mm

0.3 kg

Sagoma

diametro 70 mm | lunghezza 70 mm | larghezza 136 mm

spessore min. del soffitto 2 mm | spessore max. del soffitto 25 mm

profondità di incasso 90 mm

¹ incl. considerazione delle perdite ottiche e delle perdite dell'unità di controllo interna
² Valore del prodotto contenitore a pieno carico (non regolato)

Istruzioni di montaggio



Calcolatore di illuminazione



SASSO 60 round downlight

trim 2 lamps

048-2602014F 048-269831G 002-90771



Progetto / Tipo

Appunti

Quantità / Data

Fattore di manutenzione

Tempo di funzionamento [h]	10 000	20 000	30 000	40 000	50 000
LLMF	0.964	0.923	0.884	0.847	0.811
LSF	1	1	1	1	1
MF	$LMF \times RSMF \times LLMF \times LSF$				
MF	Fattore di manutenzione				
LMF ^a	Fattore di manutenzione dell'apparecchio				
		RSMF ^a	Fattore di manutenzione del locale		
		LLMF	Fattore di manutenzione del flusso luminoso		
		LSF	Fattore di sopravvivenza della lampada		

^a Secondo "CIE 97, Maintenance of indoor electric lighting systems", 2005, ISBN 3-900-734-34-8. I valori devono essere determinati dal pianificatore.

Tipi di interruttori di circuito

Tipo di interruttore automatico	Numero di apparecchi
B10	43
B13	55
B16	68
B20	85
C10	72
C13	94
C16	116
C20	145

Componenti

MOUNTING SET with trim 2 lamps

TIPO	COLORE	L-L-A (MM)	N. ARTICOLO/I
per controsoffitti	alluminio bianco	147-80-21	048-269831G

POWER SUPPLY

L-L-A (MM)	N. ARTICOLO/I
85-40-22	002-90771



Accessori di montaggio

PRIMED CONCRETE MOUNTING HOUSING

COLORE	L-L-A (MM)	N. ARTICOLO/I
alluminio bianco	614-307-120	048-2695110



Accessori elettrici opzionali

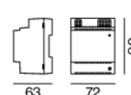
DIN RAIL LED DRIVER

TIPO	L-L-A (MM)	N. ARTICOLO/I
2 x 42W 48V DC UOUT 10-40V	36-88-59	005-6121030



DIN RAIL POWER SUPPLY

L-L-A (MM)	N. ARTICOLO/I
72-90-63	005-6520210



[048-2602014F 048-269831G 002-90771] I dati tecnici indicati sono valori caratteristici per una temperatura ambiente di 25°C. I dati relativi al flusso luminoso sono inizialmente soggetti a una tolleranza del +/- 10%, quelli relativi alla potenza di allacciamento a una tolleranza del +/- 10% e quelli relativi alla temperatura di colore a una tolleranza di +/- 150 Kelvin. Non si risponde di eventuali refusi ed errori di stampa. Si applicano le condizioni generali di contratto (CGC) della XAL GmbH.
© XAL GmbH · Auer-Welsbach-Gasse 36 · 8055 Graz · Austria · www.xal.com

05.07.2025

SASSO 60 round downlight

trim 2 lamps

048-2602014F 048-269831G 002-90771



Progetto / Tipo

Appunti

Quantità / Data

Accessori elettrici opzionali

POWER SUPPLY PREWIRED

TIPO

con scatola di connessione

con scatola di connessione

con scatola di connessione

con scatola di connessione

N. ARTICOLO/I

002-90790A

002-90748A

002-90771A

002-90742A



Accessori elettrici opzionali

POWER SUPPLY

TIPO

con funzione loop through

con funzione loop through

L-L-A (MM)

185-30-21

185-30-21

N. ARTICOLO/I

002-90770

002-90747

