

# SASSO 60 round downlight

trim 2 lamps

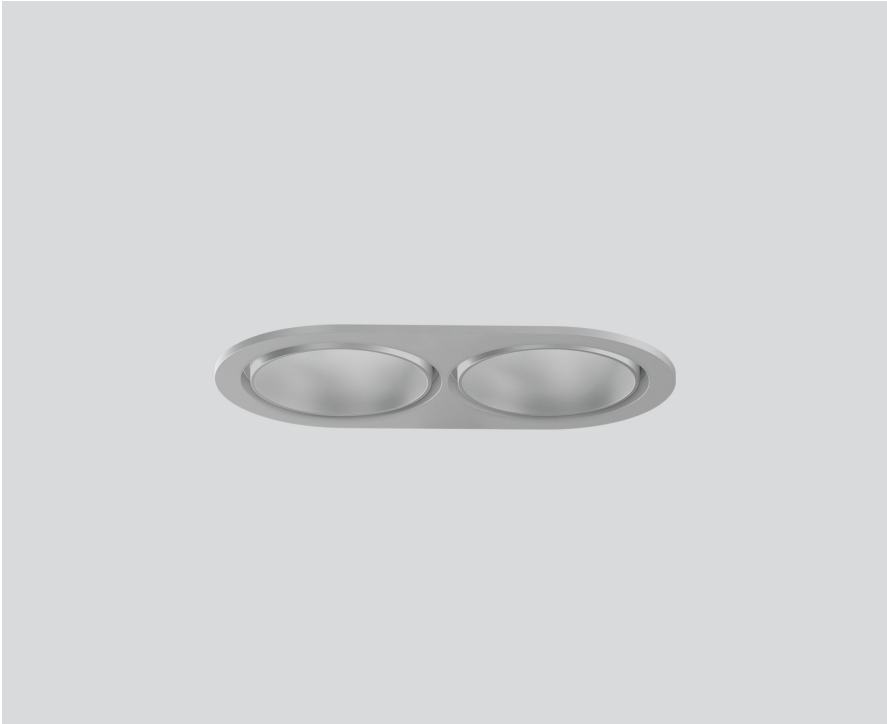
048-2602114F 048-269831G 002-90771



Progetto / Tipo

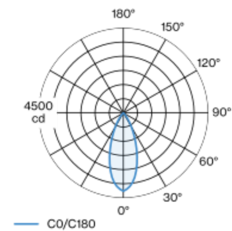
Appunti

Quantità / Data

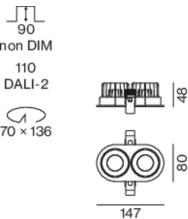


Faretto a incasso rotondo in alluminio pressofuso; a 2 luci; superficie argento opaco; montaggio senza attrezzi con sistema brevettato a moschettone sferico; alloggiamento ovale da incasso; con bordo perimetrale alluminio bianco; adatto per soffitti con spessore di 2-25 mm; raffreddamento passivo del LED grazie alla geometria ottimizzata del dissipatore; con tecnologia COB (Chip on Board) per la massima efficienza; assenza di ombre multiple; colore della luce 4000 K; binning iniziale MacAdam  $\leq 2$  SDCM; CRI  $\geq 90$ ; 80 % min. del flusso luminoso dopo 50000 ore di esercizio; LED a efficienza energetica con un'elevata resa cromatica; incl. ottica a lente di alta qualità; emissione precisa con angolo di emissione di 40°; UGR  $\leq 19$ ; luce da lavoro adatta a schermi conform. DIN EN 12464-1; luminanza superiore a 65°  $\leq 1500$  cd/m<sup>2</sup>; classe di protezione IP44 in basso (IP20 in alto); classe isolamento 2; 220-240 V; incl. convertitore, non dimmerabile; sorgente luminosa sostituibile da tecnici specializzati autorizzati; dispositivo di controllo sostituibile da tecnici specializzati autorizzati;

## Distribuzione della luce



## Disegno prodotto



### Generale

Soffitto | Incasso

rotazione 360°

argento opaco

Set di montaggio alluminio bianco

fronte IP44 | retro IP20

2140 lm

apparecchio 101 lm/W <sup>1</sup>

### LED

4000 K

CRI  $\geq 90$

L80 / 50000 h

MacAdam iniziale  $\leq 2$  SDCM

R<sub>g</sub>: 98 | R<sub>r</sub>: 90 | R<sub>t(1-15)</sub>: 88

MR 0.8 | MDER 0.72

### Ottico

flood | angolo del fascio 40°

UGR  $\leq 19$  |  $\geq 65^\circ$   $< 1500$  cd/m<sup>2</sup>

PstLM  $\leq 1.0$  <sup>2</sup> | SVM  $\leq 0.4$  <sup>2</sup>

### Dati elettrici

non DIM

classe isolamento 2 | 220-240 V

sistema 25.0 W | apparecchio 10.6 W

total fixtures 21.3 W

36 Vf | 300 mA

### Dati fisici

bordo

lunghezza 147 mm | larghezza 80 mm | altezza 48 mm

0.3 kg

### Sagoma

diametro 70 mm | lunghezza 70 mm | larghezza 136 mm

spessore min. del soffitto 2 mm | spessore max. del soffitto 25 mm

profondità di incasso 90 mm

<sup>1</sup> incl. considerazione delle perdite ottiche e delle perdite dell'unità di controllo interna  
<sup>2</sup> Valore del prodotto contenitore a pieno carico (non regolato)

### Istruzioni di montaggio



### Calcolatore di illuminazione

