

# SASSO 60 round downlight

trim

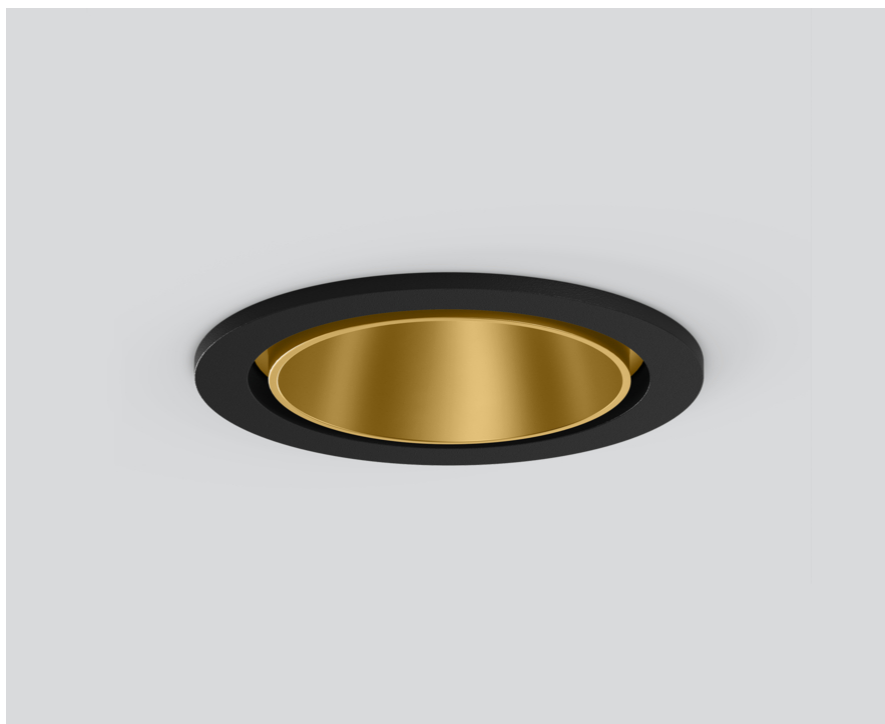
048-2602119M 048-2696318 002-90771



Progetto / Tipo

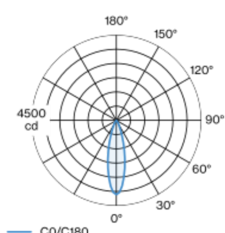
Appunti

Quantità / Data



Faretto a incasso rotondo in alluminio pressofuso; a 1 luce; superficie oro; montaggio senza attrezzi con sistema brevettato a moschettone sferico; cassaforma rotondo; con bordo perimetrale nero intenso; adatto per soffitti con spessore di 2-25 mm; raffreddamento passivo del LED grazie alla geometria ottimizzata del dissipatore; con tecnologia COB (Chip on Board) per la massima efficienza; assenza di ombre multiple; colore della luce 4000 K; binning iniziale MacAdam  $\leq 2$  SDCM; CRI  $\geq 90$ ; 80 % min. del flusso luminoso dopo 50000 ore di esercizio; LED a efficienza energetica con un'elevata resa cromatica; incl. ottica a lente di alta qualità; emissione precisa con angolo di emissione di 26°; UGR  $\leq 16$ ; classe di protezione IP44 in basso (IP20 in alto); classe isolamento 2; 220-240 V; incl. convertitore, non dimmerabile; sorgente luminosa sostituibile da tecnici specializzati autorizzati; dispositivo di controllo sostituibile da tecnici specializzati autorizzati;

## Distribuzione della luce



## Disegno prodotto



## Generale

Soffitto, Incasso

rotazione 360°

oro, RAL 260-M<sup>1</sup>

Set di montaggio nero intenso

fronte IP44, retro IP20

1070 lm

apparecchio 101 lm/W<sup>2</sup>

## LED

4000 K

CRI  $\geq 90$

L80 / 50000 h

MacAdam iniziale  $\leq 2$  SDCM

R<sub>g</sub>: 98, R<sub>r</sub>: 90, R<sub>t(1-15)</sub>: 88

MR 0.8

MDER 0.72

## Ottico

medium

angolo del fascio 26°

UGR  $\leq 16$

PstLM  $\leq 1.0$ <sup>3</sup>

SVM  $\leq 0.4$ <sup>3</sup>

## Dati elettrici

non DIM

220-240 V

sistema 12.5 W

apparecchio 10.6 W

36 Vf

300 mA

classe isolamento 2

## Dati fisici

bordo

diametro 80 mm

altezza 48 mm

0.23 kg

## Sagoma

diametro 73 mm

spessore min. del soffitto 2 mm

spessore max. del soffitto 25 mm

profondità di incasso 60 mm

<sup>1</sup> Codice RAL

<sup>2</sup> incl. considerazione delle perdite ottiche e delle perdite dell'unità di controllo interna

<sup>3</sup> Valore del prodotto contenitore a pieno carico (non regolato)

## Istruzioni di montaggio



## Calcolatore di illuminazione



[048-2602119M 048-2696318 002-90771] I dati tecnici indicati sono valori caratteristici per una temperatura ambiente di 25°C. I dati relativi al flusso luminoso sono inizialmente soggetti a una tolleranza del +/- 10%, quelli relativi alla potenza di allacciamento a una tolleranza del +/- 10% e quelli relativi alla temperatura di colore a una tolleranza di +/- 150 Kelvin. Non si risponde di eventuali refusi ed errori di stampa. Si applicano le condizioni generali di contratto (CGC) della XAL GmbH.

© XAL GmbH · Auer-Welsbach-Gasse 36 · 8055 Graz · Austria · www.xal.com

01.05.2025

1 / 1