

SASSO 60 round downlight

trim

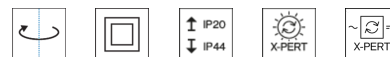
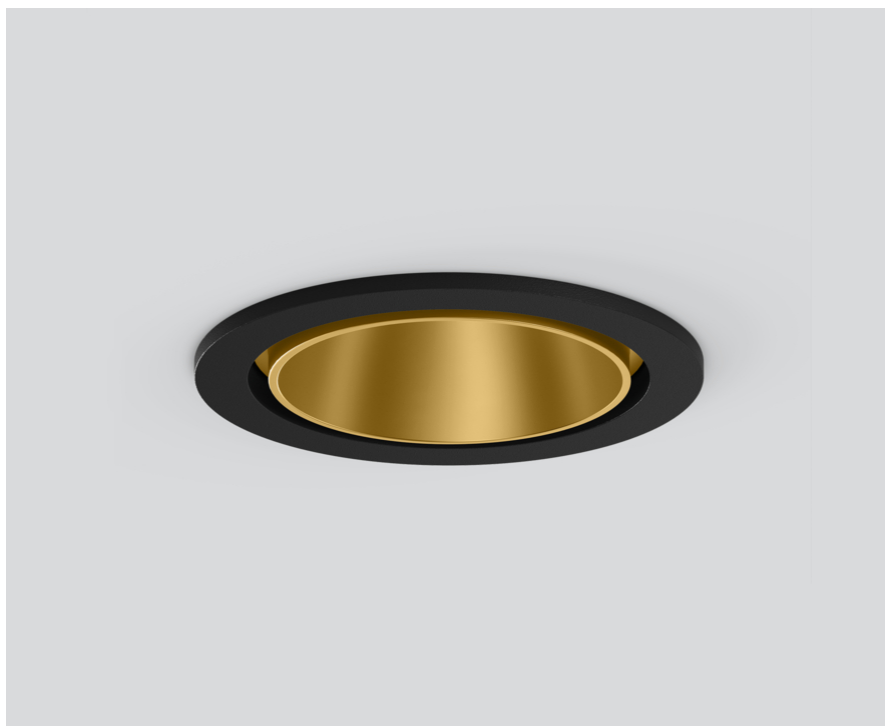
048-2602119W 048-2696318 002-90771



Progetto / Tipo

Appunti

Quantità / Data



Generale

Soffitto , Incasso

rotazione 360°

oro , RAL 260-M ¹

Set di montaggio nero intenso

fronte IP44 , retro IP20

1060 lm

apparecchio 100 lm/W²

LED

4000 K

CRI ≥ 90

L80 / 50000 h

MacAdam iniziale ≤ 2 SDCM

R_g: 98 , R_r: 90 , R_{t(1-15)}: 88

MR 0.8

MDER 0.72

Ottico

wide flood

angolo del fascio 56°

PstLM ≤ 1.0 ³

SVM ≤ 0.4 ³

Faretto a incasso rotondo in alluminio pressofuso; a 1 luce; superficie oro; montaggio senza attrezzi con sistema brevettato a moschettone sferico; cassaforma rotondo; con bordo perimetrale nero intenso; adatto per soffitti con spessore di 2-25 mm; raffreddamento passivo del LED grazie alla geometria ottimizzata del dissipatore; con tecnologia COB (Chip on Board) per la massima efficienza; assenza di ombre multiple; colore della luce 4000 K; binning iniziale MacAdam ≤ 2 SDCM; CRI ≥ 90; 80 % min. del flusso luminoso dopo 50000 ore di esercizio; LED a efficienza energetica con un'elevata resa cromatica; incl. ottica a lente di alta qualità; emissione precisa con angolo di emissione di 56°; classe di protezione IP44 in basso (IP20 in alto); classe isolamento 2; 220-240 V; incl. convertitore, non dimmerabile; sorgente luminosa sostituibile da tecnici specializzati autorizzati; dispositivo di controllo sostituibile da tecnici specializzati autorizzati;

Dati elettrici

non DIM

220-240 V

sistema 12.5 W

apparecchio 10.6 W

36 Vf

300 mA

classe isolamento 2

Dati fisici

bordo

diametro 80 mm

altezza 48 mm

0.23 kg

Sagoma

diametro 73 mm

spessore min. del soffitto 2 mm

spessore max. del soffitto 25 mm

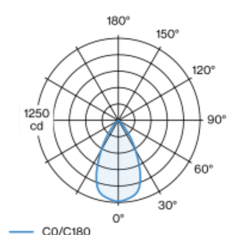
profondità di incasso 60 mm

¹ Codice RAL

² incl. considerazione delle perdite ottiche e delle perdite dell'unità di controllo interna

³ Valore del prodotto contenitore a pieno carico (non regolato)

Distribuzione della luce



Disegno prodotto



Istruzioni di montaggio



Calcolatore di illuminazione



[048-2602119W 048-2696318 002-90771] I dati tecnici indicati sono valori caratteristici per una temperatura ambiente di 25°C. I dati relativi al flusso luminoso sono inizialmente soggetti a una tolleranza del +/- 10%, quelli relativi alla potenza di allacciamento a una tolleranza del +/- 10% e quelli relativi alla temperatura di colore a una tolleranza di +/- 150 Kelvin. Non si risponde di eventuali refusi ed errori di stampa. Si applicano le condizioni generali di contratto (CGC) della XAL GmbH.

© XAL GmbH · Auer-Welsbach-Gasse 36 · 8055 Graz · Austria · www.xal.com

02.05.2025

1 / 3

SASSO 60 round downlight

trim

048-2602119W 048-2696318 002-90771



Progetto / Tipo

Appunti

Quantità / Data

Fattore di manutenzione

Tempo di funzionamento [h]	10 000	20 000	30 000	40 000	50 000
LLMF	0.964	0.923	0.884	0.847	0.811
LSF	1	1	1	1	1
MF	LMF × RSMF × LLMF × LSF				
MF	Fattore di manutenzione				
LMF ^a	Fattore di manutenzione dell'apparecchio				
		RSMF ^a	Fattore di manutenzione del locale		
		LLMF	Fattore di manutenzione del flusso luminoso		
		LSF	Fattore di sopravvivenza della lampada		

^a Secondo "CIE 97, Maintenance of indoor electric lighting systems", 2005, ISBN 3-900-734-34-8. I valori devono essere determinati dal pianificatore.

Tipi di interruttori di circuito

Tipo di interruttore automatico	Numero di apparecchi
B10	43
B13	55
B16	68
B20	85
C10	72
C13	94
C16	116
C20	145

Componenti

MOUNTING SET with trim 1 lamp

TIPO	COLORE	Ø (MM)	N. ARTICOLO/I
per controsoffitti	nero intenso	80	048-2696318



POWER SUPPLY

TIPO	L-L-A (MM)	N. ARTICOLO/I
13 W	85-40-22	002-90771



Accessori di montaggio

PRIMED CONCRETE MOUNTING HOUSING

COLORE	L-L-A (MM)	N. ARTICOLO/I
alluminio bianco	614-307-120	048-2695110



Accessori elettrici opzionali

DIN RAIL LED DRIVER

TIPO	L-L-A (MM)	N. ARTICOLO/I
DALI-2 200-1050 mA 2 x 42W	36-88-59	005-6121030



DIN RAIL POWER SUPPLY

TIPO	L-L-A (MM)	N. ARTICOLO/I
160 W	72-90-63	005-6520210



SASSO 60 round downlight

trim

048-2602119W 048-2696318 002-90771



Progetto / Tipo

Appunti

Quantità / Data

Accessori elettrici opzionali

POWER SUPPLY PREWIRED

TIPO	N. ARTICOLO/I
con scatola di connessione DALI-2	002-90790A
con scatola di connessione DALI-2	002-90748A
con scatola di connessione non DIM	002-90771A
con scatola di connessione non DIM	002-90742A

Accessori elettrici opzionali

POWER SUPPLY

TIPO	L-L-A (MM)	N. ARTICOLO/I
with loop through function	185-30-21	002-90770
with loop through function	185-30-21	002-90747

