

SASSO 60 round adjustable

trim 2 lamps

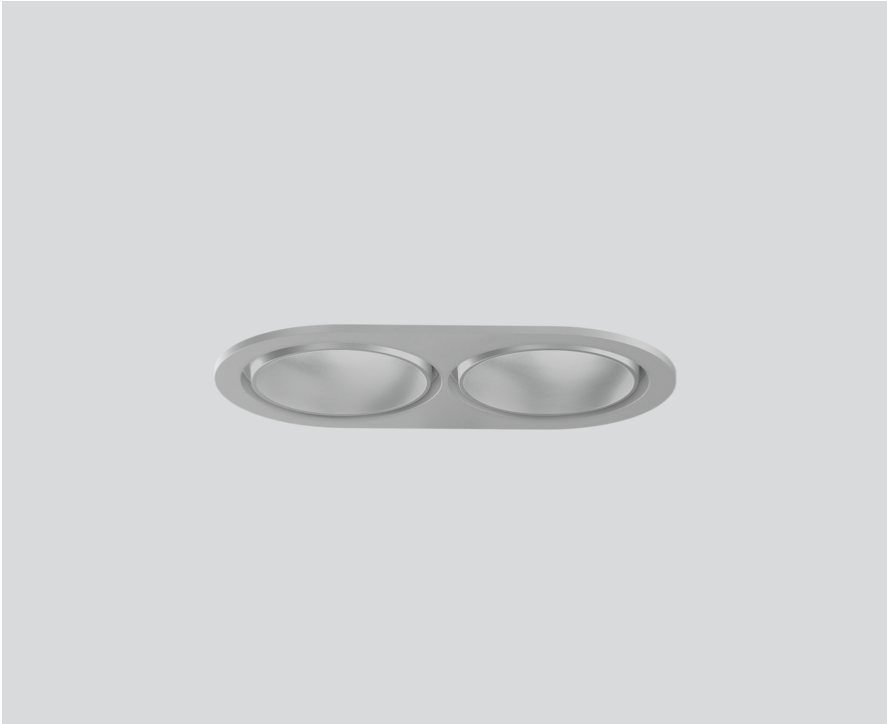
048-2622914W 048-269831G 002-90771



Progetto / Tipo

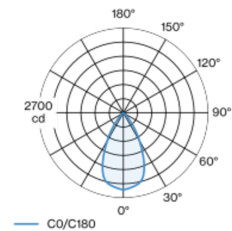
Appunti

Quantità / Data

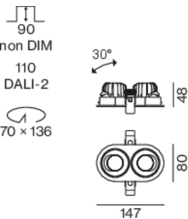


Faretto a incasso rotondo in alluminio pressofuso; a 2 luci; superficie argento opaco; girevole 360° e orientabile 30°; montaggio senza attrezzi con sistema brevettato a moschettone sferico; alloggiamento ovale da incasso; con bordo perimetrale alluminio bianco; adatto per soffitti con spessore di 2-25 mm; raffreddamento passivo del LED grazie alla geometria ottimizzata del dissipatore; con tecnologia COB (Chip on Board) per la massima efficienza; assenza di ombre multiple; colore della luce 2700 K; binning iniziale MacAdam ≤ 2 SDCM; CRI ≥ 90 ; 80 % min. del flusso luminoso dopo 50000 ore di esercizio; LED a efficienza energetica con un'elevata resa cromatica; incl. ottica a lente di alta qualità; emissione precisa con angolo di emissione di 56°; classe di protezione IP40 in basso (IP20 in alto); classe isolamento 2; 220-240 V; incl. convertitore, non dimmerabile; sorgente luminosa sostituibile da tecnici specializzati autorizzati; dispositivo di controllo sostituibile da tecnici specializzati autorizzati;

Distribuzione della luce



Disegno prodotto



Generale

Soffitto | Incasso
orientabile max 30°
rotazione 360°
argento opaco
Set di montaggio alluminio bianco
fronte IP40 | retro IP20
2080 lm
apparecchio 98 lm/W ¹

LED

2700 K
CRI ≥ 90
L80 / 50000 h
MacAdam iniziale ≤ 2 SDCM
R_g: 97 | R_f: 91 | R_{f(1-15)}: 87
MR 0.52 | MDER 0.47

Ottico

wide flood | angolo del fascio 56°
PstLM ≤ 1.0 ² | SVM ≤ 0.4 ²

Dati elettrici

non DIM
classe isolamento 2 | 220-240 V
sistema 25.0 W | apparecchio 10.6 W
total fixtures 21.3 W
36 Vf | 300 mA

Dati fisici

bordo
lunghezza 147 mm | larghezza 80 mm | altezza 48 mm
0.3 kg

Sagoma

diametro 70 mm | lunghezza 70 mm | larghezza 136 mm
spessore min. del soffitto 2 mm | spessore max. del soffitto 25 mm
profondità di incasso 90 mm

¹ incl. considerazione delle perdite ottiche e delle perdite dell'unità di controllo interna
² Valore del prodotto contenitore a pieno carico (non regolato)

Istruzioni di montaggio



Calcolatore di illuminazione

