

# SASSO 100 round adjustable trim soft acoustic ceiling

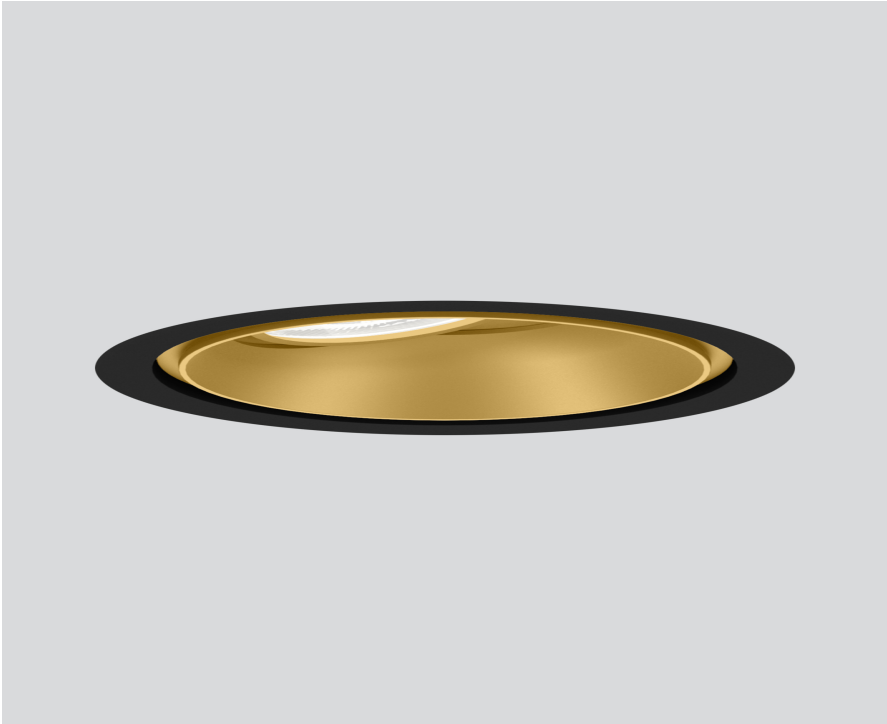
048-2720119F 048-2796398 002-90767



Progetto / Tipo

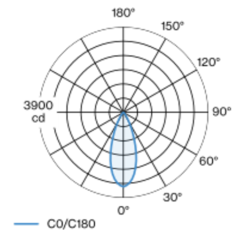
Appunti

Quantità / Data

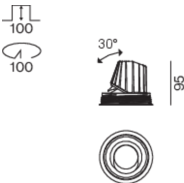


Faretto a incasso rotondo in alluminio pressofuso; a 1 luce; superficie oro; girevole 360° e orientabile 30°; montaggio senza attrezzi con sistema brevettato a moschettone sferico; cassaforma rotondo; con bordo perimetrale nero intenso; per incasso in soffitti di soft acoustic; adatto per soffitti con spessore di 25-40 mm; raffreddamento passivo del LED grazie alla geometria ottimizzata del dissipatore; con tecnologia COB (Chip on Board) per la massima efficienza; assenza di ombre multiple; colore della luce 4000 K; binning iniziale MacAdam  $\leq 2$  SDCM; CRI  $\geq 90$ ; 80 % min. del flusso luminoso dopo 50000 ore di esercizio; LED a efficienza energetica con un'elevata resa cromatica; incl. ottica a lente di alta qualità; emissione precisa con angolo di emissione di 39°; UGR  $\leq 16$ ; luce da lavoro adatta a schermi conform. DIN EN 12464-1; luminanza superiore a  $65^\circ \leq 1500$  cd/m<sup>2</sup>; classe di protezione IP40 in basso (IP20 in alto); classe isolamento 2; 220-240 V; incl. convertitore DALI-2; scatola di allacciamento per cablaggio passante, tripolare o pentapolare, disponibile come accessorio; accessorio indicato a parte; sorgente luminosa sostituibile da tecnici specializzati autorizzati; dispositivo di controllo sostituibile da tecnici specializzati autorizzati;

## Distribuzione della luce



## Disegno prodotto



### Generale

Soffitto | Incasso  
orientabile max 30°  
rotazione 360°  
oro | RAL 260-M<sup>1</sup>  
Set di montaggio nero intenso  
fronte IP40 | retro IP20  
1640 lm  
apparecchio 108 lm/W<sup>2</sup>

### LED

4000 K  
CRI  $\geq 90$   
L80 / 50000 h  
MacAdam iniziale  $\leq 2$  SDCM  
R<sub>g</sub>: 98 | R<sub>f</sub>: 90 | R<sub>[1-15]</sub>: 88  
MR 0.8 | MDER 0.72

### Ottico

flood | angolo del fascio 39°  
UGR  $\leq 16$  |  $\geq 65^\circ < 1500$  cd/m<sup>2</sup>  
PstLM  $\leq 1.0$ <sup>3</sup> | SVM  $\leq 0.4$ <sup>3</sup>

### Dati elettrici

DALI-2 | 1 DALI Addr.  
classe isolamento 2 | 220-240 V  
sistema 17.9 W | apparecchio 15.2 W  
36 Vf | 450 mA

### Dati fisici

con bordo per i soffitti acustici  
diametro 114 mm | altezza 95 mm  
0.61 kg

### Sagoma

diametro 100 mm  
spessore min. del soffitto 25 mm | spessore max. del soffitto 40 mm  
profondità di incasso 100 mm

<sup>1</sup> Codice RAL  
<sup>2</sup> incl. considerazione delle perdite ottiche e delle perdite dell'unità di controllo interna  
<sup>3</sup> Valore del prodotto contenitore a pieno carico (non regolato)

## Istruzioni di montaggio



## Calcolatore di illuminazione

