

SASSO 100 round

adjustable trim soft acoustic ceiling

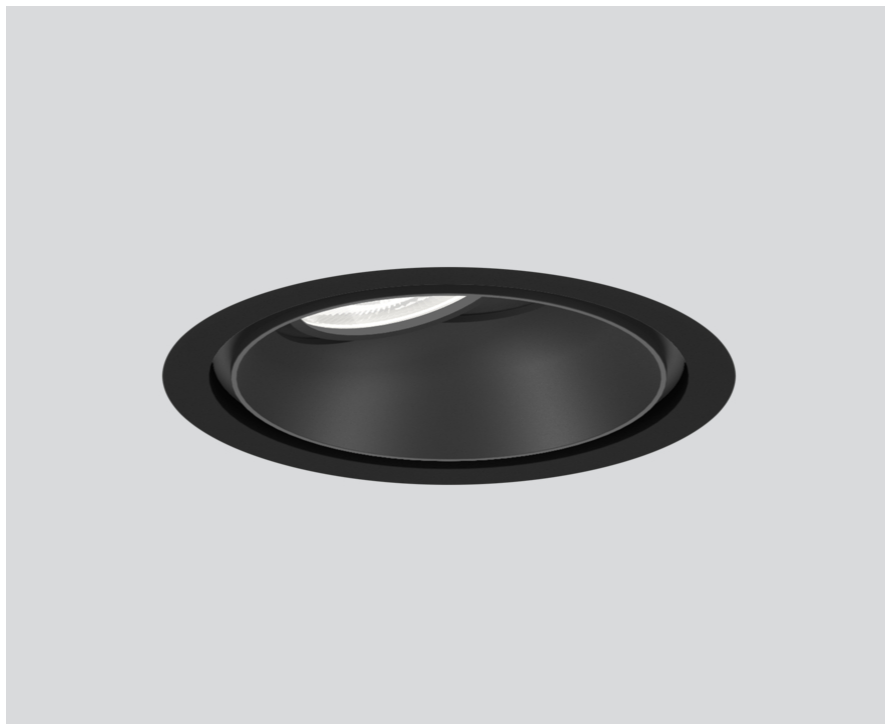
048-2720211S 048-2796398 002-90767



Progetto / Tipo

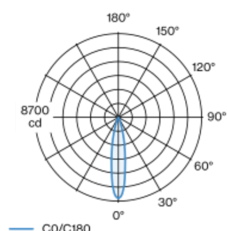
Appunti

Quantità / Data

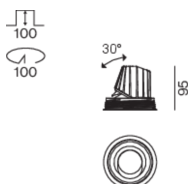


Faretto a incasso rotondo in alluminio pressofuso; a 1 luce; superficie nero; girevole 360° e orientabile 30°; montaggio senza attrezzi con sistema brevettato a moschettone sferico; cassaforma rotondo; con bordo perimetrale nero traffico per soffitti acustici; per incasso in soffitti di soft acoustic; adatto per soffitti con spessore di 25-40 mm; raffreddamento passivo del LED grazie alla geometria ottimizzata del dissipatore; con tecnologia COB (Chip on Board) per la massima efficienza; assenza di ombre multiple; colore della luce 3500 K; binning iniziale MacAdam ≤ 2 SDCM; CRI ≥ 90 ; 80 % min. del flusso luminoso dopo 50000 ore di esercizio; LED a efficienza energetica con un'elevata resa cromatica; incl. ottica a lente di alta qualità; emissione precisa con angolo di emissione di 19°; UGR ≤ 13 ; luce da lavoro adatta a schermi conform. DIN EN 12464-1; luminanza superiore a 65° ≤ 3000 cd/m²; classe di protezione IP40 in basso (IP20 in alto); classe isolamento 2; 220-240 V; incl. convertitore DALI-2; scatola di allacciamento per cablaggio passante, tripolare o pentapolare, disponibile come accessorio; accessorio indicato a parte; sorgente luminosa sostituibile da tecnici specializzati autorizzati; dispositivo di controllo sostituibile da tecnici specializzati autorizzati;

Distribuzione della luce



Disegno prodotto



Generale

Soffitto , Incasso

orientabile max 30°

rotazione 360°

nero , RAL 9005 ¹

Set di montaggio nero traffico per soffitti acustici
fronte IP40 , retro IP20

1460 lm

apparecchio 96 lm/W²

LED

3500 K

CRI ≥ 90

L80 / 50000 h

MacAdam iniziale ≤ 2 SDCM

R_g: 99 , R_f: 90 , R_{t-15}: 89

MR 0.7

MDER 0.64

Ottico

spot

angolo del fascio 19°

UGR ≤ 13 , $\geq 65^\circ$ < 3000 cd/m²

PstLM ≤ 1.0 ³

SVM ≤ 0.4 ³

Dati elettrici

DALI-2

220-240 V

sistema 17.9 W

apparecchio 15.2 W

36 Vf

450 mA

classe isolamento 2

1 DALI Addr.

Dati fisici

con bordo per i soffitti acustici

diametro 114 mm

altezza 95 mm

0.61 kg

Sagoma

diametro 100 mm

spessore min. del soffitto 25 mm

spessore max. del soffitto 40 mm

profondità di incasso 100 mm

¹ Codice RAL

² incl. considerazione delle perdite ottiche e delle perdite dell'unità di controllo interna

³ Valore del prodotto contenitore a pieno carico (non regolato)

SASSO 100 round

adjustable trim soft acoustic ceiling

048-2720211S 048-2796398 002-90767



Progetto / Tipo

Appunti

Quantità / Data

Istruzioni di montaggio



Calcolatore di illuminazione

