

# SASSO 100 round adjustable trim soft acoustic ceiling

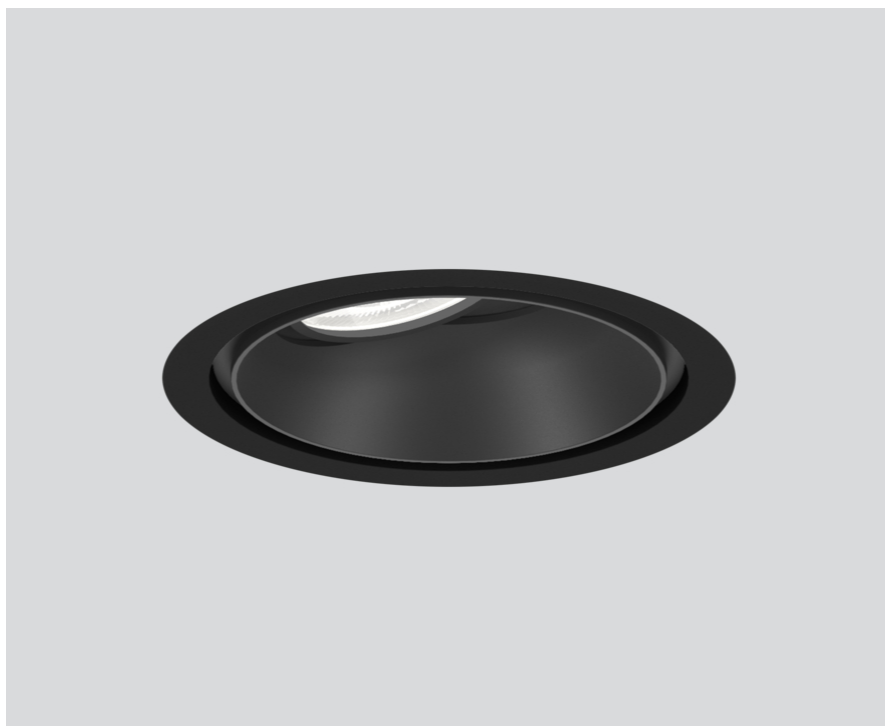
048-2720211M 048-2796398 002-90767



Progetto / Tipo

Appunti

Quantità / Data



## Generale

Soffitto | Incasso

orientabile max 30°

rotazione 360°

nero | RAL 9005 <sup>1</sup>

Set di montaggio nero intenso

fronte IP40 | retro IP20

1750 lm

apparecchio 115 lm/W <sup>2</sup>

## LED

3500 K

CRI ≥ 90

L80 / 50000 h

MacAdam iniziale ≤ 2 SDCM

R<sub>g</sub>: 99 | R<sub>f</sub>: 90 | R<sub>[1-15]</sub>: 89

MR 0.7 | MDER 0.64

## Ottico

medium | angolo del fascio 31°

UGR ≤ 13 | ≥65° <1500 cd/m<sup>2</sup>

PstLM ≤ 1.0 <sup>3</sup> | SVM ≤ 0.4 <sup>3</sup>

## Dati elettrici

DALI-2 | 1 DALI Addr.

classe isolamento 2 | 220-240 V

sistema 17.9 W | apparecchio 15.2 W

36 Vf | 450 mA

## Dati fisici

con bordo per i soffitti acustici

diametro 114 mm | altezza 95 mm

0.61 kg

## Sagoma

diametro 100 mm

spessore min. del soffitto 25 mm | spessore max. del soffitto 40 mm

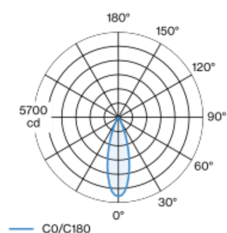
profondità di incasso 100 mm

<sup>1</sup> Codice RAL

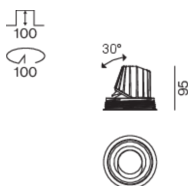
<sup>2</sup> incl. considerazione delle perdite ottiche e delle perdite dell'unità di controllo interna

<sup>3</sup> Valore del prodotto contenitore a pieno carico (non regolato)

## Distribuzione della luce



## Disegno prodotto



# SASSO 100 round adjustable trim soft acoustic ceiling

048-2720211M 048-2796398 002-90767



Progetto / Tipo

Appunti

Quantità / Data

## Fattore di manutenzione

Tempo di funzionamento [h]	10 000	20 000	30 000	40 000	50 000
LLMF	0.964	0.923	0.884	0.847	0.811
LSF	1	1	1	1	1
MF	LMF × RSMF × LLMF × LSF		RSMF <sup>a</sup>	Fattore di manutenzione del locale	
MF	Fattore di manutenzione		LLMF	Fattore di manutenzione del flusso luminoso	
LMF <sup>a</sup>	Fattore di manutenzione dell'apparecchio		LSF	Fattore di sopravvivenza della lampada	

<sup>a</sup> Secondo "CIE 97, Maintenance of indoor electric lighting systems", 2005, ISBN 3-900-734-34-8. I valori devono essere determinati dal pianificatore.

## Tipi di interruttori di circuito

Tipo di interruttore automatico	Numero di apparecchi
B10	18
B16	30
C10	23
C16	36

## Componenti

### MOUNTING SET trim for soft acoustic ceilings

COLORE	Ø (MM)	N. ARTICOLO/I
nero intenso	114	048-2796398

### POWER SUPPLY

L-L-A (MM)	N. ARTICOLO/I
143-43-30	002-90767

## Accessori di montaggio

### PRIMED CONCRETE MOUNTING HOUSING

COLORE	L-L-A (MM)	N. ARTICOLO/I
alluminio bianco	614-307-120	048-2695110



## Accessori di montaggio

### MOUNTING TOOL

COLORE	L-L-A (MM)	N. ARTICOLO/I
nero traffico	104-104-35	048-2795910



## Accessori elettrici opzionali

### DIN RAIL POWER SUPPLY

L-L-A (MM)	N. ARTICOLO/I
72-90-63	005-6520210



### DIN RAIL LED DRIVER

TIPO	L-L-A (MM)	N. ARTICOLO/I
200 - 1050 mA   2 x 42W	36-88-59	005-6121030



[048-2720211M 048-2796398 002-90767] I dati tecnici indicati sono valori caratteristici per una temperatura ambiente di 25°C. I dati relativi al flusso luminoso sono inizialmente soggetti a una tolleranza del +/- 10%, quelli relativi alla potenza di allacciamento a una tolleranza del +/- 10% e quelli relativi alla temperatura di colore a una tolleranza di +/- 150 Kelvin. Non si risponde di eventuali refusi ed errori di stampa. Si applicano le condizioni generali di contratto (CGC) della XAL GmbH.  
© XAL GmbH · Auer-Welsbach-Gasse 36 · 8055 Graz · Austria · [www.xal.com](http://www.xal.com)

19.06.2025

# SASSO 100 round adjustable trim soft acoustic ceiling

048-2720211M 048-2796398 002-90767



Progetto / Tipo

Appunti

Quantità / Data

## Accessori elettrici opzionali

### POWER SUPPLY PREWIRED

TIPO	N. ARTICOLO/I
con scatola di connessione	002-90767A
con scatola di connessione	002-90789A
con scatola di connessione	002-90776A
con scatola di connessione	002-90766A
con scatola di connessione	002-90780A
con scatola di connessione	002-90774A

## Accessori elettrici

### THROUGH WIRING CONNECTION BOX

TIPO	L-L-A (MM)	N. ARTICOLO/I
non DIM cavo ø 4 – 12 mm, Linect®-Ready	105-58-30	005-2531110
DALI cavo ø 4 – 12 mm, Linect®-Ready	105-58-30	005-2551110



## Accessori ottici

### HONEYCOMB LOUVER

COLORE	Ø (MM)	N. ARTICOLO/I
nero intenso	50	007-1965598

