

# SASSO 100 round adjustable trim soft acoustic ceiling

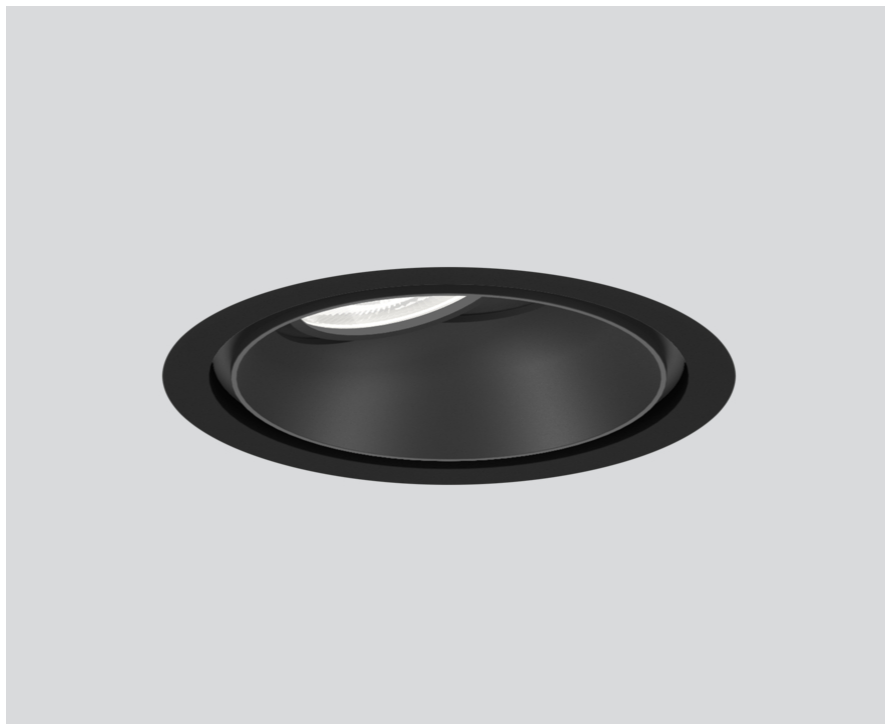
048-2720911F 048-2796398 002-90766



Progetto / Tipo

Appunti

Quantità / Data



## Generale

Soffitto | Incasso

orientabile max 30°

rotazione 360°

nero intenso | RAL 9005 <sup>1</sup>

Set di montaggio nero intenso

fronte IP40 | retro IP20

1510 lm

apparecchio 99 lm/W <sup>2</sup>

## LED

2700 K

CRI ≥ 90

L80 / 50000 h

MacAdam iniziale ≤ 2 SDCM

R<sub>g</sub>: 97 | R<sub>f</sub>: 91 | R<sub>f(1-15)</sub>: 87

MR 0.52 | MDER 0.47

## Ottico

flood | angolo del fascio 39°

UGR ≤ 16 | ≥ 65° < 1500 cd/m<sup>2</sup>

PstLM ≤ 1.0 <sup>3</sup> | SVM ≤ 0.4 <sup>3</sup>

## Dati elettrici

non DIM

classe isolamento 2 | 220-240 V

sistema 17.9 W | apparecchio 15.2 W

36 Vf | 450 mA

## Dati fisici

con bordo per i soffitti acustici

diametro 114 mm | altezza 95 mm

1.44 kg

## Sagoma

diametro 100 mm

spessore min. del soffitto 25 mm | spessore max. del soffitto 40 mm

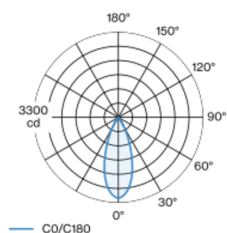
profondità di incasso 100 mm

<sup>1</sup> Codice RAL

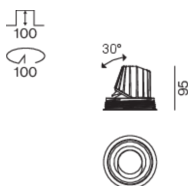
<sup>2</sup> incl. considerazione delle perdite ottiche e delle perdite dell'unità di controllo interna

<sup>3</sup> Valore del prodotto contenitore a pieno carico (non regolato)

## Distribuzione della luce



## Disegno prodotto



[048-2720911F 048-2796398 002-90766] I dati tecnici indicati sono valori caratteristici per una temperatura ambiente di 25°C. I dati relativi al flusso luminoso sono inizialmente soggetti a una tolleranza del +/- 10%, quelli relativi alla potenza di allacciamento a una tolleranza del +/- 10% e quelli relativi alla temperatura di colore a una tolleranza di +/- 150 Kelvin. Non si risponde di eventuali refusi ed errori di stampa. Si applicano le condizioni generali di contratto (CGC) della XAL GmbH.

© XAL GmbH · Auer-Welsbach-Gasse 36 · 8055 Graz · Austria · www.xal.com

01.07.2025

1 / 1