

SASSO 100 round adjustable trim soft acoustic ceiling

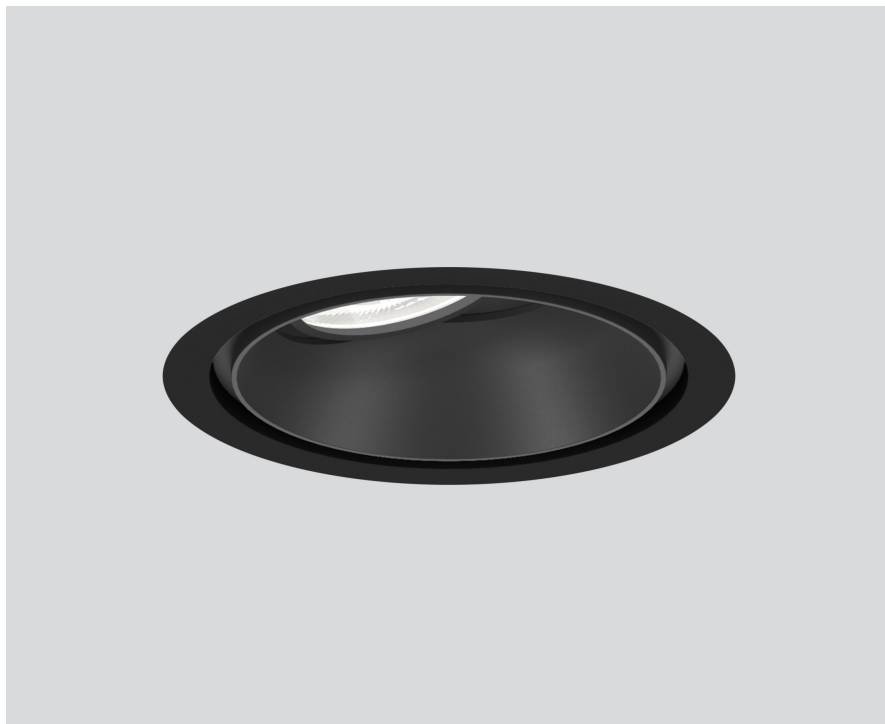
048-2720911S 048-2796398 002-90789



Progetto / Tipo

Appunti

Quantità / Data



Generale

Soffitto | Incasso

orientabile max 30°

rotazione 360°

nero intenso | RAL 9005 ¹

Set di montaggio nero intenso

fronte IP40 | retro IP20

2210 lm

apparecchio 97 lm/W ²

LED

2700 K

CRI ≥ 90

L80 / 50000 h

MacAdam iniziale ≤ 2 SDCM

R_g: 97 | R_f: 91 | R_{f(1-15)}: 87

MR 0.52 | MDER 0.47

Ottico

spot | angolo del fascio 20°

UGR ≤ 13

PstLM ≤ 1.0 ³ | SVM ≤ 0.4 ³

Dati elettrici

DALI-2 | 1 DALI Addr.

classe isolamento 2 | 220-240 V

sistema 26.7 W | apparecchio 22.7 W

36 Vf | 650 mA

Dati fisici

con bordo per i soffitti acustici

diametro 114 mm | altezza 95 mm

0.7 kg

Sagoma

diametro 100 mm

spessore min. del soffitto 25 mm | spessore max. del soffitto 40 mm

profondità di incasso 100 mm

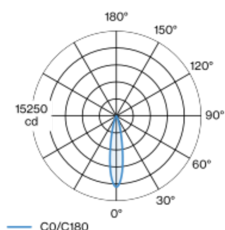
¹ Codice RAL

² incl. considerazione delle perdite ottiche e delle perdite dell'unità di controllo interna

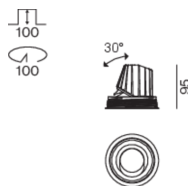
³ Valore del prodotto contenitore a pieno carico (non regolato)

Faretto a incasso rotondo in alluminio pressofuso; a 1 luce; superficie nero intenso; girevole 360° e orientabile 30°; montaggio senza attrezzi con sistema brevettato a moschettone sferico; cassaforma rotondo; con bordo perimetrale nero intenso; per incasso in soffitti di soft acoustic; adatto per soffitti con spessore di 25-40 mm; raffreddamento passivo del LED grazie alla geometria ottimizzata del dissipatore; con tecnologia COB (Chip on Board) per la massima efficienza; assenza di ombre multiple; colore della luce 2700 K; binning iniziale MacAdam ≤ 2 SDCM; CRI ≥ 90; 80 % min. del flusso luminoso dopo 50000 ore di esercizio; LED a efficienza energetica con un'elevata resa cromatica; incl. ottica a lente di alta qualità; emissione precisa con angolo di emissione di 20°; UGR ≤ 13; classe di protezione IP40 in basso (IP20 in alto); classe isolamento 2; 220-240 V; incl. convertitore DALI-2; scatola di allacciamento per cablaggio passante, tripolare o pentapolare, disponibile come accessorio; accessorio indicato a parte; sorgente luminosa sostituibile da tecnici specializzati autorizzati; dispositivo di controllo sostituibile da tecnici specializzati autorizzati;

Distribuzione della luce



Disegno prodotto



Istruzioni di montaggio



Calcolatore di illuminazione

