

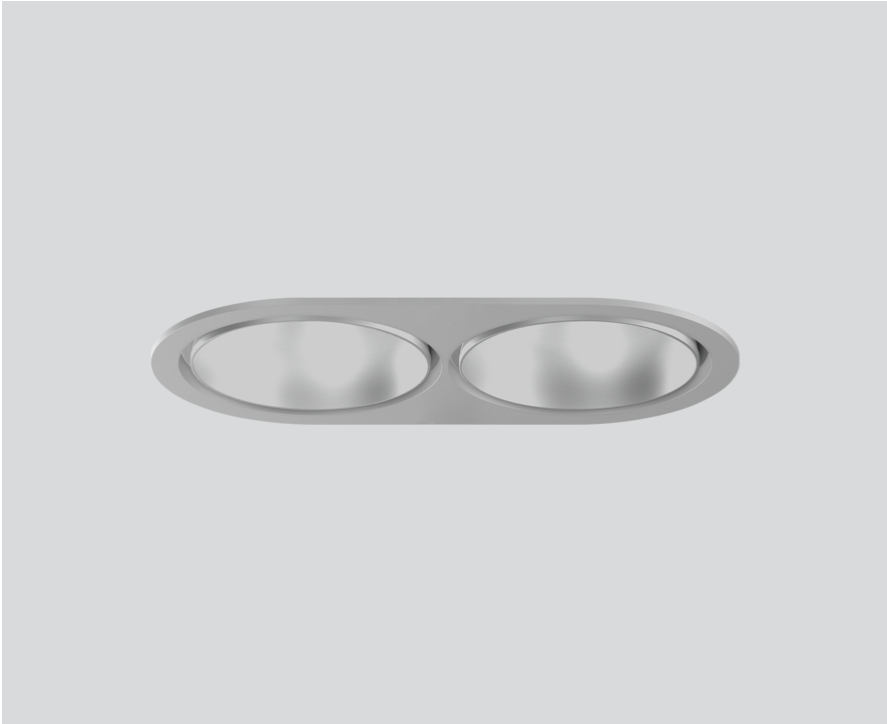
SASSO 100 round downlight

trim 2 lamps

048-2700914M 048-279831G 002-90789

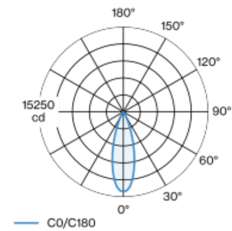


Progetto / Tipo
Appunti
Quantità / Data

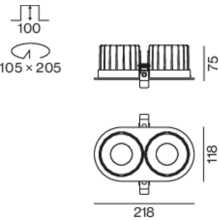


Faretto a incasso rotondo in alluminio pressofuso; a 2 luci; superficie argento opaco; montaggio senza attrezzi con sistema brevettato a moschettone sferico; alloggiamento ovale da incasso; con bordo perimetrale alluminio bianco; adatto per soffitti con spessore di 2-25 mm; raffreddamento passivo del LED grazie alla geometria ottimizzata del dissipatore; con tecnologia COB (Chip on Board) per la massima efficienza; assenza di ombre multiple; colore della luce 2700 K; binning iniziale MacAdam ≤ 2 SDCM; CRI ≥ 90 ; 80 % min. del flusso luminoso dopo 50000 ore di esercizio; LED a efficienza energetica con un'elevata resa cromatica; incl. ottica a lente di alta qualità; emissione precisa con angolo di emissione di 31°; UGR ≤ 16 ; luce da lavoro adatta a schermi conform. DIN EN 12464-1; luminanza superiore a 65° ≤ 3000 cd/m²; classe di protezione IP44 in basso (IP20 in alto); classe isolamento 2; 220-240 V; incl. convertitore DALI-2; scatola di allacciamento per cablaggio passante, tripolare o pentapolare, disponibile come accessorio; accessorio indicato a parte; sorgente luminosa sostituibile da tecnici specializzati autorizzati; dispositivo di controllo sostituibile da tecnici specializzati autorizzati;

Distribuzione della luce



Disegno prodotto



Generale

Soffitto Incasso
argento opaco
Set di montaggio alluminio bianco
fronte IP44 retro IP20
4760 lm
apparecchio 105 lm/W ¹

LED

2700 K
CRI ≥ 90
L80 / 50000 h
MacAdam iniziale ≤ 2 SDCM
R _g : 97 R _f : 91 R ₍₁₋₁₅₎ : 87
MR 0.52 MDER 0.47

Ottico

medium angolo del fascio 31°
UGR ≤ 16 $\geq 65^\circ$ < 3000 cd/m ²
PstLM ≤ 1.0 ² SVM ≤ 0.4 ²

Dati elettrici

DALI-2 1 DALI Addr.
classe isolamento 2 220-240 V
sistema 52 W apparecchio 22.7 W
total fixtures 45 W
36 Vf 650 mA

Dati fisici

bordo
lunghezza 218 mm larghezza 118 mm altezza 75 mm
0.68 kg

Sagoma

diametro 105 mm lunghezza 205 mm larghezza 105 mm
spessore min. del soffitto 2 mm spessore max. del soffitto 25 mm
profondità di incasso 100 mm

¹ incl. considerazione delle perdite ottiche e delle perdite dell'unità di controllo interna
² Valore del prodotto contenitore a pieno carico (non regolato)

Istruzioni di montaggio



Calcolatore di illuminazione



SASSO 100 round downlight

trim 2 lamps

048-2700914M 048-279831G 002-90789



Progetto / Tipo _____

Appunti _____

Quantità / Data _____

Fattore di manutenzione

Tempo di funzionamento [h]	10 000	20 000	30 000	40 000	50 000
LLMF	0.964	0.923	0.884	0.847	0.811
LSF	1	1	1	1	1
MF	LMF × RSMF × LLMF × LSF				
MF	Fattore di manutenzione				
LMF ^a	Fattore di manutenzione dell'apparecchio				
		RSMF ^a	Fattore di manutenzione del locale		
		LLMF	Fattore di manutenzione del flusso luminoso		
		LSF	Fattore di sopravvivenza della lampada		

^a Secondo "CIE 97, Maintenance of indoor electric lighting systems", 2005, ISBN 3-900-734-34-8. I valori devono essere determinati dal pianificatore.

Tipi di interruttori di circuito

Tipo di interruttore automatico	Numero di apparecchi
B10	18
B16	30
C10	23
C16	36

Componenti

MOUNTING SET with trim 2 lamps

TIPO	COLORE	L-L-A (MM)	N. ARTICOLO/I
per controsoffitti	alluminio bianco	218-118-35	048-279831G



POWER SUPPLY

L-L-A (MM)	N. ARTICOLO/I
143-43-30	002-90789



Accessori elettrici opzionali

DIN RAIL POWER SUPPLY

L-L-A (MM)	N. ARTICOLO/I
72-90-63	005-6520210



DIN RAIL LED DRIVER

TIPO	L-L-A (MM)	N. ARTICOLO/I
200 - 1050 mA 2 x 42W	36-88-59	005-6121030



Accessori elettrici opzionali

POWER SUPPLY PREWIRED

TIPO	N. ARTICOLO/I
con scatola di connessione	002-90767A
con scatola di connessione	002-90789A
con scatola di connessione	002-90776A
con scatola di connessione	002-90766A
con scatola di connessione	002-90780A
con scatola di connessione	002-90774A



[048-2700914M 048-279831G 002-90789] I dati tecnici indicati sono valori caratteristici per una temperatura ambiente di 25°C. I dati relativi al flusso luminoso sono inizialmente soggetti a una tolleranza del +/- 10%, quelli relativi alla potenza di allacciamento a una tolleranza del +/- 10% e quelli relativi alla temperatura di colore a una tolleranza di +/- 150 Kelvin. Non si risponde di eventuali refusi ed errori di stampa. Si applicano le condizioni generali di contratto (CGC) della XAL GmbH.

© XAL GmbH · Auer-Welsbach-Gasse 36 · 8055 Graz · Austria · www.xal.com

18.06.2025

SASSO 100 round downlight

trim 2 lamps

048-2700914M 048-279831G 002-90789



Progetto / Tipo

Appunti

Quantità / Data

Accessori elettrici

THROUGH WIRING CONNECTION BOX

TIPO	L-L-A (MM)	N. ARTICOLO/I
non DIM cavo ø 4 – 12 mm, Linect®-Ready	105-58-30	005-2531110
DALI cavo ø 4 – 12 mm, Linect®-Ready	105-58-30	005-2551110



Accessori ottici

HONEYCOMB LOUVER

COLORE	Ø (MM)	N. ARTICOLO/I
nero intenso	50	007-1965598

