

SASSO 100 square adjustable

trim

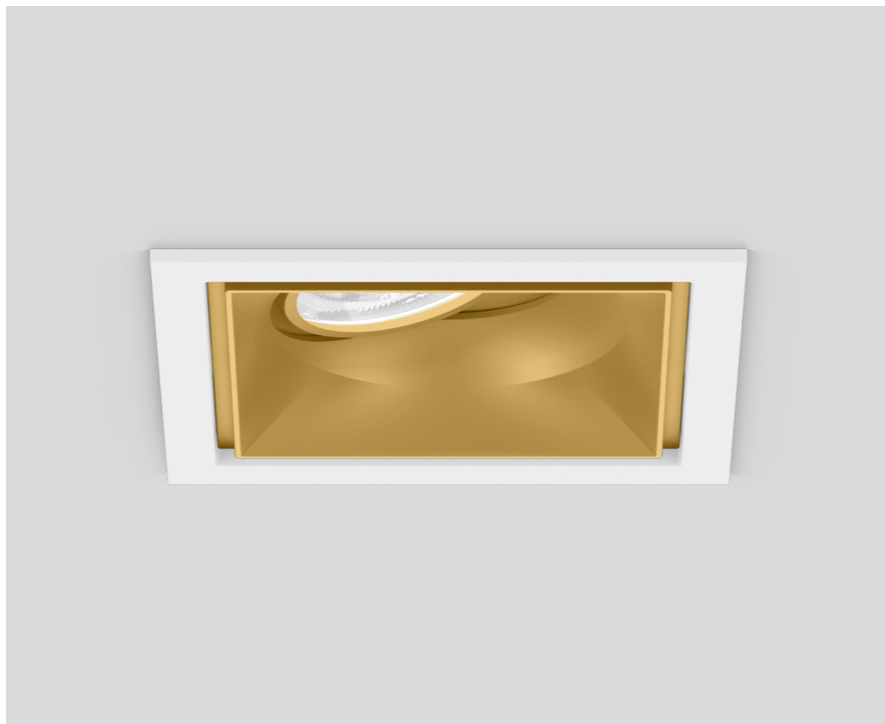
048-2730219S 048-2797317 002-90767



Progetto / Tipo

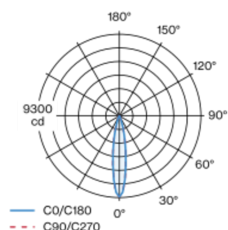
Appunti

Quantità / Data



Faro da incasso quadrato in alluminio pressofuso; a 1 luce; superficie oro; orientabile 30°; montaggio senza attrezzi con sistema brevettato a moschettone sferico; cassaforma quadrata; con bordo perimetrale bianco traffico; adatto per soffitti con spessore di 2-25 mm; raffreddamento passivo del LED grazie alla geometria ottimizzata del dissipatore; con tecnologia COB (Chip on Board) per la massima efficienza; assenza di ombre multiple; colore della luce 3500 K; binning iniziale MacAdam ≤ 2 SDCM; CRI ≥ 90 ; 80 % min. del flusso luminoso dopo 50000 ore di esercizio; LED a efficienza energetica con un'elevata resa cromatica; incl. ottica a lente di alta qualità; emissione precisa con angolo di emissione di 18°; UGR ≤ 13 ; luce da lavoro adatta a schermi conform. DIN EN 12464-1; luminanza superiore a $65^\circ \leq 3000$ cd/m²; classe di protezione IP40 in basso (IP20 in alto); classe isolamento 2; 220-240 V; incl. convertitore DALI-2; scatola di allacciamento per cablaggio passante, tripolare o pentapolare, disponibile come accessorio; accessorio indicato a parte; sorgente luminosa sostituibile da tecnici specializzati autorizzati; dispositivo di controllo sostituibile da tecnici specializzati autorizzati;

Distribuzione della luce



Disegno prodotto



Generale

Soffitto, Incasso

orientabile max 30°

oro, RAL 260-M¹

Set di montaggio bianco traffico

fronte IP40, retro IP20

1490 lm

apparecchio 98 lm/W²

LED

3500 K

CRI ≥ 90

L80 / 50000 h

MacAdam iniziale ≤ 2 SDCM

R_g: 99, R_r: 90, R_{t(1-15)}: 89

MR 0.7

MDER 0.64

Ottico

spot

angolo del fascio 18°

UGR ≤ 13 , $\geq 65^\circ < 3000$ cd/m²

PstLM ≤ 1.0 ³

SVM ≤ 0.4 ³

Dati elettrici

DALI-2

220-240 V

sistema 17.9 W

apparecchio 15.2 W

36 Vf

450 mA

classe isolamento 2

1 DALI Addr.

Dati fisici

bordo

lunghezza 118 mm

larghezza 118 mm

altezza 95 mm

0.57 kg

Sagoma

lunghezza 112 mm

larghezza 112 mm

spessore min. del soffitto 2 mm

spessore max. del soffitto 25 mm

profondità di incasso 100 mm

¹ Codice RAL

² incl. considerazione delle perdite ottiche e delle perdite dell'unità di controllo interna

³ Valore del prodotto contenitore a pieno carico (non regolato)

SASSO 100 square adjustable

trim

048-2730219S 048-2797317 002-90767



Progetto / Tipo

Appunti

Quantità / Data

Istruzioni di
montaggio



Calcolatore di
illuminazione



SASSO 100 square adjustable

trim

048-2730219S 048-2797317 002-90767



Progetto / Tipo

Appunti

Quantità / Data

Fattore di manutenzione

Tempo di funzionamento [h]	10 000	20 000	30 000	40 000	50 000
LLMF	0.964	0.923	0.884	0.847	0.811
LSF	1	1	1	1	1
MF	$LMF \times RSMF \times LLMF \times LSF$				
MF	Fattore di manutenzione del locale				
LMF ^a	Fattore di manutenzione dell'apparecchio				
		RSMF ^a	Fattore di manutenzione del flusso luminoso		
		LLMF	Fattore di manutenzione della lampada		
		LSF	Fattore di sopravvivenza della lampada		

^a Secondo "CIE 97, Maintenance of indoor electric lighting systems", 2005, ISBN 3-900-734-34-8. I valori devono essere determinati dal pianificatore.

Tipi di interruttori di circuito

Tipo di interruttore automatico	Numero di apparecchi
B10	18
B16	30
C10	23
C16	36

Componenti

MOUNTING SET with trim

TIPO	COLORE	L-L-A (MM)	N. ARTICOLO/I
per controsoffitti	bianco traffico	118-118-35	048-2797317



POWER SUPPLY

L-L-A (MM)	N. ARTICOLO/I
143-43-30	002-90767

Accessori di montaggio

PRIMED CONCRETE MOUNTING HOUSING

COLORE	L-L-A (MM)	N. ARTICOLO/I
alluminio bianco	614-307-120	048-2695110



Accessori elettrici opzionali

DIN RAIL POWER SUPPLY

TIPO	L-L-A (MM)	N. ARTICOLO/I
160 W	72-90-63	005-6520210



DIN RAIL LED DRIVER

TIPO	L-L-A (MM)	N. ARTICOLO/I
DALI-2 200-1050 mA 2 x 42W	36-88-59	005-6121030



SASSO 100 square adjustable

trim

048-2730219S 048-2797317 002-90767



Progetto / Tipo

Appunti

Quantità / Data

Accessori elettrici opzionali

POWER SUPPLY PREWIRED

TIPO	N. ARTICOLO/I
con scatola di connessione DALI-2	002-90767A
con scatola di connessione DALI-2	002-90789A
con scatola di connessione DALI-2	002-90776A
con scatola di connessione non DIM	002-90766A
con scatola di connessione non DIM	002-90780A
con scatola di connessione non DIM	002-90774A

Accessori elettrici

THROUGH WIRING CONNECTION BOX

TIPO	L-L-A (MM)	N. ARTICOLO/I
non DIM cavo ø 4 – 12 mm, Linect®-Ready	105-58-30	005-2531110
DALI cavo ø 4 – 12 mm, Linect®-Ready	105-58-30	005-2551110

