

SASSO 100 square adjustable

trim

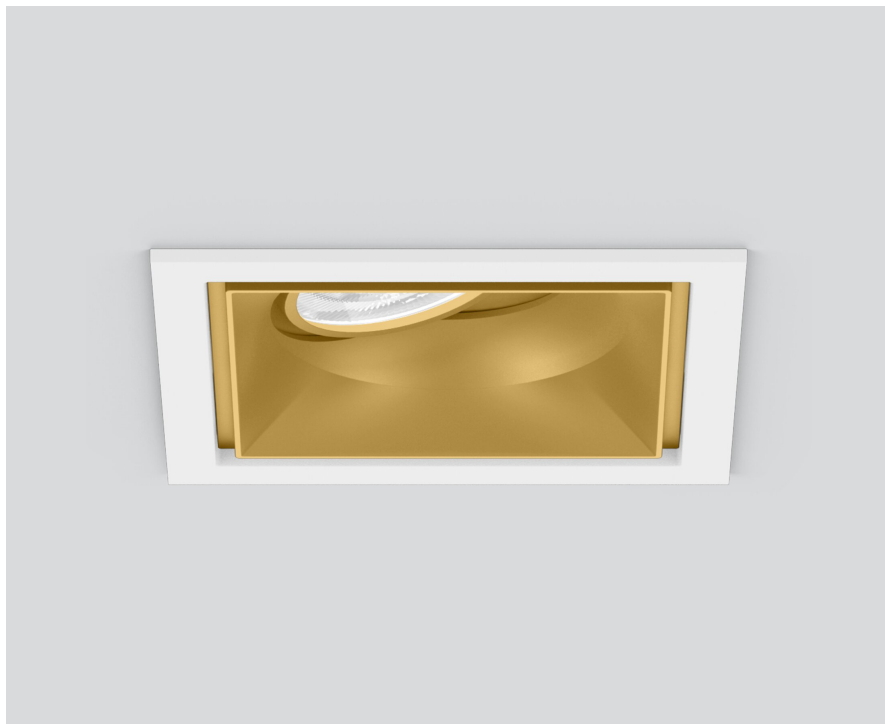
048-2730919W 048-2797317 002-90789



Progetto / Tipo

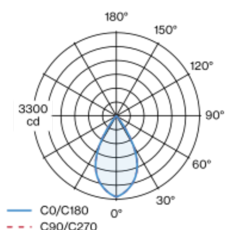
Appunti

Quantità / Data



Faro da incasso quadrato in alluminio pressofuso; a 1 luce; superficie polvere d'oro; orientabile 30°; montaggio senza attrezzi con sistema brevettato a moschettone sferico; cassaforma quadrata; con bordo perimetrale bianco traffico; adatto per soffitti con spessore di 2-25 mm; raffreddamento passivo del LED grazie alla geometria ottimizzata del dissipatore; con tecnologia COB (Chip on Board) per la massima efficienza; assenza di ombre multiple; colore della luce 2700 K; binning iniziale MacAdam ≤ 2 SDCM; CRI ≥ 90 ; 80 % min. del flusso luminoso dopo 50000 ore di esercizio; LED a efficienza energetica con un'elevata resa cromatica; incl. ottica a lente di alta qualità; emissione precisa con angolo di emissione di 56°; UGR ≤ 19 ; luce da lavoro adatta a schermi conform. DIN EN 12464-1; luminanza superiore a 65° ≤ 1500 cd/m²; classe di protezione IP40 in basso (IP20 in alto); classe isolamento 2; 220-240 V; incl. convertitore DALI-2; scatola di allacciamento per cablaggio passante, tripolare o pentapolare, disponibile come accessorio; accessorio indicato a parte; sorgente luminosa sostituibile da tecnici specializzati autorizzati; dispositivo di controllo sostituibile da tecnici specializzati autorizzati;

Distribuzione della luce



Disegno prodotto



Generale

Soffitto | Incasso

orientabile max 30°

polvere d'oro | RAL 260-M

Set di montaggio bianco traffico

fronte IP40 | retro IP20

2370 lm

apparecchio 105 lm/W ¹

LED

2700 K

CRI ≥ 90

L80 / 50000 h

MacAdam iniziale ≤ 2 SDCM

R_g: 97 | R_r: 91 | R_{t(1-5)}: 87

MR 0.52 | MDER 0.47

Ottico

wide flood | angolo del fascio 56°

UGR ≤ 19 | $\geq 65^\circ$ < 1500 cd/m²

PstLM ≤ 1.0 ² | SVM ≤ 0.4 ³

Dati elettrici

DALI-2 | 1 DALI Addr.

classe isolamento 2 | 220-240 V

sistema 26.7 W | apparecchio 22.7 W

36 Vf | 650 mA

Dati fisici

bordo

lunghezza 118 mm | larghezza 118 mm | altezza 95 mm

0.66 kg

Sagoma

lunghezza 112 mm | larghezza 112 mm

spessore min. del soffitto 2 mm | spessore max. del soffitto 25 mm

profondità di incasso 100 mm

¹ incl. considerazione delle perdite ottiche, delle perdite dell'unità di controllo interna e dell'efficienza del dispositivo operativo

² Valore del prodotto contenitore a pieno carico (non regolato)

³ incl. considerazione delle perdite ottiche e delle perdite dell'unità di controllo interna

Istruzioni di montaggio



Calcolatore di illuminazione



[048-2730919W 048-2797317 002-90789] I dati tecnici indicati sono valori caratteristici per una temperatura ambiente di 25°C. I dati relativi al flusso luminoso sono inizialmente soggetti a una tolleranza del +/- 10%, quelli relativi alla potenza di allacciamento a una tolleranza del +/- 10% e quelli relativi alla temperatura di colore a una tolleranza di +/- 150 Kelvin. Non si risponde di eventuali refusi ed errori di stampa. Si applicano le condizioni generali di contratto (CGC) della XAL GmbH.

© XAL GmbH · Auer-Welsbach-Gasse 36 · 8055 Graz · Austria · www.xal.com

04.08.2025

1 / 4

SASSO 100 square adjustable

trim

048-2730919W 048-2797317 002-90789



Progetto / Tipo

Appunti

Quantità / Data

Fattore di manutenzione

Tempo di funzionamento [h]	10 000	20 000	30 000	40 000	50 000
LLMF	0.964	0.923	0.884	0.847	0.811
LSF	1	1	1	1	1
MF	$LMF \times RSMF \times LLMF \times LSF$				
MF	Fattore di manutenzione				
LMF ^a	Fattore di manutenzione dell'apparecchio				
		RSMF ^a	Fattore di manutenzione del locale		
		LLMF	Fattore di manutenzione del flusso luminoso		
		LSF	Fattore di sopravvivenza della lampada		

^a Secondo "CIE 97, Maintenance of indoor electric lighting systems", 2005, ISBN 3-900-734-34-8. I valori devono essere determinati dal pianificatore.

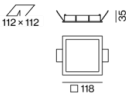
Tipi di interruttori di circuito

Tipo di interruttore automatico	Numero di apparecchi
B10	18
B16	30
C10	23
C16	36

Componenti

MOUNTING SET with trim

TIPO per controsoffitti	COLORE bianco traffico	L-L-A (MM) 118-118-35	N. ARTICOLO/I 048-2797317
----------------------------	---------------------------	--------------------------	------------------------------



POWER SUPPLY

L-L-A (MM) 143-43-30	N. ARTICOLO/I 002-90789
-------------------------	----------------------------



Accessori di montaggio

PRIMED CONCRETE MOUNTING HOUSING

L-L-A (MM) 614-307-120	N. ARTICOLO/I 048-2695110
---------------------------	------------------------------



SASSO 100 square adjustable

trim

048-2730919W 048-2797317 002-90789



Progetto / Tipo

Appunti

Quantità / Data

Accessori elettrici opzionali

DIN RAIL POWER SUPPLY

L-L-A (MM)	N. ARTICOLO/I
72-90-63	005-6520210



DIN RAIL LED DRIVER

L-L-A (MM)	N. ARTICOLO/I
36-88-59	005-6121030



Accessori elettrici opzionali

POWER SUPPLY PRE-WIRED

TIPO	N. ARTICOLO/I
con scatola di connessione	002-90767A
con scatola di connessione	002-90789A
con scatola di connessione	002-90776A
con scatola di connessione	002-90766A
con scatola di connessione	002-90780A
con scatola di connessione	002-90774A



Accessori elettrici

THROUGH WIRING CONNECTION BOX

TIPO	L-L-A (MM)	N. ARTICOLO/I
non DIM cavo ø 4 – 12 mm	105-58-30	005-2531110
DALI cavo ø 4 – 12 mm	105-58-30	005-2551110



Resa cromatica



[048-2730919W 048-2797317 002-90789] I dati tecnici indicati sono valori caratteristici per una temperatura ambiente di 25°C. I dati relativi al flusso luminoso sono inizialmente soggetti a una tolleranza del +/- 10%, quelli relativi alla potenza di allacciamento a una tolleranza del +/- 10% e quelli relativi alla temperatura di colore a una tolleranza di +/- 150 Kelvin. Non si risponde di eventuali refusi ed errori di stampa. Si applicano le condizioni generali di contratto (CGC) della XAL GmbH.
© XAL GmbH · Auer-Welsbach-Gasse 36 · 8055 Graz · Austria · www.xal.com

SASSO 100 square adjustable

trim

048-2730919W 048-2797317 002-90789



Progetto / Tipo

Appunti

Quantità / Data



TM30 colour vector graphic



The black line represents the black body reference. The red line indicates the results of the test light source. The deviation from the test light source to the reference is shown and is marked by arrows. The shorter the arrows, the higher the color rendering.

