

# SASSO 100 round wallwasher

trim

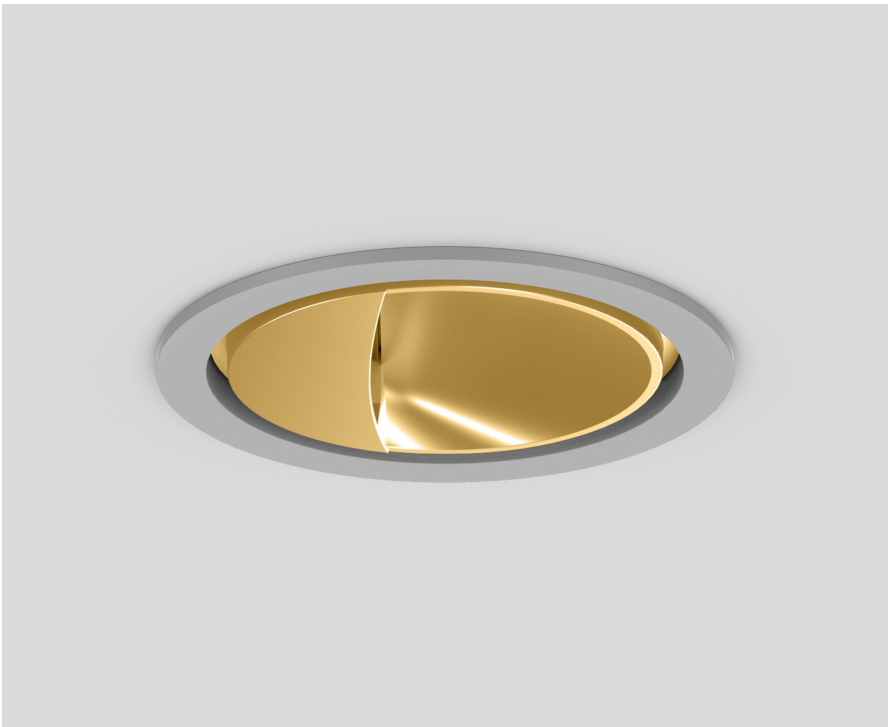
048-2740019A 048-279631G 002-90767



Progetto / Tipo

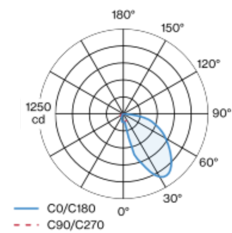
Appunti

Quantità / Data

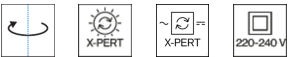
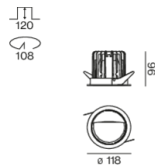


Faretto a incasso rotondo in alluminio pressofuso; a 1 luce; superficie polvere d'oro; girevole 360°; montaggio senza attrezzi con sistema brevettato a moschettone sferico; cassaforma rotondo; con bordo perimetrale alluminio bianco; adatto per soffitti con spessore di 2-25 mm; raffreddamento passivo del LED grazie alla geometria ottimizzata del dissipatore; con tecnologia COB (Chip on Board) per la massima efficienza; assenza di ombre multiple; colore della luce 3000 K; binning iniziale MacAdam  $\leq 3$  SDCM; CRI  $\geq 90$ ; 85 % min. del flusso luminoso dopo 50000 ore di esercizio; LED a efficienza energetica con un'elevata resa cromatica; con riflettore asimmetrico appositamente calcolato per illuminazione verticale omogenea; riflettore di alta qualità con superficie sfaccettata in alluminio vaporizzato; classe isolamento 2; 220-240 V; incl. convertitore DALI-2; scatola di allacciamento per cablaggio passante, tripolare o pentapolare, disponibile come accessorio; accessorio indicato a parte; sorgente luminosa sostituibile da tecnici specializzati autorizzati; dispositivo di controllo sostituibile da tecnici specializzati autorizzati;

## Distribuzione della luce



## Disegno prodotto



## Generale

Soffitto | Incasso

rotazione 360°

polvere d'oro | RAL 260-M

Set di montaggio alluminio bianco

IP20

1620 lm

apparecchio 103 lm/W <sup>1</sup>

## LED

3000 K

CRI  $\geq 90$

L85 / 50000 h

MacAdam iniziale  $\leq 3$  SDCM

R<sub>g</sub>: 99 | R<sub>r</sub>: 91 | R<sub>(1-15)</sub>: 89

MR 0.61 | MDER 0.55

## Ottico

wallwasher

PstLM  $\leq 1.0$  <sup>2</sup> | SVM  $\leq 0.4$  <sup>3</sup>

## Dati elettrici

DALI-2 | 1 DALI Addr.

classe isolamento 2 | 220-240 V

sistema 18.6 W | apparecchio 15.8 W

36 Vf | 450 mA

## Dati fisici

bordo

diametro 118 mm | altezza 96 mm

0.67 kg

## Sagoma

diametro 108 mm

spessore min. del soffitto 2 mm | spessore max. del soffitto 25 mm

profondità di incasso 120 mm

<sup>1</sup> incl. considerazione delle perdite ottiche, delle perdite dell'unità di controllo interna e dell'efficienza del dispositivo operativo  
<sup>2</sup> Valore del prodotto contenitore a pieno carico (non regolato)  
<sup>3</sup> incl. considerazione delle perdite ottiche e delle perdite dell'unità di controllo interna

## Istruzioni di montaggio



## Calcolatore di illuminazione



# SASSO 100 round wallwasher

trim

048-2740019A 048-279631G 002-90767



Progetto / Tipo

Appunti

Quantità / Data

## Fattore di manutenzione

Tempo di funzionamento [h]	10 000	20 000	30 000	40 000	50 000
LLMF	0.982	0.954	0.926	0.899	0.873
LSF	1	1	1	1	1
MF	$LMF \times RSMF \times LLMF \times LSF$				
MF	Fattore di manutenzione				
LMF <sup>a</sup>	Fattore di manutenzione dell'apparecchio				
		RSMF <sup>a</sup>	Fattore di manutenzione del locale		
		LLMF	Fattore di manutenzione del flusso luminoso		
		LSF	Fattore di sopravvivenza della lampada		

<sup>a</sup> Secondo "CIE 97, Maintenance of indoor electric lighting systems", 2005, ISBN 3-900-734-34-8. I valori devono essere determinati dal pianificatore.

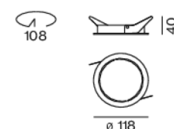
## Tipi di interruttori di circuito

Tipo di interruttore automatico	Numero di apparecchi
B10	18
B16	30
C10	23
C16	36

## Componenti

### MOUNTING SET with trim 1 lamp

TIPO	COLORE	Ø (MM)	N. ARTICOLO/I
per controsoffitti	alluminio bianco	118	048-279631G



### POWER SUPPLY

L-L-A (MM)	N. ARTICOLO/I
143-43-30	002-90767

## Accessori di montaggio

### PRIMED CONCRETE MOUNTING HOUSING

L-L-A (MM)	N. ARTICOLO/I
614-307-120	048-2695110



## Accessori elettrici opzionali

### DIN RAIL POWER SUPPLY

L-L-A (MM)	N. ARTICOLO/I
72-90-63	005-6520210



### DIN RAIL LED DRIVER

L-L-A (MM)	N. ARTICOLO/I
36-88-59	005-6121030



[048-2740019A 048-279631G 002-90767] I dati tecnici indicati sono valori caratteristici per una temperatura ambiente di 25°C. I dati relativi al flusso luminoso sono inizialmente soggetti a una tolleranza del +/- 10%, quelli relativi alla potenza di allacciamento a una tolleranza del +/- 10% e quelli relativi alla temperatura di colore a una tolleranza di +/- 150 Kelvin. Non si risponde di eventuali refusi ed errori di stampa. Si applicano le condizioni generali di contratto (CGC) della XAL GmbH.  
© XAL GmbH · Auer-Welsbach-Gasse 36 · 8055 Graz · Austria · [www.xal.com](http://www.xal.com)

13.08.2025

# SASSO 100 round wallwasher

trim

048-2740019A 048-279631G 002-90767



Progetto / Tipo

Appunti

Quantità / Data

## Accessori elettrici opzionali

### POWER SUPPLY PRE-WIRED with junction box

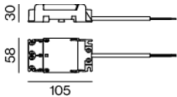
N. ARTICOLO/I
002-90767A
002-90789A
002-90776A
002-90766A
002-90780A
002-90774A



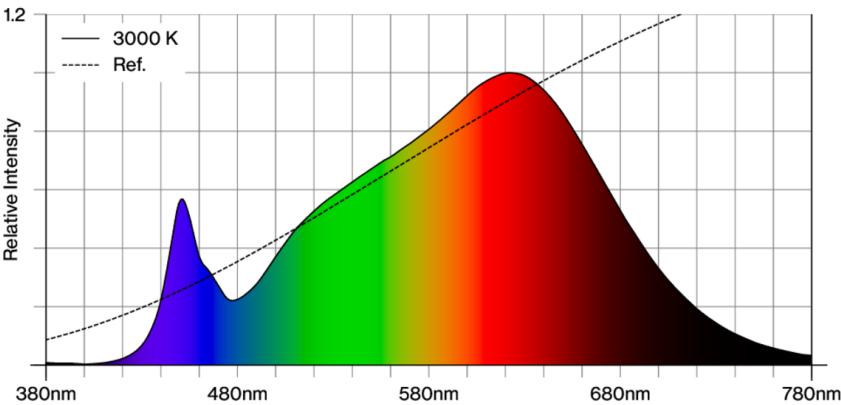
## Accessori elettrici

### THROUGH WIRING CONNECTION BOX

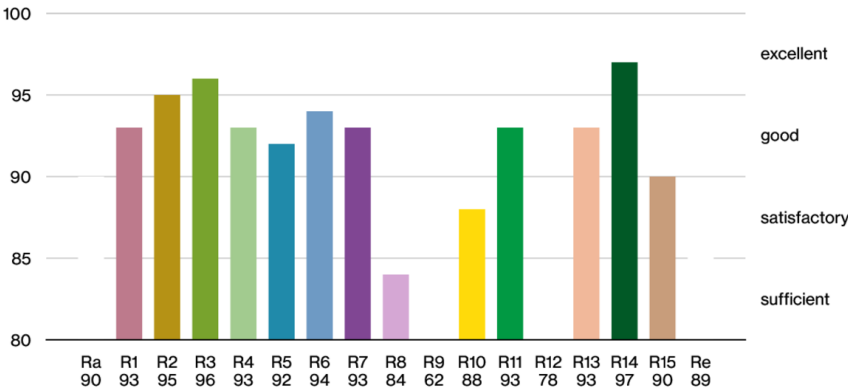
TIPO	L-L-A (MM)	N. ARTICOLO/I
non DIM cavo ø 4 – 12 mm	105-58-30	005-2531110
DALI cavo ø 4 – 12 mm	105-58-30	005-2551110



## Resa cromatica



## CRI/R<sub>a</sub> ≥ 92 R<sub>e</sub> ≥ 89 (3000 K)



# SASSO 100 round wallwasher

trim

048-2740019A 048-279631G 002-90767

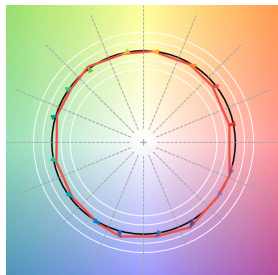


Progetto / Tipo

Appunti

Quantità / Data

## TM30 colour vector graphic



The black line represents the black body reference. The red line indicates the results of the test light source. The deviation from the test light source to the reference is shown and is marked by arrows. The shorter the arrows, the higher the color rendering.