

# SASSO 100 round downlight

trim

048-2700019F 048-2796318 002-90780



Progetto / Tipo

Appunti

Quantità / Data



## Generale

Soffitto | Incasso

oro | RAL 260-M<sup>1</sup>

Set di montaggio nero intenso

fronte IP44 | retro IP20

2210 lm

apparecchio 98 lm/W<sup>2</sup>

## LED

3000 K

CRI ≥ 90

L80 / 50000 h

MacAdam iniziale ≤ 2 SDCM

R<sub>g</sub>: 99 | R<sub>f</sub>: 90 | R<sub>t-15</sub>: 87

MR 0.6 | MDER 0.54

## Ottico

flood | angolo del fascio 38°

UGR ≤ 19 | ≥65° <3000 cd/m<sup>2</sup>

## Dati elettrici

non DIM

classe isolamento 2 | 220-240 V

sistema 26.7 W | apparecchio 22.7 W

36 Vf | 650 mA

## Dati fisici

bordo

diametro 118 mm | altezza 75 mm

0.4 kg

## Sagoma

diametro 108 mm

spessore min. del soffitto 2 mm | spessore max. del soffitto 25 mm

profondità di incasso 80 mm

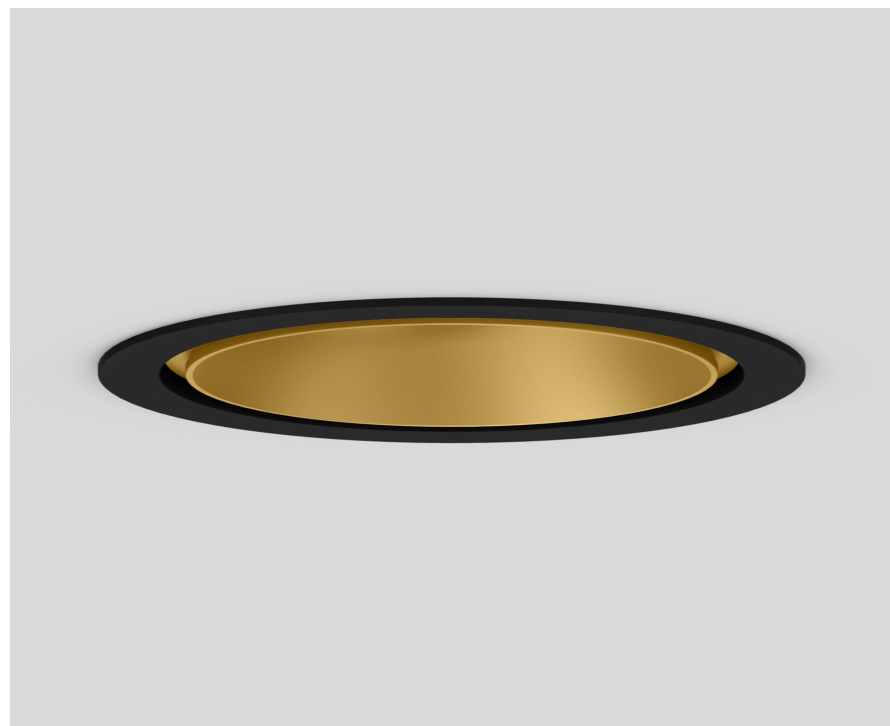
<sup>1</sup> Codice RAL

<sup>2</sup> incl. considerazione delle perdite ottiche e delle perdite dell'unità di controllo interna

## Istruzioni di montaggio

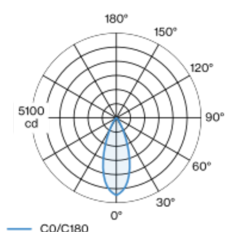


## Calcolatore di illuminazione



Faretto a incasso rotondo in alluminio pressofuso; a 1 luce; superficie oro; montaggio senza attrezzi con sistema brevettato a moschettone sferico; cassaforma rotondo; con bordo perimetrale nero intenso; adatto per soffitti con spessore di 2-25 mm; raffreddamento passivo del LED grazie alla geometria ottimizzata del dissipatore; con tecnologia COB (Chip on Board) per la massima efficienza; assenza di ombre multiple; colore della luce 3000 K; binning iniziale MacAdam ≤ 2 SDCM; CRI ≥ 90; 80 % min. del flusso luminoso dopo 50000 ore di esercizio; LED a efficienza energetica con un'elevata resa cromatica; incl. ottica a lente di alta qualità; emissione precisa con angolo di emissione di 38°; UGR ≤ 19; luce da lavoro adatta a schermi conform. DIN EN 12464-1; luminanza superiore a 65° ≤ 3000 cd/m<sup>2</sup>; classe di protezione IP44 in basso (IP20 in alto); classe isolamento 2; 220-240 V; incl. convertitore, non dimmerabile; scatola di allacciamento per cablaggio passante, tripolare o pentapolare, disponibile come accessorio; accessorio indicato a parte; sorgente luminosa sostituibile da tecnici specializzati autorizzati; dispositivo di controllo sostituibile da tecnici specializzati autorizzati;

## Distribuzione della luce



## Disegno prodotto

