

# SASSO 100 round downlight

trim

048-2700119M 048-2796318 002-90780



Progetto / Tipo

Appunti

Quantità / Data



## Generale

Soffitto | Incasso

oro | RAL 260-M<sup>1</sup>

Set di montaggio nero intenso

fronte IP44 | retro IP20

2540 lm

apparecchio 112 lm/W<sup>2</sup>

## LED

4000 K

CRI ≥ 90

L80 / 50000 h

MacAdam iniziale ≤ 2 SDCM

R<sub>g</sub>: 98 | R<sub>f</sub>: 90 | R<sub>t(1-15)</sub>: 88

MR 0.8 | MDER 0.72

## Ottico

medium | angolo del fascio 31°

UGR ≤ 16

## Dati elettrici

non DIM

classe isolamento 2 | 220-240 V

sistema 26.7 W | apparecchio 22.7 W

36 Vf | 650 mA

## Dati fisici

bordo

diametro 118 mm | altezza 75 mm

0.4 kg

## Sagoma

diametro 108 mm

spessore min. del soffitto 2 mm | spessore max. del soffitto 25 mm

profondità di incasso 80 mm

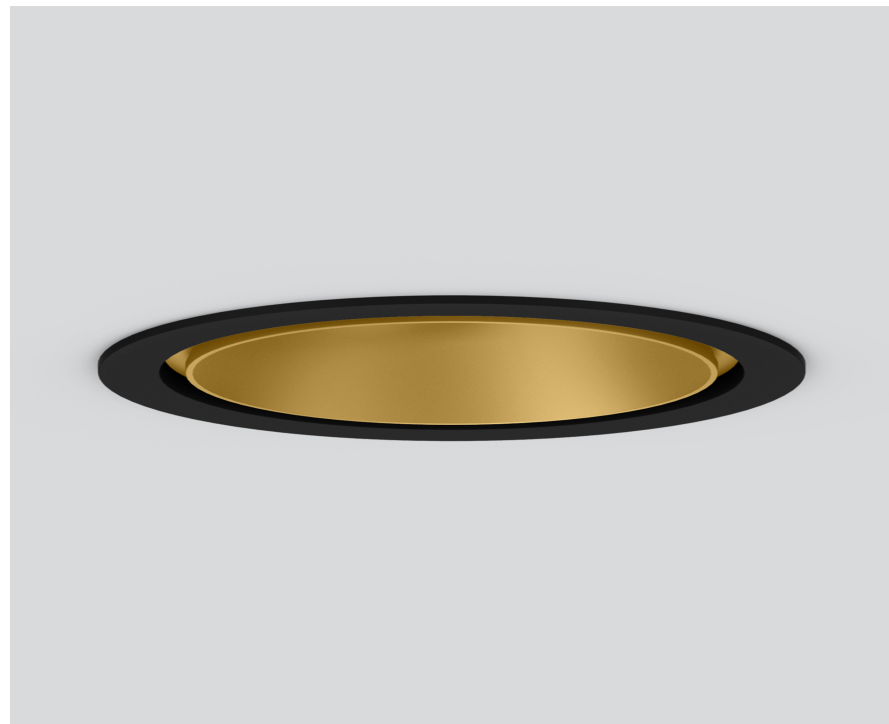
<sup>1</sup> Codice RAL

<sup>2</sup> incl. considerazione delle perdite ottiche e delle perdite dell'unità di controllo interna

## Istruzioni di montaggio

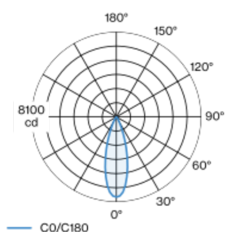


## Calcolatore di illuminazione

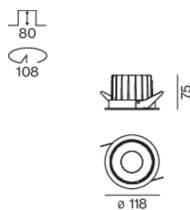


Faretto a incasso rotondo in alluminio pressofuso; a 1 luce; superficie oro; montaggio senza attrezzi con sistema brevettato a moschettone sferico; cassaforma rotondo; con bordo perimetrale nero intenso; adatto per soffitti con spessore di 2-25 mm; raffreddamento passivo del LED grazie alla geometria ottimizzata del dissipatore; con tecnologia COB (Chip on Board) per la massima efficienza; assenza di ombre multiple; colore della luce 4000 K; binning iniziale MacAdam ≤ 2 SDCM; CRI ≥ 90; 80 % min. del flusso luminoso dopo 50000 ore di esercizio; LED a efficienza energetica con un'elevata resa cromatica; incl. ottica a lente di alta qualità; emissione precisa con angolo di emissione di 31°; UGR ≤ 16; classe di protezione IP44 in basso (IP20 in alto); classe isolamento 2; 220-240 V; incl. convertitore, non dimmerabile; scatola di allacciamento per cablaggio passante, tripolare o pentapolare, disponibile come accessorio; accessorio indicato a parte; sorgente luminosa sostituibile da tecnici specializzati autorizzati; dispositivo di controllo sostituibile da tecnici specializzati autorizzati;

## Distribuzione della luce



## Disegno prodotto



[048-2700119M 048-2796318 002-90780] I dati tecnici indicati sono valori caratteristici per una temperatura ambiente di 25°C. I dati relativi al flusso luminoso sono inizialmente soggetti a una tolleranza del +/- 10%, quelli relativi alla potenza di allacciamento a una tolleranza del +/- 10% e quelli relativi alla temperatura di colore a una tolleranza di +/- 150 Kelvin. Non si risponde di eventuali refusi ed errori di stampa. Si applicano le condizioni generali di contratto (CGC) della XAL GmbH.

© XAL GmbH · Auer-Welsbach-Gasse 36 · 8055 Graz · Austria · [www.xal.com](http://www.xal.com)

20.06.2025

1 / 3

# SASSO 100 round downlight

trim

048-2700119M 048-2796318 002-90780



Progetto / Tipo

Appunti

Quantità / Data

## Fattore di manutenzione

Tempo di funzionamento [h]	10 000	20 000	30 000	40 000	50 000
LLMF	0.964	0.923	0.884	0.847	0.811
LSF	1	1	1	1	1
MF	$LMF \times RSMF \times LLMF \times LSF$				
MF	Fattore di manutenzione				
LMF <sup>a</sup>	Fattore di manutenzione dell'apparecchio				
		RSMF <sup>a</sup>	Fattore di manutenzione del locale		
		LLMF	Fattore di manutenzione del flusso luminoso		
		LSF	Fattore di sopravvivenza della lampada		

<sup>a</sup> Secondo "CIE 97, Maintenance of indoor electric lighting systems", 2005, ISBN 3-900-734-34-8. I valori devono essere determinati dal pianificatore.

## Tipi di interruttori di circuito

Tipo di interruttore automatico	Numero di apparecchi
B10	33
B16	53
B20	67
B25	83
C10	40
C16	64
C20	80
C25	100

## Componenti

### MOUNTING SET with trim 1 lamp

TIPO	COLORE	Ø (MM)	N. ARTICOLO/I
per controsoffitti	nero intenso	118	048-2796318



### POWER SUPPLY

L-L-A (MM)	N. ARTICOLO/I
143-43-30	002-90780



## Accessori di montaggio

### PRIMED CONCRETE MOUNTING HOUSING

COLORE	L-L-A (MM)	N. ARTICOLO/I
alluminio bianco	614-307-120	048-2695110



## Accessori elettrici opzionali

### DIN RAIL POWER SUPPLY

L-L-A (MM)	N. ARTICOLO/I
72-90-63	005-6520210



### DIN RAIL LED DRIVER

TIPO	L-L-A (MM)	N. ARTICOLO/I
200 - 1050 mA   2 x 42W	36-88-59	005-6121030



[048-2700119M 048-2796318 002-90780] I dati tecnici indicati sono valori caratteristici per una temperatura ambiente di 25°C. I dati relativi al flusso luminoso sono inizialmente soggetti a una tolleranza del +/- 10%, quelli relativi alla potenza di allacciamento a una tolleranza del +/- 10% e quelli relativi alla temperatura di colore a una tolleranza di +/- 150 Kelvin. Non si risponde di eventuali refusi ed errori di stampa. Si applicano le condizioni generali di contratto (CGC) della XAL GmbH.  
© XAL GmbH · Auer-Welsbach-Gasse 36 · 8055 Graz · Austria · [www.xal.com](http://www.xal.com)

20.06.2025

# SASSO 100 round downlight

trim

048-2700119M 048-2796318 002-90780



Progetto / Tipo

Appunti

Quantità / Data

## Accessori elettrici opzionali

### POWER SUPPLY PREWIRED

TIPO	N. ARTICOLO/I
con scatola di connessione	002-90767A
con scatola di connessione	002-90789A
con scatola di connessione	002-90776A
con scatola di connessione	002-90766A
con scatola di connessione	002-90780A
con scatola di connessione	002-90774A

## Accessori elettrici

### THROUGH WIRING CONNECTION BOX

TIPO	L-L-A (MM)	N. ARTICOLO/I
non DIM cavo ø 4 – 12 mm, Linect®-Ready	105-58-30	005-2531110
DALI cavo ø 4 – 12 mm, Linect®-Ready	105-58-30	005-2551110



## Accessori ottici

### HONEYCOMB LOUVER

COLORE	Ø (MM)	N. ARTICOLO/I
nero intenso	50	007-1965598

