

SASSO 100 round downlight

trim

048-2700219W 048-2796318 002-90780



Progetto / Tipo

Appunti

Quantità / Data



Generale

Soffitto | Incasso

oro | RAL 260-M¹

Set di montaggio nero intenso

fronte IP44 | retro IP20

2530 lm

apparecchio 111 lm/W²

LED

3500 K

CRI ≥ 90

L80 / 50000 h

MacAdam iniziale ≤ 2 SDCM

R_g: 99 | R_f: 90 | R_{f(1-15)}: 89

MR 0.7 | MDER 0.64

Ottico

wide flood | angolo del fascio 56°

≥65° <3000 cd/m²

Dati elettrici

non DIM

classe isolamento 2 | 220-240 V

sistema 26.7 W | apparecchio 22.7 W

36 Vf | 650 mA

Dati fisici

bordo

diametro 118 mm | altezza 75 mm

0.4 kg

Sagoma

diametro 108 mm

spessore min. del soffitto 2 mm | spessore max. del soffitto 25 mm

profondità di incasso 80 mm

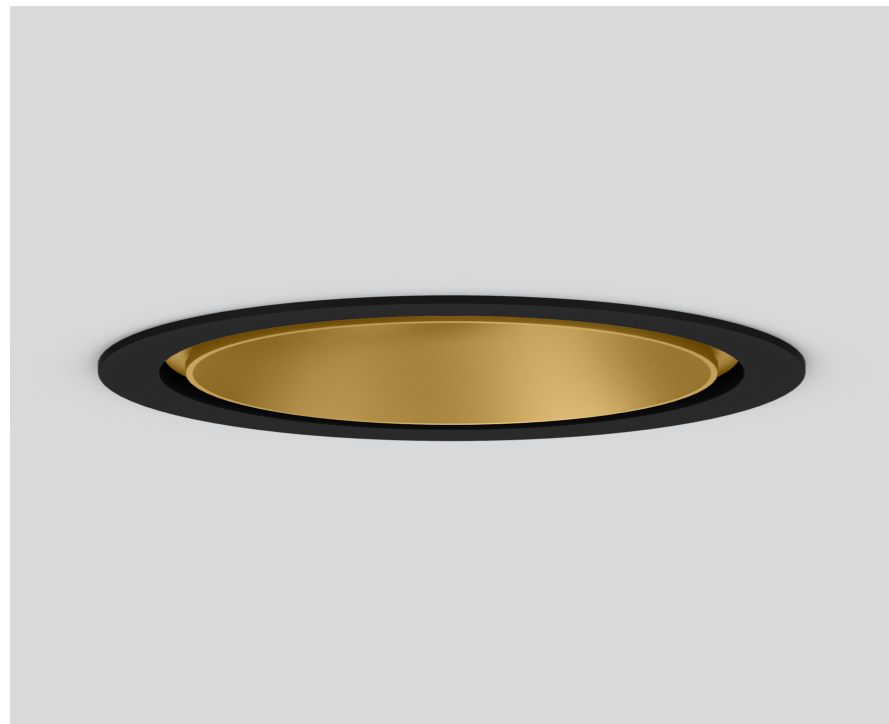
¹ Codice RAL

² incl. considerazione delle perdite ottiche e delle perdite dell'unità di controllo interna

Istruzioni di montaggio

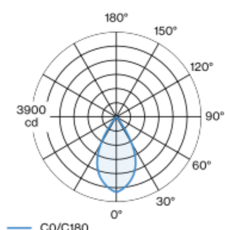


Calcolatore di illuminazione

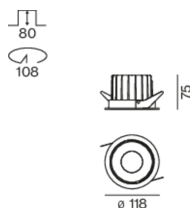


Faretto a incasso rotondo in alluminio pressofuso; a 1 luce; superficie oro; montaggio senza attrezzi con sistema brevettato a moschettone sferico; cassaforma rotondo; con bordo perimetrale nero intenso; adatto per soffitti con spessore di 2-25 mm; raffreddamento passivo del LED grazie alla geometria ottimizzata del dissipatore; con tecnologia COB (Chip on Board) per la massima efficienza; assenza di ombre multiple; colore della luce 3500 K; binning iniziale MacAdam ≤ 2 SDCM; CRI ≥ 90; 80 % min. del flusso luminoso dopo 50000 ore di esercizio; LED a efficienza energetica con un'elevata resa cromatica; incl. ottica a lente di alta qualità; emissione precisa con angolo di emissione di 56°; classe di protezione IP44 in basso (IP20 in alto); classe isolamento 2; 220-240 V; incl. convertitore, non dimmerabile; scatola di allacciamento per cablaggio passante, tripolare o pentapolare, disponibile come accessorio; accessorio indicato a parte; sorgente luminosa sostituibile da tecnici specializzati autorizzati; dispositivo di controllo sostituibile da tecnici specializzati autorizzati;

Distribuzione della luce



Disegno prodotto



[048-2700219W 048-2796318 002-90780] I dati tecnici indicati sono valori caratteristici per una temperatura ambiente di 25°C. I dati relativi al flusso luminoso sono inizialmente soggetti a una tolleranza del +/- 10%, quelli relativi alla potenza di allacciamento a una tolleranza del +/- 10% e quelli relativi alla temperatura di colore a una tolleranza di +/- 150 Kelvin. Non si risponde di eventuali refusi ed errori di stampa. Si applicano le condizioni generali di contratto (CGC) della XAL GmbH.

© XAL GmbH · Auer-Welsbach-Gasse 36 · 8055 Graz · Austria · www.xal.com

20.06.2025

1 / 3

SASSO 100 round downlight

trim

048-2700219W 048-2796318 002-90780



Progetto / Tipo

Appunti

Quantità / Data

Fattore di manutenzione

Tempo di funzionamento [h]	10 000	20 000	30 000	40 000	50 000
LLMF	0.964	0.923	0.884	0.847	0.811
LSF	1	1	1	1	1
MF	$LMF \times RSMF \times LLMF \times LSF$				
MF	Fattore di manutenzione				
LMF ^a	Fattore di manutenzione dell'apparecchio				
		RSMF ^a	Fattore di manutenzione del locale		
		LLMF	Fattore di manutenzione del flusso luminoso		
		LSF	Fattore di sopravvivenza della lampada		

^a Secondo "CIE 97, Maintenance of indoor electric lighting systems", 2005, ISBN 3-900-734-34-8. I valori devono essere determinati dal pianificatore.

Tipi di interruttori di circuito

Tipo di interruttore automatico	Numero di apparecchi
B10	33
B16	53
B20	67
B25	83
C10	40
C16	64
C20	80
C25	100

Componenti

MOUNTING SET with trim 1 lamp

TIPO	COLORE	Ø (MM)	N. ARTICOLO/I
per controsoffitti	nero intenso	118	048-2796318



POWER SUPPLY

L-L-A (MM)	N. ARTICOLO/I
143-43-30	002-90780



Accessori di montaggio

PRIMED CONCRETE MOUNTING HOUSING

COLORE	L-L-A (MM)	N. ARTICOLO/I
alluminio bianco	614-307-120	048-2695110



Accessori elettrici opzionali

DIN RAIL POWER SUPPLY

L-L-A (MM)	N. ARTICOLO/I
72-90-63	005-6520210



DIN RAIL LED DRIVER

TIPO	L-L-A (MM)	N. ARTICOLO/I
200 - 1050 mA 2 x 42W	36-88-59	005-6121030



[048-2700219W 048-2796318 002-90780] I dati tecnici indicati sono valori caratteristici per una temperatura ambiente di 25°C. I dati relativi al flusso luminoso sono inizialmente soggetti a una tolleranza del +/- 10%, quelli relativi alla potenza di allacciamento a una tolleranza del +/- 10% e quelli relativi alla temperatura di colore a una tolleranza di +/- 150 Kelvin. Non si risponde di eventuali refusi ed errori di stampa. Si applicano le condizioni generali di contratto (CGC) della XAL GmbH.
© XAL GmbH · Auer-Welsbach-Gasse 36 · 8055 Graz · Austria · www.xal.com

20.06.2025

SASSO 100 round downlight

trim

048-2700219W 048-2796318 002-90780



Progetto / Tipo

Appunti

Quantità / Data

Accessori elettrici opzionali

POWER SUPPLY PREWIRED

TIPO	N. ARTICOLO/I
con scatola di connessione	002-90767A
con scatola di connessione	002-90789A
con scatola di connessione	002-90776A
con scatola di connessione	002-90766A
con scatola di connessione	002-90780A
con scatola di connessione	002-90774A

Accessori elettrici

THROUGH WIRING CONNECTION BOX

TIPO	L-L-A (MM)	N. ARTICOLO/I
non DIM cavo ø 4 – 12 mm, Linect®-Ready	105-58-30	005-2531110
DALI cavo ø 4 – 12 mm, Linect®-Ready	105-58-30	005-2551110



Accessori ottici

HONEYCOMB LOUVER

COLORE	Ø (MM)	N. ARTICOLO/I
nero intenso	50	007-1965598

