

# SASSO 100 round downlight

trim

048-2700919W 048-2796318 002-90780



Progetto / Tipo

Appunti

Quantità / Data



## Generale

Soffitto | Incasso

oro | RAL 260-M<sup>1</sup>

Set di montaggio nero intenso

fronte IP44 | retro IP20

2380 lm

apparecchio 105 lm/W<sup>2</sup>

## LED

2700 K

CRI ≥ 90

L80 / 50000 h

MacAdam iniziale ≤ 2 SDCM

R<sub>g</sub>: 97 | R<sub>f</sub>: 91 | R<sub>(1-15)</sub>: 87

MR 0.52 | MDER 0.47

## Ottico

wide flood | angolo del fascio 56°

≥65° <3000 cd/m<sup>2</sup>

## Dati elettrici

non DIM

classe isolamento 2 | 220-240 V

sistema 26.7 W | apparecchio 22.7 W

36 Vf | 650 mA

## Dati fisici

bordo

diametro 118 mm | altezza 75 mm

0.4 kg

## Sagoma

diametro 108 mm

spessore min. del soffitto 2 mm | spessore max. del soffitto 25 mm

profondità di incasso 80 mm

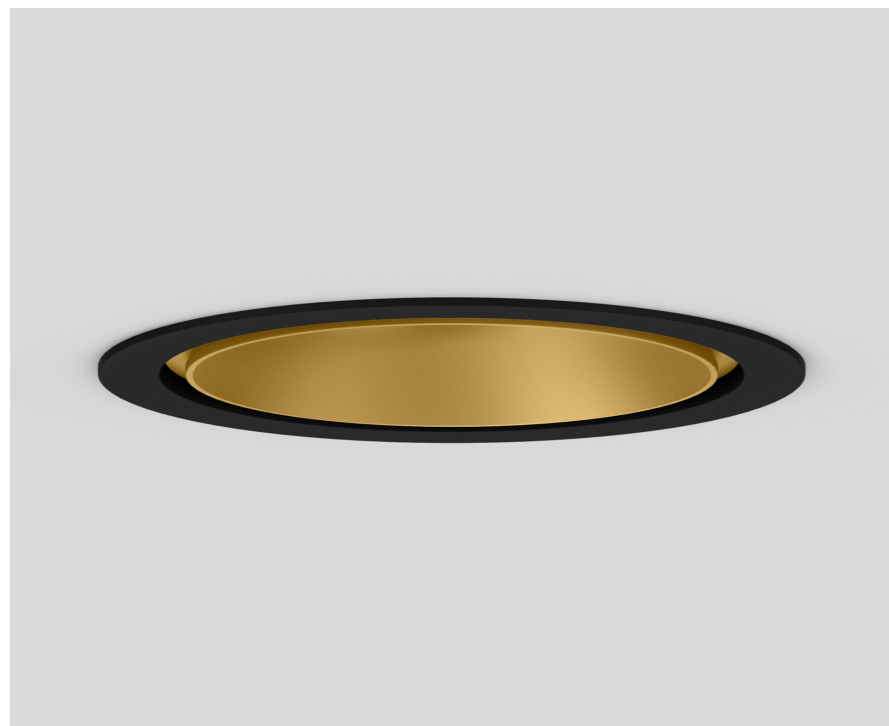
<sup>1</sup> Codice RAL

<sup>2</sup> incl. considerazione delle perdite ottiche e delle perdite dell'unità di controllo interna

## Istruzioni di montaggio

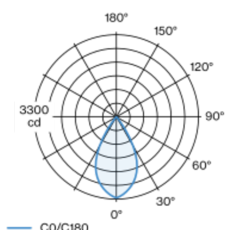


## Calcolatore di illuminazione

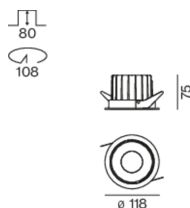


Faretto a incasso rotondo in alluminio pressofuso; a 1 luce; superficie oro; montaggio senza attrezzi con sistema brevettato a moschettone sferico; cassaforma rotondo; con bordo perimetrale nero intenso; adatto per soffitti con spessore di 2-25 mm; raffreddamento passivo del LED grazie alla geometria ottimizzata del dissipatore; con tecnologia COB (Chip on Board) per la massima efficienza; assenza di ombre multiple; colore della luce 2700 K; binning iniziale MacAdam ≤ 2 SDCM; CRI ≥ 90; 80 % min. del flusso luminoso dopo 50000 ore di esercizio; LED a efficienza energetica con un'elevata resa cromatica; incl. ottica a lente di alta qualità; emissione precisa con angolo di emissione di 56°; classe di protezione IP44 in basso (IP20 in alto); classe isolamento 2; 220-240 V; incl. convertitore, non dimmerabile; scatola di allacciamento per cablaggio passante, tripolare o pentapolare, disponibile come accessorio; accessorio indicato a parte; sorgente luminosa sostituibile da tecnici specializzati autorizzati; dispositivo di controllo sostituibile da tecnici specializzati autorizzati;

## Distribuzione della luce



## Disegno prodotto



[048-2700919W 048-2796318 002-90780] I dati tecnici indicati sono valori caratteristici per una temperatura ambiente di 25°C. I dati relativi al flusso luminoso sono inizialmente soggetti a una tolleranza del +/- 10%, quelli relativi alla potenza di allacciamento a una tolleranza del +/- 10% e quelli relativi alla temperatura di colore a una tolleranza di +/- 150 Kelvin. Non si risponde di eventuali refusi ed errori di stampa. Si applicano le condizioni generali di contratto (CGC) della XAL GmbH.

© XAL GmbH · Auer-Welsbach-Gasse 36 · 8055 Graz · Austria · [www.xal.com](http://www.xal.com)

20.06.2025

1 / 1