

SASSO 100 round adjustable

trim 2 lamps

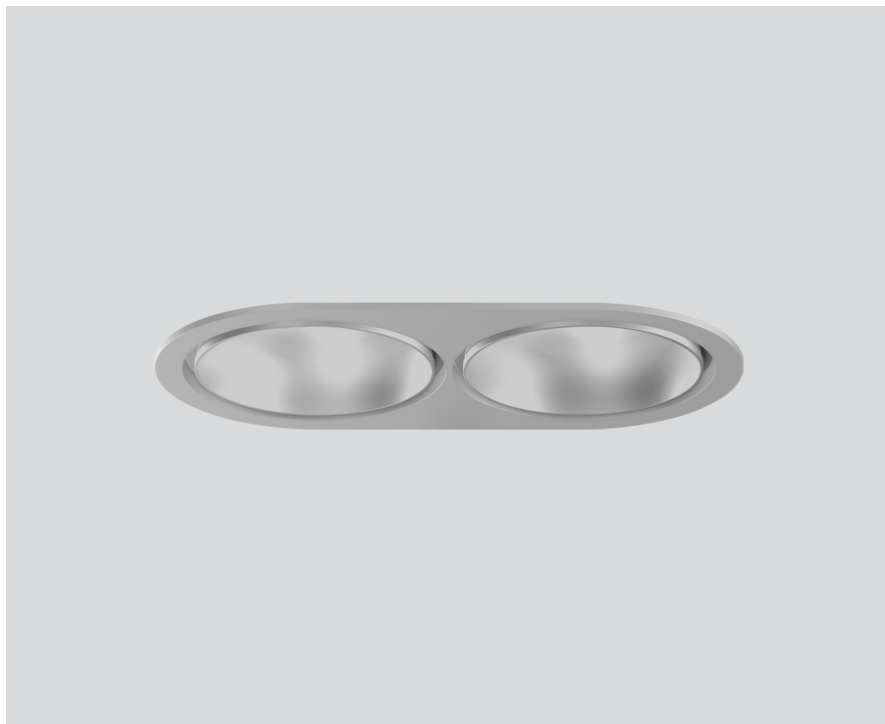
048-2720214M 048-279831G 002-90766



Progetto / Tipo

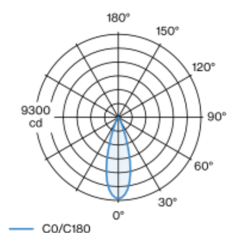
Appunti

Quantità / Data

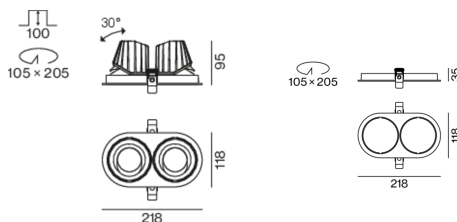


Faretto a incasso rotondo in alluminio pressofuso; a 2 luci; superficie argento opaco; girevole 360° e orientabile 30°; montaggio senza attrezzi con sistema brevettato a moschettone sferico; alloggiamento ovale da incasso; con bordo perimetrale alluminio bianco; adatto per soffitti con spessore di 2-25 mm; raffreddamento passivo del LED grazie alla geometria ottimizzata del dissipatore; con tecnologia COB (Chip on Board) per la massima efficienza; assenza di ombre multiple; colore della luce 3500 K; binning iniziale MacAdam ≤ 2 SDCM; CRI ≥ 90 ; 80 % min. del flusso luminoso dopo 50000 ore di esercizio; LED a efficienza energetica con un'elevata resa cromatica; incl. ottica a lente di alta qualità; emissione precisa con angolo di emissione di 32°; UGR ≤ 16 ; luce da lavoro adatta a schermi conform. DIN EN 12464-1; luminanza superiore a 65° ≤ 3000 cd/m²; classe di protezione IP40 in basso (IP20 in alto); classe isolamento 2; 220-240 V; incl. convertitore, non dimmerabile; scatola di allacciamento per cablaggio passante, tripolare o pentapolare, disponibile come accessorio; accessorio indicato a parte; sorgente luminosa sostituibile da tecnici specializzati autorizzati; dispositivo di controllo sostituibile da tecnici specializzati autorizzati;

Distribuzione della luce



Disegno prodotto



Generale

Soffitto , Incasso

orientabile max 30°

rotazione 360°

argento opaco

Set di montaggio alluminio bianco

fronte IP40 , retro IP20

3100 lm

apparecchio 102 lm/W¹

LED

3500 K

CRI ≥ 90

L80 / 50000 h

MacAdam iniziale ≤ 2 SDCM

R_g: 99 , R_f: 90 , R_{t(1-15)}: 89

MR 0.7

MDER 0.64

Ottico

medium

angolo del fascio 32°

UGR ≤ 16 , $\geq 65^\circ$ < 3000 cd/m²

PstLM ≤ 1.0 ²

SVM ≤ 0.4 ²

Dati elettrici

non DIM

220-240 V

sistema 35 W

apparecchio 15.2 W

36 Vf

450 mA

apparecchio 30 W

classe isolamento 2

Dati fisici

bordo

lunghezza 218 mm

larghezza 118 mm

altezza 95 mm

1.41 kg

Sagoma

diametro 105 mm

lunghezza 205 mm

larghezza 105 mm

spessore min. del soffitto 2 mm

spessore max. del soffitto 25 mm

profondità di incasso 100 mm

¹ incl. considerazione delle perdite ottiche e delle perdite dell'unità di controllo interna

² Valore del prodotto contenitore a pieno carico (non regolato)

SASSO 100 round adjustable

trim 2 lamps

048-2720214M 048-279831G 002-90766



Progetto / Tipo

Appunti

Quantità / Data

**Istruzioni di
montaggio**



**Calcolatore di
illuminazione**



SASSO 100 round adjustable

trim 2 lamps

048-2720214M 048-279831G 002-90766



Progetto / Tipo

Appunti

Quantità / Data

Fattore di manutenzione

Tempo di funzionamento [h]	10 000	20 000	30 000	40 000	50 000
LLMF	0.964	0.923	0.884	0.847	0.811
LSF	1	1	1	1	1
MF	LMF × RSMF × LLMF × LSF				
MF	Fattore di manutenzione				
LMF ^a	Fattore di manutenzione dell'apparecchio				
		RSMF ^a	Fattore di manutenzione del locale		
		LLMF	Fattore di manutenzione del flusso luminoso		
		LSF	Fattore di sopravvivenza della lampada		

^a Secondo "CIE 97, Maintenance of indoor electric lighting systems", 2005, ISBN 3-900-734-34-8. I valori devono essere determinati dal pianificatore.

Tipi di interruttori di circuito

Tipo di interruttore automatico	Numero di apparecchi
B10	22
B16	36
C10	37
C16	60

Componenti

MOUNTING SET with trim 2 lamps

TIPO	COLORE	L-L-A (MM)	N. ARTICOLO/I
per controsoffitti	alluminio bianco	218-118-35	048-279831G



CONVERTER

TIPO	N. ARTICOLO/I
21 W	002-90766

Accessori elettrici opzionali

DIN RAIL POWER SUPPLY

TIPO	L-L-A (MM)	N. ARTICOLO/I
160 W	72-90-63	005-6520210



DIN RAIL LED DRIVER

TIPO	L-L-A (MM)	N. ARTICOLO/I
DALI-2 200-1050 mA 2 x 42W	36-88-59	005-6121030



Accessori elettrici opzionali

POWER SUPPLY PREWIRED

TIPO	N. ARTICOLO/I
con scatola di connessione DALI-2	002-90767A
con scatola di connessione DALI-2	002-90789A
con scatola di connessione DALI-2	002-90776A
con scatola di connessione non DIM	002-90766A
con scatola di connessione non DIM	002-90780A
con scatola di connessione non DIM	002-90774A



SASSO 100 round adjustable

trim 2 lamps

048-2720214M 048-279831G 002-90766



Progetto / Tipo

Appunti

Quantità / Data

Accessori elettrici

THROUGH WIRING CONNECTION BOX

TIPO	L-L-A (MM)	N. ARTICOLO/I
non DIM cavo ø 4 – 12 mm, Linect®-Ready	105-58-30	005-2531110
DALI cavo ø 4 – 12 mm, Linect®-Ready	105-58-30	005-2551110



Accessori ottici

HONEYCOMB LOUVER

COLORE	Ø (MM)	N. ARTICOLO/I
nero intenso	50	007-1965598

