

# SASSO 100 square adjustable

trim

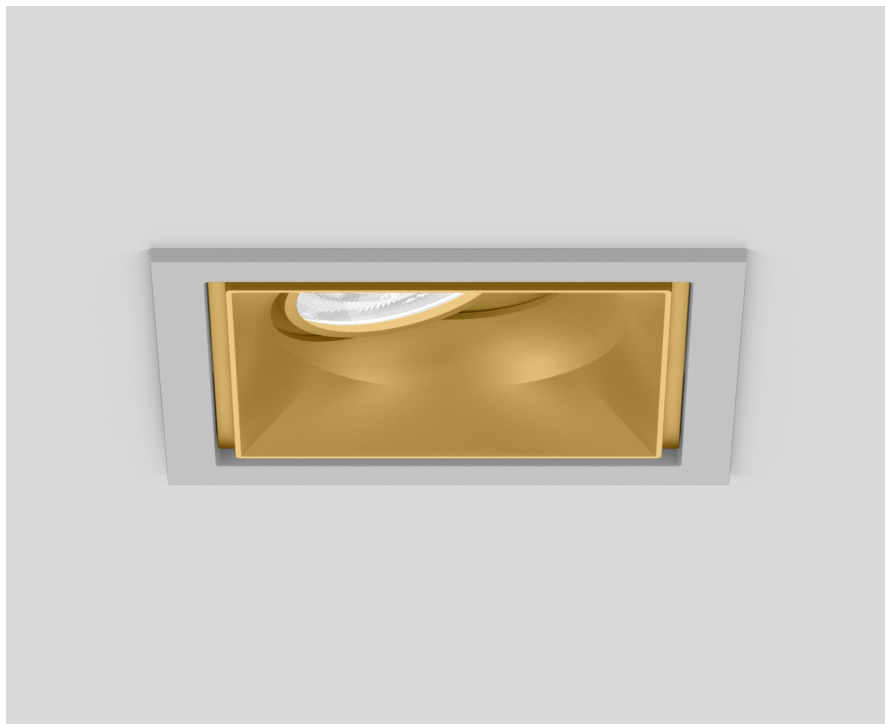
048-2730119W 048-279731G 002-90780



Progetto / Tipo

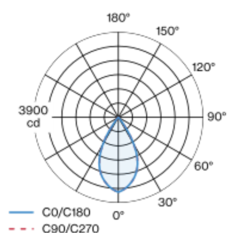
Appunti

Quantità / Data

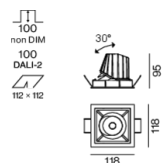


Faro da incasso quadrato in alluminio pressofuso; a 1 luce; superficie polvere d'oro; orientabile 30°; montaggio senza attrezzi con sistema brevettato a moschettone sferico; cassaforma quadrata; con bordo perimetrale alluminio bianco; adatto per soffitti con spessore di 2-25 mm; raffreddamento passivo del LED grazie alla geometria ottimizzata del dissipatore; con tecnologia COB (Chip on Board) per la massima efficienza; assenza di ombre multiple; colore della luce 4000 K; binning iniziale MacAdam  $\leq 2$  SDCM; CRI  $\geq 90$ ; 80 % min. del flusso luminoso dopo 50000 ore di esercizio; LED a efficienza energetica con un'elevata resa cromatica; incl. ottica a lente di alta qualità; emissione precisa con angolo di emissione di 56°; UGR  $\leq 19$ ; luce da lavoro adatta a schermi conform. DIN EN 12464-1; luminanza superiore a 65°  $\leq 1500$  cd/m<sup>2</sup>; classe di protezione IP40 in basso (IP20 in alto); classe isolamento 2; 220-240 V; incl. convertitore, non dimmerabile; scatola di allacciamento per cablaggio passante, tripolare o pentapolare, disponibile come accessorio; accessorio indicato a parte; sorgente luminosa sostituibile da tecnici specializzati autorizzati; dispositivo di controllo sostituibile da tecnici specializzati autorizzati;

## Distribuzione della luce



## Disegno prodotto



## Generale

Soffitto | Incasso

orientabile max 30°

polvere d'oro | RAL 260-M

Set di montaggio alluminio bianco

fronte IP40 | retro IP20

2520 lm

apparecchio 111 lm/W<sup>1</sup>

## LED

4000 K

CRI  $\geq 90$

L80 / 50000 h

MacAdam iniziale  $\leq 2$  SDCM

R<sub>g</sub>: 98 | R<sub>r</sub>: 90 | R<sub>t(1-15)</sub>: 88

MR 0.8 | MDER 0.72

## Ottico

wide flood | angolo del fascio 56°

UGR  $\leq 19$  |  $\geq 65^\circ$   $< 1500$  cd/m<sup>2</sup>

## Dati elettrici

non DIM

classe isolamento 2 | 220-240 V

sistema 26.7 W | apparecchio 22.7 W

36 Vf | 650 mA

## Dati fisici

bordo

lunghezza 118 mm | larghezza 118 mm | altezza 95 mm

0.5 kg

## Sagoma

lunghezza 112 mm | larghezza 112 mm

spessore min. del soffitto 2 mm | spessore max. del soffitto 25 mm

profondità di incasso 100 mm

<sup>1</sup> incl. considerazione delle perdite ottiche, delle perdite dell'unità di controllo interna e dell'efficienza del dispositivo operativo

## Istruzioni di montaggio



## Calcolatore di illuminazione



[048-2730119W 048-279731G 002-90780] I dati tecnici indicati sono valori caratteristici per una temperatura ambiente di 25°C. I dati relativi al flusso luminoso sono inizialmente soggetti a una tolleranza del +/- 10%, quelli relativi alla potenza di allacciamento a una tolleranza del +/- 10% e quelli relativi alla temperatura di colore a una tolleranza di +/- 150 Kelvin. Non si risponde di eventuali refusi ed errori di stampa. Si applicano le condizioni generali di contratto (CGC) della XAL GmbH.

© XAL GmbH · Auer-Welsbach-Gasse 36 · 8055 Graz · Austria · [www.xal.com](http://www.xal.com)

03.08.2025

1 / 1