

SASSO 100 square adjustable

trim

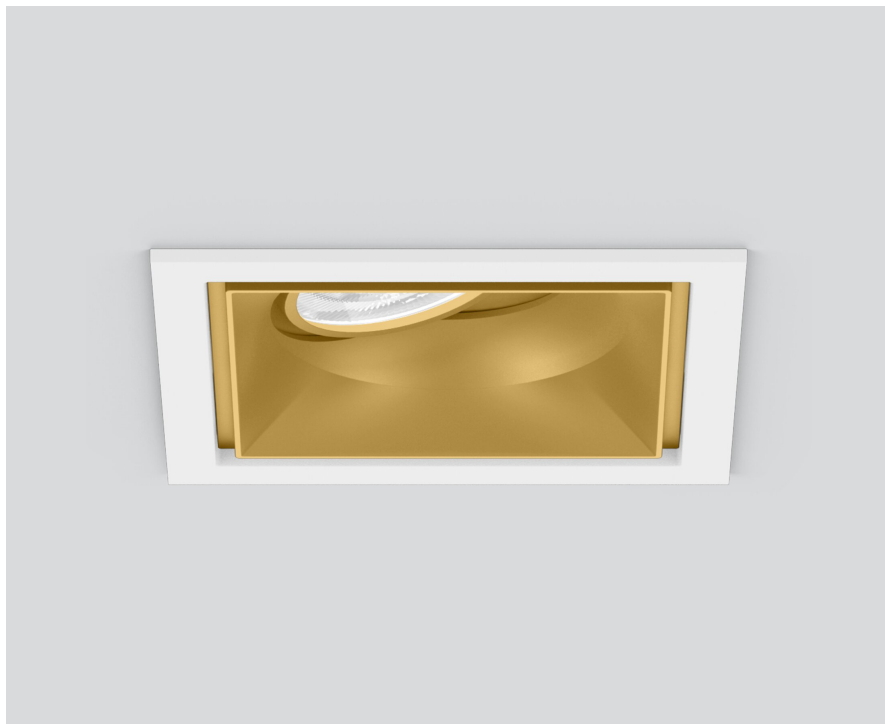
048-2730219S 048-2797317 002-90780



Progetto / Tipo

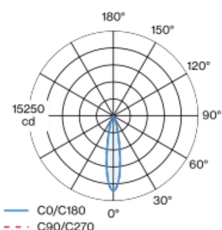
Appunti

Quantità / Data



Faro da incasso quadrato in alluminio pressofuso; a 1 luce; superficie polvere d'oro; orientabile 30°; montaggio senza attrezzi con sistema brevettato a moschettone sferico; cassaforma quadrata; con bordo perimetrale bianco traffico; adatto per soffitti con spessore di 2-25 mm; raffreddamento passivo del LED grazie alla geometria ottimizzata del dissipatore; con tecnologia COB (Chip on Board) per la massima efficienza; assenza di ombre multiple; colore della luce 3500 K; binning iniziale MacAdam ≤ 2 SDCM; CRI ≥ 90 ; 80 % min. del flusso luminoso dopo 50000 ore di esercizio; LED a efficienza energetica con un'elevata resa cromatica; incl. ottica a lente di alta qualità; emissione precisa con angolo di emissione di 20°; UGR ≤ 10 ; classe di protezione IP40 in basso (IP20 in alto); classe isolamento 2; 220-240 V; incl. convertitore, non dimmerabile; scatola di allacciamento per cablaggio passante, tripolare o pentapolare, disponibile come accessorio; accessorio indicato a parte; sorgente luminosa sostituibile da tecnici specializzati autorizzati; dispositivo di controllo sostituibile da tecnici specializzati autorizzati;

Distribuzione della luce



Disegno prodotto



Generale

Soffitto | Incasso

orientabile max 30°

polvere d'oro | RAL 260-M

Set di montaggio bianco traffico

fronte IP40 | retro IP20

2330 lm

apparecchio 103 lm/W¹

LED

3500 K

CRI ≥ 90

L80 / 50000 h

MacAdam iniziale ≤ 2 SDCM

R_g: 99 | R_r: 90 | R_{t(1-15)}: 89

MR 0.7 | MDER 0.64

Ottico

spot | angolo del fascio 20°

UGR ≤ 10

Dati elettrici

non DIM

classe isolamento 2 | 220-240 V

sistema 26.7 W | apparecchio 22.7 W

36 Vf | 650 mA

Dati fisici

bordo

lunghezza 118 mm | larghezza 118 mm | altezza 95 mm

0.5 kg

Sagoma

lunghezza 112 mm | larghezza 112 mm

spessore min. del soffitto 2 mm | spessore max. del soffitto 25 mm

profondità di incasso 100 mm

¹ incl. considerazione delle perdite ottiche, delle perdite dell'unità di controllo interna e dell'efficienza del dispositivo operativo

Istruzioni di montaggio



Calcolatore di illuminazione



[048-2730219S 048-2797317 002-90780] I dati tecnici indicati sono valori caratteristici per una temperatura ambiente di 25°C. I dati relativi al flusso luminoso sono inizialmente soggetti a una tolleranza del +/- 10%, quelli relativi alla potenza di allacciamento a una tolleranza del +/- 10% e quelli relativi alla temperatura di colore a una tolleranza di +/- 150 Kelvin. Non si risponde di eventuali refusi ed errori di stampa. Si applicano le condizioni generali di contratto (CGC) della XAL GmbH.

© XAL GmbH · Auer-Welsbach-Gasse 36 · 8055 Graz · Austria · www.xal.com

04.08.2025

1 / 4

SASSO 100 square adjustable

trim

048-2730219S 048-2797317 002-90780



Progetto / Tipo

Appunti

Quantità / Data

Fattore di manutenzione

Tempo di funzionamento [h]	10 000	20 000	30 000	40 000	50 000
LLMF	0.964	0.923	0.884	0.847	0.811
LSF	1	1	1	1	1

MF	LMF × RSMF × LLMF × LSF	RSMF ^a	Fattore di manutenzione del locale
MF	Fattore di manutenzione	LLMF	Fattore di manutenzione del flusso luminoso
LMF ^a	Fattore di manutenzione dell'apparecchio	LSF	Fattore di sopravvivenza della lampada

^a Secondo "CIE 97, Maintenance of indoor electric lighting systems", 2005, ISBN 3-900-734-34-8. I valori devono essere determinati dal pianificatore.

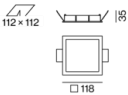
Tipi di interruttori di circuito

Tipo di interruttore automatico	Numero di apparecchi
B10	33
B16	53
B20	67
B25	83
C10	40
C16	64
C20	80
C25	100

Componenti

MOUNTING SET with trim

TIPO	COLORE	L-L-A (MM)	N. ARTICOLO/I
per controsoffitti	bianco traffico	118-118-35	048-2797317



POWER SUPPLY

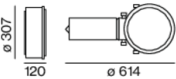
L-L-A (MM)	N. ARTICOLO/I
143-43-30	002-90780



Accessori di montaggio

PRIMED CONCRETE MOUNTING HOUSING

L-L-A (MM)	N. ARTICOLO/I
614-307-120	048-2695110



SASSO 100 square adjustable

trim

048-2730219S 048-2797317 002-90780



Progetto / Tipo

Appunti

Quantità / Data

Accessori elettrici opzionali

DIN RAIL POWER SUPPLY

L-L-A (MM)	N. ARTICOLO/I
72-90-63	005-6520210



DIN RAIL LED DRIVER

L-L-A (MM)	N. ARTICOLO/I
36-88-59	005-6121030



Accessori elettrici opzionali

POWER SUPPLY PRE-WIRED

TIPO	N. ARTICOLO/I
con scatola di connessione	002-90767A
con scatola di connessione	002-90789A
con scatola di connessione	002-90776A
con scatola di connessione	002-90766A
con scatola di connessione	002-90780A
con scatola di connessione	002-90774A



Accessori elettrici

THROUGH WIRING CONNECTION BOX

TIPO	L-L-A (MM)	N. ARTICOLO/I
non DIM cavo ø 4 – 12 mm	105-58-30	005-2531110
DALI cavo ø 4 – 12 mm	105-58-30	005-2551110



Resa cromatica



SASSO 100 square adjustable

trim

048-2730219S 048-2797317 002-90780



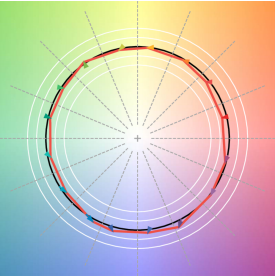
Progetto / Tipo

Appunti

Quantità / Data



TM30 colour vector graphic



The black line represents the black body reference. The red line indicates the results of the test light source. The deviation from the test light source to the reference is shown and is marked by arrows. The shorter the arrows, the higher the color rendering.