

# SASSO 100 square adjustable

trimless

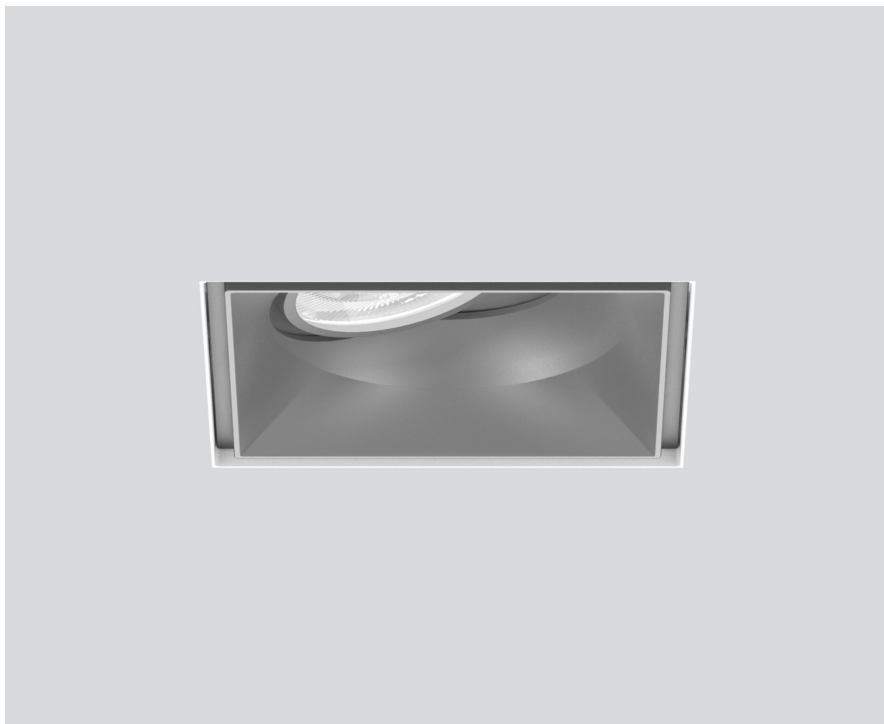
048-2730914S 048-2797117 002-90780



Progetto / Tipo

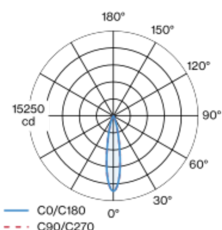
Appunti

Quantità / Data

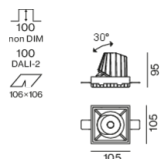


Faro da incasso quadrato in alluminio pressofuso; a 1 luce; superficie argento opaco; orientabile 30°; montaggio senza attrezzi con sistema brevettato a moschettone sferico; cassaforma quadrata; per incasso a scomparsa in soffitti di cartongesso; per soffitti spessore di 12,5/15/25 mm; raffreddamento passivo del LED grazie alla geometria ottimizzata del dissipatore; con tecnologia COB (Chip on Board) per la massima efficienza; assenza di ombre multiple; colore della luce 2700 K; binning iniziale MacAdam  $\leq 2$  SDCM; CRI  $\geq 90$ ; 80 % min. del flusso luminoso dopo 50000 ore di esercizio; LED a efficienza energetica con un'elevata resa cromatica; incl. ottica a lente di alta qualità; emissione precisa con angolo di emissione di 20°; UGR  $\leq 10$ ; classe di protezione IP40 in basso (IP20 in alto); classe isolamento 2; 220-240 V; incl. convertitore, non dimmerabile; scatola di allacciamento per cablaggio passante, tripolare o pentapolare, disponibile come accessorio; accessorio indicato a parte; sorgente luminosa sostituibile da tecnici specializzati autorizzati; dispositivo di controllo sostituibile da tecnici specializzati autorizzati;

## Distribuzione della luce



## Disegno prodotto



## Generale

Soffitto | Incasso

orientabile max 30°

argento opaco

Set di montaggio bianco traffico

fronte IP40 | retro IP20

2340 lm

apparecchio 103 lm/W <sup>1</sup>

## LED

2700 K

CRI  $\geq 90$

L80 / 50000 h

MacAdam iniziale  $\leq 2$  SDCM

R<sub>g</sub>: 97 | R<sub>r</sub>: 91 | R<sub>t(15)</sub>: 87

MR 0.52 | MDER 0.47

## Ottico

spot | angolo del fascio 20°

UGR  $\leq 10$

## Dati elettrici

non DIM

classe isolamento 2 | 220-240 V

sistema 26.7 W | apparecchio 22.7 W

36 Vf | 650 mA

## Dati fisici

senza bordo

lunghezza 105 mm | larghezza 105 mm | altezza 95 mm

0.47 kg

## Sagoma

lunghezza 106 mm | larghezza 106 mm

spessore min. del soffitto 12.5 mm | spessore max. del soffitto 25 mm

profondità di incasso 100 mm

<sup>1</sup> incl. considerazione delle perdite ottiche, delle perdite dell'unità di controllo interna e dell'efficienza del dispositivo operativo

## Istruzioni di montaggio



## Calcolatore di illuminazione



[048-2730914S 048-2797117 002-90780] I dati tecnici indicati sono valori caratteristici per una temperatura ambiente di 25°C. I dati relativi al flusso luminoso sono inizialmente soggetti a una tolleranza del +/- 10%, quelli relativi alla potenza di allacciamento a una tolleranza del +/- 10% e quelli relativi alla temperatura di colore a una tolleranza di +/- 150 Kelvin. Non si risponde di eventuali refusi ed errori di stampa. Si applicano le condizioni generali di contratto (CGC) della XAL GmbH.

© XAL GmbH · Auer-Welsbach-Gasse 36 · 8055 Graz · Austria · [www.xal.com](http://www.xal.com)

08.08.2025

# SASSO 100 square adjustable

trimless

048-2730914S 048-2797117 002-90780



Progetto / Tipo

Appunti

Quantità / Data

## Fattore di manutenzione

Tempo di funzionamento [h]	10 000	20 000	30 000	40 000	50 000
LLMF	0.964	0.923	0.884	0.847	0.811
LSF	1	1	1	1	1

MF	LMF × RSMF × LLMF × LSF	RSMF <sup>a</sup>	Fattore di manutenzione del locale
MF	Fattore di manutenzione	LLMF	Fattore di manutenzione del flusso luminoso
LMF <sup>a</sup>	Fattore di manutenzione dell'apparecchio	LSF	Fattore di sopravvivenza della lampada

<sup>a</sup> Secondo "CIE 97, Maintenance of indoor electric lighting systems", 2005, ISBN 3-900-734-34-8. I valori devono essere determinati dal pianificatore.

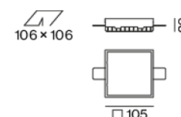
## Tipi di interruttori di circuito

Tipo di interruttore automatico	Numero di apparecchi
B10	33
B16	53
B20	67
B25	83
C10	40
C16	64
C20	80
C25	100

## Componenti

### MOUNTING SET trimless

TIPO	COLORE	L-L-A (MM)	N. ARTICOLO/I
per soffitti in cartongesso 12,5/15/25 mm	bianco traffico	105-105-29	048-2797117



### POWER SUPPLY

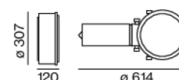
L-L-A (MM)	N. ARTICOLO/I
143-43-30	002-90780



## Accessori di montaggio

### PRIMED CONCRETE MOUNTING HOUSING

L-L-A (MM)	N. ARTICOLO/I
614-307-120	048-2695110



[048-2730914S 048-2797117 002-90780] I dati tecnici indicati sono valori caratteristici per una temperatura ambiente di 25°C. I dati relativi al flusso luminoso sono inizialmente soggetti a una tolleranza del +/- 10%, quelli relativi alla potenza di allacciamento a una tolleranza del +/- 10% e quelli relativi alla temperatura di colore a una tolleranza di +/- 150 Kelvin. Non si risponde di eventuali refusi ed errori di stampa. Si applicano le condizioni generali di contratto (CGC) della XAL GmbH.

© XAL GmbH · Auer-Welsbach-Gasse 36 · 8055 Graz · Austria · www.xal.com

08.08.2025

2 / 4

# SASSO 100 square adjustable

trimless

048-2730914S 048-2797117 002-90780



Progetto / Tipo

Appunti

Quantità / Data

## Accessori elettrici opzionali

### DIN RAIL POWER SUPPLY

L-L-A (MM)	N. ARTICOLO/I
72-90-63	005-6520210



### DIN RAIL LED DRIVER

L-L-A (MM)	N. ARTICOLO/I
36-88-59	005-6121030



## Accessori elettrici opzionali

### POWER SUPPLY PRE-WIRED with junction box

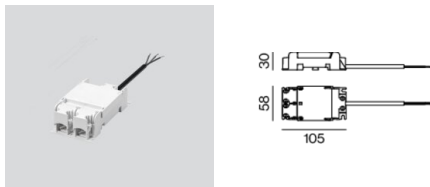
N. ARTICOLO/I
002-90767A
002-90789A
002-90776A
002-90766A
002-90780A
002-90774A



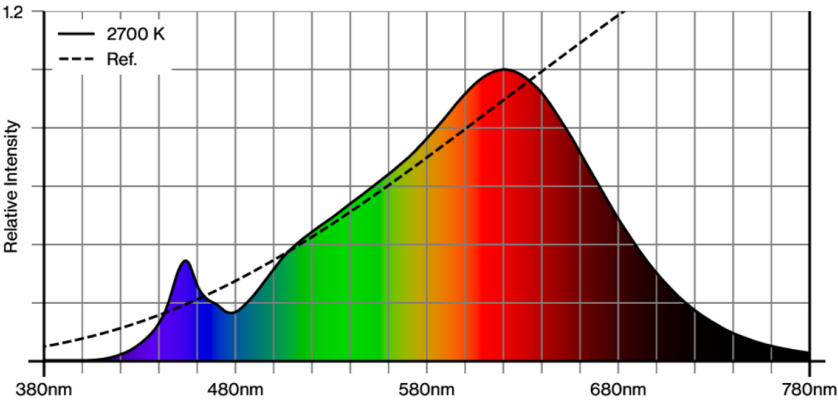
## Accessori elettrici

### THROUGH WIRING CONNECTION BOX

TIPO	L-L-A (MM)	N. ARTICOLO/I
non DIM cavo ø 4 – 12 mm	105-58-30	005-2531110
DALI cavo ø 4 – 12 mm	105-58-30	005-2551110



## Resa cromatica



[048-2730914S 048-2797117 002-90780] I dati tecnici indicati sono valori caratteristici per una temperatura ambiente di 25°C. I dati relativi al flusso luminoso sono inizialmente soggetti a una tolleranza del +/- 10%, quelli relativi alla potenza di allacciamento a una tolleranza del +/- 10% e quelli relativi alla temperatura di colore a una tolleranza di +/- 150 Kelvin. Non si risponde di eventuali refusi ed errori di stampa. Si applicano le condizioni generali di contratto (CGC) della XAL GmbH.  
© XAL GmbH · Auer-Welsbach-Gasse 36 · 8055 Graz · Austria · [www.xal.com](http://www.xal.com)

08.08.2025

# SASSO 100 square adjustable

trimless

048-2730914S 048-2797117 002-90780

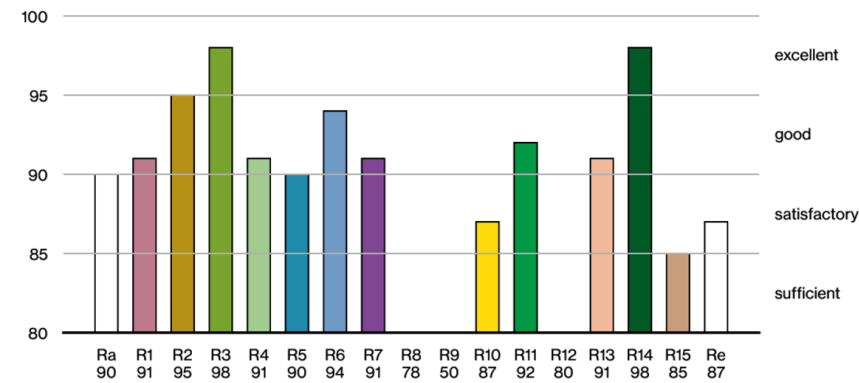


Progetto / Tipo

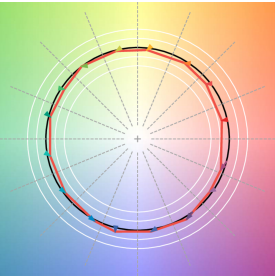
Appunti

Quantità / Data

CRI/R<sub>a</sub> ≥ 91 R<sub>e</sub> ≥ 87 (2700 K)



## TM30 colour vector graphic



The black line represents the black body reference. The red line indicates the results of the test light source. The deviation from the test light source to the reference is shown and is marked by arrows. The shorter the arrows, the higher the color rendering.