

# SASSO 100 square adjustable

trim

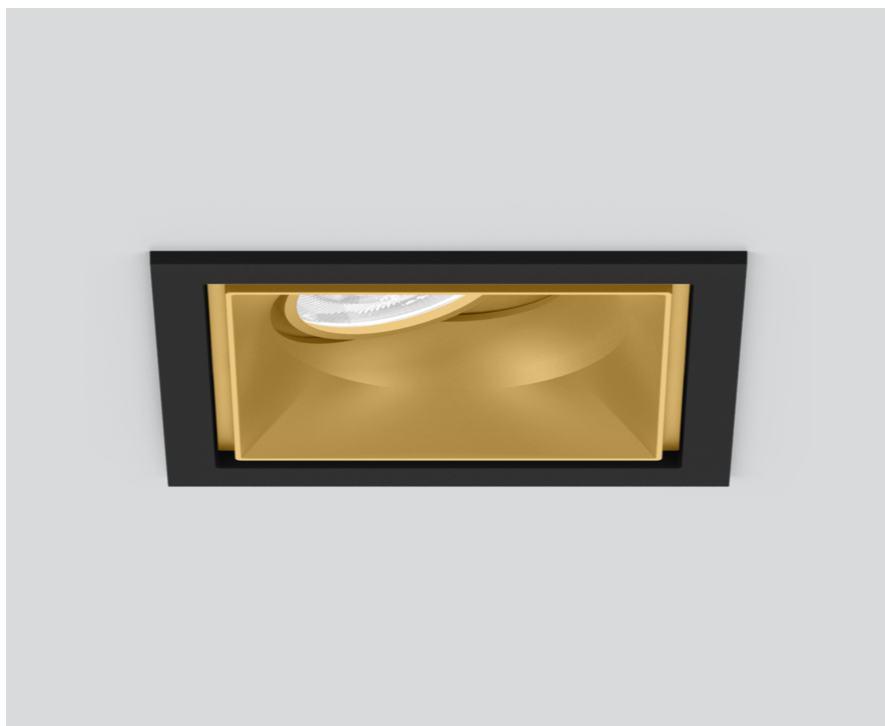
048-2730919W 048-2797318 002-90766



Progetto / Tipo

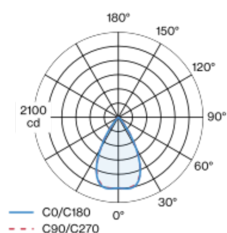
Appunti

Quantità / Data

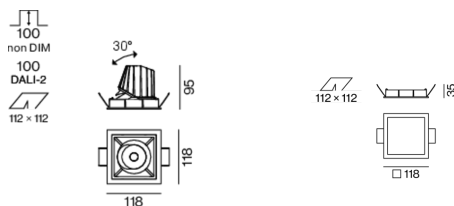


Faro da incasso quadrato in alluminio pressofuso; a 1 luce; superficie oro; orientabile 30°; montaggio senza attrezzi con sistema brevettato a moschettone sferico; cassaforma quadrata; con bordo perimetrale nero intenso; adatto per soffitti con spessore di 2-25 mm; raffreddamento passivo del LED grazie alla geometria ottimizzata del dissipatore; con tecnologia COB (Chip on Board) per la massima efficienza; assenza di ombre multiple; colore della luce 2700 K; binning iniziale MacAdam  $\leq 2$  SDCM; CRI  $\geq 90$ ; 80 % min. del flusso luminoso dopo 50000 ore di esercizio; LED a efficienza energetica con un'elevata resa cromatica; incl. ottica a lente di alta qualità; emissione precisa con angolo di emissione di 60°; UGR  $\leq 19$ ; luce da lavoro adatta a schermi conform. DIN EN 12464-1; luminanza superiore a  $65^\circ \leq 1500 \text{ cd/m}^2$ ; classe di protezione IP40 in basso (IP20 in alto); classe isolamento 2; 220-240 V; incl. convertitore, non dimmerabile; scatola di allacciamento per cablaggio passante, tripolare o pentapolare, disponibile come accessorio; accessorio indicato a parte; sorgente luminosa sostituibile da tecnici specializzati autorizzati; dispositivo di controllo sostituibile da tecnici specializzati autorizzati;

## Distribuzione della luce



## Disegno prodotto



## Generale

Soffitto, Incasso

orientabile max 30°

oro, RAL 260-M<sup>1</sup>

Set di montaggio nero intenso

fronte IP40, retro IP20

1630 lm

apparecchio 107 lm/W<sup>2</sup>

## LED

2700 K

CRI  $\geq 90$

L80 / 50000 h

MacAdam iniziale  $\leq 2$  SDCM

R<sub>g</sub>: 97, R<sub>r</sub>: 91, R<sub>f(1-15)</sub>: 87

MR 0.52

MDER 0.47

## Ottico

wide flood

angolo del fascio 60°

UGR  $\leq 19$ ,  $\geq 65^\circ < 1500 \text{ cd/m}^2$

PstLM  $\leq 1.0^3$

SVM  $\leq 0.4^3$

## Dati elettrici

non DIM

220-240 V

sistema 17.9 W

apparecchio 15.2 W

36 Vf

450 mA

classe isolamento 2

## Dati fisici

bordo

lunghezza 118 mm

larghezza 118 mm

altezza 95 mm

1.4 kg

## Sagoma

lunghezza 112 mm

larghezza 112 mm

spessore min. del soffitto 2 mm

spessore max. del soffitto 25 mm

profondità di incasso 100 mm

<sup>1</sup> Codice RAL

<sup>2</sup> incl. considerazione delle perdite ottiche e delle perdite dell'unità di controllo interna

<sup>3</sup> Valore del prodotto contenitore a pieno carico (non regolato)

# SASSO 100 square adjustable

trim

048-2730919W 048-2797318 002-90766



Progetto / Tipo

Appunti

Quantità / Data

## Istruzioni di montaggio



## Calcolatore di illuminazione

