

# FINA SUPPORT opal 30°

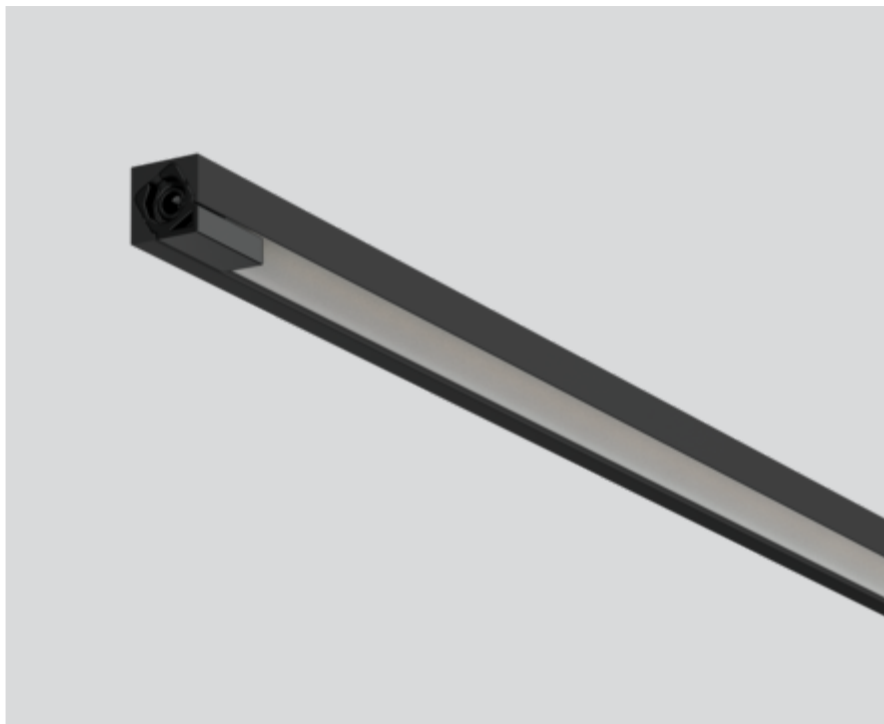
011-13070180



Progetto / Tipo

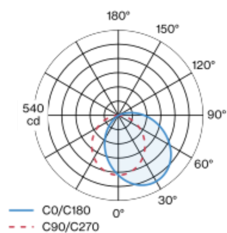
Appunti

Quantità / Data



Lampada rettangolare miniaturizzata in alluminio; modello spigoloso; verniciatura in tar black; montaggio senza attrezzi tramite connettore con innesto rapido a baionetta; disponibili diversi pali (Pole) meccanici ed elettrici - per composizioni flessibili (disponibile come accessorio); diffusore satinato in PMMA a illuminazione assolutamente omogenea; colore della luce 3000 K; binning iniziale MacAdam  $\leq 3$  SDCM; CRI  $\geq 97$ ; 85 % min. del flusso luminoso dopo 50000 ore di esercizio; LED a efficienza energetica con un'elevata resa cromatica; unità luminosa ruotabile; grado protezione IP20; classe isolamento 3; 24 V; accessorio indicato a parte; sorgente luminosa sostituibile da tecnici specializzati autorizzati;

## Distribuzione della luce



## Disegno prodotto



## Generale

Illuminazione per vetrine | Piantana

rotazione 360°

tar black | RAL 9021 <sup>1</sup>

IP20

Interno

1220 lm

inserto ottico 73 lm/W <sup>2</sup>

## LED

3000 K

CRI  $\geq 97$

L85 / 50000 h

MacAdam iniziale  $\leq 3$  SDCM

R<sub>g</sub>: 99 | R<sub>r</sub>: 96 | R<sub>t(1-15)</sub>: 97

MR 0.68 | MDER 0.61

## Ottico

Opal | opal (lambertsch)

## Dati elettrici

excl. driver

classe isolamento 3 | 24 V

apparecchio 21.8 W

inserto ottico 16.6 W

19 W/m

24 V

## Dati fisici

lunghezza 1200 mm | larghezza 9 mm | altezza 9 mm

<sup>1</sup> Codice RAL <sup>2</sup> incl. considerazione delle perdite ottiche.

## Istruzioni di montaggio



[011-13070180] I dati tecnici indicati sono valori caratteristici per una temperatura ambiente di 25°C. I dati relativi al flusso luminoso sono inizialmente soggetti a una tolleranza del +/- 10%, quelli relativi alla potenza di allacciamento a una tolleranza del +/- 10% e quelli relativi alla temperatura di colore a una tolleranza di +/- 150 Kelvin. Non si risponde di eventuali refusi ed errori di stampa. Si applicano le condizioni generali di contratto (CGC) della XAL GmbH.  
© XAL GmbH · Auer-Welsbach-Gasse 36 · 8055 Graz · Austria · www.xal.com

02.07.2025