

POWER SUPPLY 24V EU

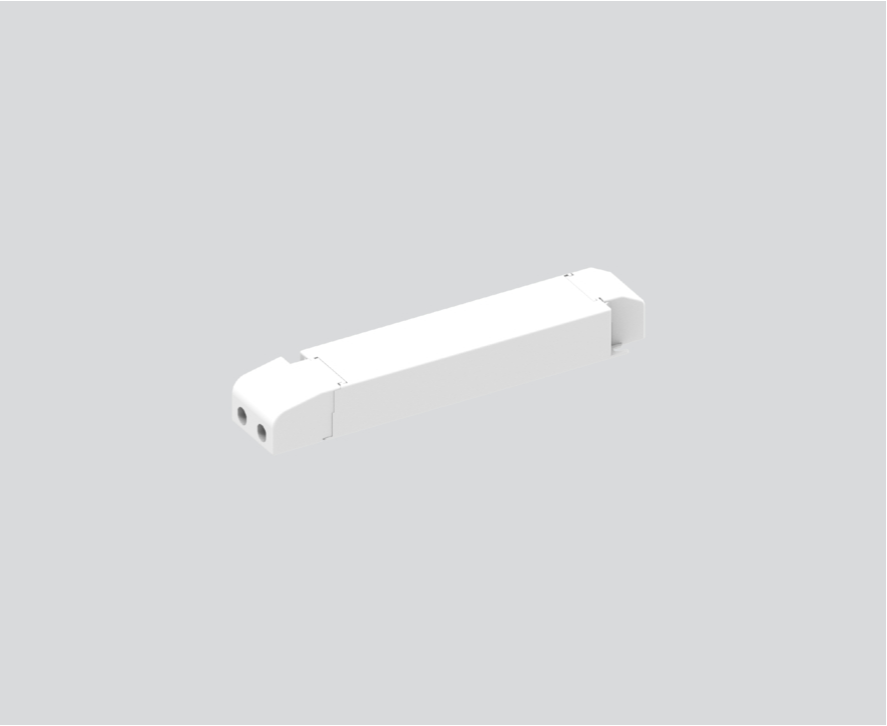
011-9212310



Progetto / Tipo

Appunti

Quantità / Data



Dati elettrici

non DIM

classe isolamento 2

100 W

non DIM

min 198 V

max 264 V

η 92 %

Tensione Costante

min 50 Hz

max 60 Hz

corrente costante 350 mA

Dati fisici

lunghezza 220 mm | larghezza 43 mm | altezza 30 mm



POWER SUPPLY 24V EU

011-9212310



Progetto / Tipo

Appunti

Quantità / Data

Tipi di interruttori di circuito

Tipo di interruttore automatico	Numero di convertitori
B10	7
B13	9
B16	11
B20	14
C10	12
C13	15
C16	18
C20	23

