

MINO 60 high lumen

ceiling / suspended system

007-93M9517 006-16302H 046-400901G



Progetto / Tipo
Appunti
Quantità / Data



Corpo faro in profilo in alluminio estruso; modello spigoloso; per sistemi di illuminazione continui; testata finale in alluminio impermeabile alla luce (disponibile come accessorio); senza viti a vista; superficie verniciata a polveri alluminio bianco; montaggio a plafone o sospensione (funi di 1500mm come accessorio); altezza regolabile sull'apparecchio, senza utensili; fissaggio sull'apparecchio tramite clip a molla; libertà di posizionamento; profilo consegnabile in anticipo; componenti faro restanti montabili senza attrezzi; inserto luce LED costituito da alluminio verniciato altamente riflettente per una migliore gestione termica; colore della luce 3000 K; binning iniziale MacAdam ≤ 3 SDCM; CRI ≥ 80 ; 90 % min. del flusso luminoso dopo 50000 ore di esercizio; LED a efficienza energetica con un'elevata resa cromatica; diffusore HPO (High Performance Opal) per un'illuminazione omogenea; grado protezione IP20; classe isolamento 1; 220-240 V; cablaggio interno apparecchio senza alogeni; incl. convertitore, non dimmerabile; accessorio indicato a parte; sorgente luminosa sostituibile da tecnici specializzati autorizzati; dispositivo di controllo sostituibile da tecnici specializzati autorizzati;



Generale

Soffitto Sospeso
alluminio bianco RAL 9006
IP20
7130 lm
2380 lm/m

LED

3000 K
CRI ≥ 80
L90 / 50000 h
MacAdam iniziale ≤ 3 SDCM
MR 0.56 MDER 0.51

Ottico

High Performance Opal opal (lambertsch)

Dati elettrici

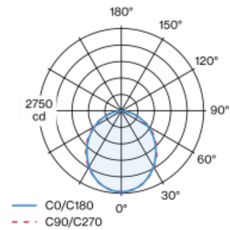
non DIM
classe isolamento 1 220-240 V
sistema 58 W
sistema 123 lm/W ¹
19 W/m

Dati fisici

bordo
lunghezza 3000 mm larghezza 60 mm altezza 80 mm
6.9 kg

¹ incl. considerazione delle perdite ottiche.

Distribuzione della luce



Disegno prodotto



Istruzioni di montaggio



Calcolatore di illuminazione



MINO 60 high lumen

ceiling / suspended system

007-93M9517 006-16302H 046-400901G



Progetto / Tipo _____

Appunti _____

Quantità / Data _____

Fattore di manutenzione

Tempo di funzionamento [h]	10 000	20 000	30 000	40 000	50 000
LLMF	0.98	0.96	0.94	0.92	0.9
LSF	1	1	1	1	1

MF	LMF × RSMF × LLMF × LSF	RSMF ^a	Fattore di manutenzione del locale
MF	Fattore di manutenzione	LLMF	Fattore di manutenzione del flusso luminoso
LMF ^a	Fattore di manutenzione dell'apparecchio	LSF	Fattore di sopravvivenza della lampada

^a Secondo "CIE 97, Maintenance of indoor electric lighting systems", 2005, ISBN 3-900-734-34-8. I valori devono essere determinati dal pianificatore.

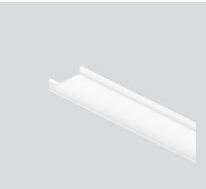
Tipi di interruttori di circuito

Tipo di interruttore automatico	Numero di apparecchi
B10	15
B13	19
B16	24
B20	30
C10	25
C13	32
C16	40
C20	49

Componenti

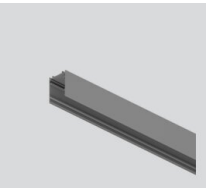
LIGHT OPTIC COVER

TIPO	N. ARTICOLO/I
opal high performance	006-16302H



INSTALLATION CHANNEL

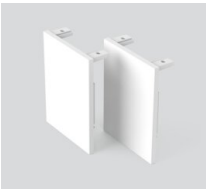
COLORE	L-L-A (MM)	N. ARTICOLO/I
alluminio bianco	3000-60-80	046-400901G



Mounting accessories

END CAPS

TIPO	COLORE	L-L-A (MM)	N. ARTICOLO/I
1 paio	bianco traffico	60-40-4	046-5010017
1 paio	nero intenso	60-40-4	046-5010018
1 paio	alluminio bianco	60-40-4	046-501001G
1 paio	colori speciali	60-40-4	046-501001X



MINO 60 high lumen

ceiling / suspended system

007-93M9517 006-16302H 046-400901G



Progetto / Tipo

Appunti

Quantità / Data

Mounting accessories

LINEAR CONNECTOR

TIPO	N. ARTICOLO/I
1 pezzo	005-40046
10 pezzi	005-40046.10



OPAL COVER LINEAR CONNECTOR

N. ARTICOLO/I
006-14000



Mounting accessories

CEILING CLIP surface

COLORE	N. ARTICOLO/I
trasparente	034-11636



Mounting accessories

CABLE SUSPENSION

N. ARTICOLO/I
005-2122110



CABLE RAIL

Ø (MM)	N. ARTICOLO/I
1200	005-2491110



Electrical accessories

THROUGH WIRE

TIPO	N. ARTICOLO/I
10 pezzi	004-90003
10 pezzi	004-90005



MINO 60 high lumen

ceiling / suspended system

007-93M9517 006-16302H 046-400901G



Progetto / Tipo

Appunti

Quantità / Data

Electrical accessories

CANOPY

COLORE	L-L-A (MM)	N. ARTICOLO/I
bianco traffico	90-90-22	005-2212317
nero intenso	90-90-22	005-2212318
bianco puro	90-90-22	005-2212417
nero intenso	90-90-22	005-2212418

