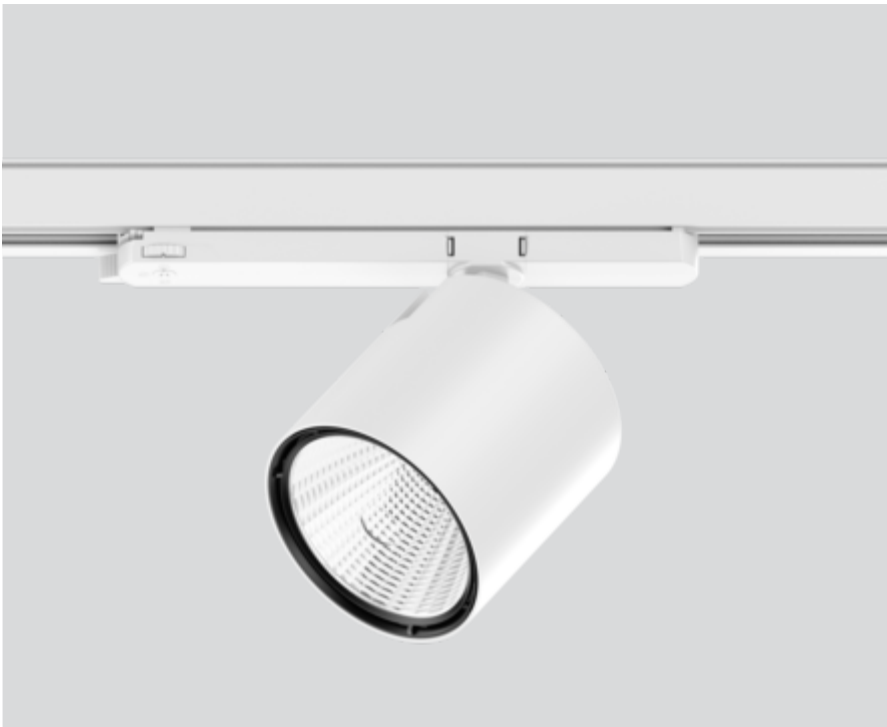


VARO 110 S

180-6530037W



Progetto / Tipo
Appunti
Quantità / Data



Generale

Soffitto , Binario
orientabile max 90°
rotazione 355°
bianco , RAL9016 ¹
IP20
3140 lm

LED

3000 K
CRI ≥ 90
L85 / 50000 h
MacAdam iniziale ≤ 3 SDCM
R_g: 99 , R_f: 92 , R₍₁₋₁₅₎: 93
MR 0.61
MDER 0.55

Ottico

wide flood
angolo del fascio 66°
PstLM ≤ 1.0 ²
SVM ≤ 0.4 ²

Faretto da binario elettrificato in alluminio pressofuso; superficie verniciata a polveri bianco; girevole 355° e orientabile 90°; converter integrato nell'adattatore in plastica; raffreddamento passivo del LED grazie alla geometria ottimizzata del dissipatore; con tecnologia COB (Chip on Board) per la massima efficienza; assenza di ombre multiple; colore della luce 3000 K; binning iniziale MacAdam ≤ 3 SDCM; CRI ≥ 90; 85 % min. del flusso luminoso dopo 50000 ore di esercizio; LED a efficienza energetica con un'elevata resa cromatica; incl. riflettore in alluminio di qualità con ottica a sfaccettature sferiche; anodizzato lucido; riflesso colore neutro grazie ad una assoluta libertà dei colori di interferenza; per una presentazione brillante degli oggetti; emissione precisa con angolo di emissione di 66°; installabile e intercambiabile senza attrezzi; unità ottiche disponibili come accessori; accessori ottici combinabili tra loro; accessorio indicato a parte; grado protezione IP20; classe isolamento 2 220-240V; incl. convertitore DALI-2; adattatore per installazione senza utensili o scorrimento in vari binari trifase; sorgente luminosa sostituibile da tecnici specializzati autorizzati; dispositivo di controllo sostituibile da tecnici specializzati autorizzati;

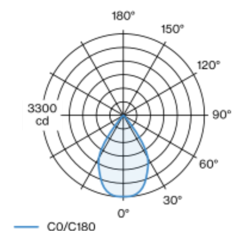
Dati elettrici

DALI-2
23.4 W
classe isolamento 2 220-240V
134 lm/W
1 DALI Addr.

Dati fisici

diametro 110 mm
altezza 110 mm

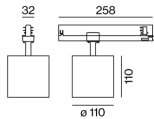
Distribuzione della luce



wide flood 66°

h (m)	EO° (lx)	ø (m)
1	3290	1.30
2	820	2.60
3	370	3.89
4	210	5.19
5	130	6.49

Disegno prodotto



¹ Codice RAL

² Valore del prodotto contenitore a pieno carico (non regolato)

Istruzioni di montaggio



Calcolatore di illuminazione



VARO 110 S

180-6530037W



Progetto / Tipo

Appunti

Quantità / Data

Fattore di manutenzione

Tempo di funzionamento [h]	10 000	20 000	30 000	40 000	50 000
LLMF	0.975	0.944	0.913	0.883	0.854
LSF	1	1	1	1	1
MF	LMF × RSMF × LLMF × LSF		RSMF ^a	Fattore di manutenzione del locale	
MF	Fattore di manutenzione		LLMF	Fattore di manutenzione del flusso luminoso	
LMF ^a	Fattore di manutenzione dell'apparecchio		LSF	Fattore di sopravvivenza della lampada	

^a Secondo "CIE 97, Maintenance of indoor electric lighting systems", 2005, ISBN 3-900-734-34-8. I valori devono essere determinati dal pianificatore.

Tipi di interruttori di circuito

Tipo di interruttore automatico	Numero di apparecchi
B13	42
B16	53
B20	66
C13	71
C16	90
C20	110

Accessori ottici

HONEYCOMB LOUVER

Ø (MM)	N. ARTICOLO/I
106	080-6501118

WIDE FLOOD LENS

Ø (MM)	N. ARTICOLO/I
106	080-6502110W

OVAL LENS

Ø (MM)	N. ARTICOLO/I
106	080-6502210

SNOOT

TIPO	Ø (MM)	N. ARTICOLO/I
corto	97	080-6503118
medio	97	080-6503218
angolo	97	080-6503318

