

# VARO 110 S

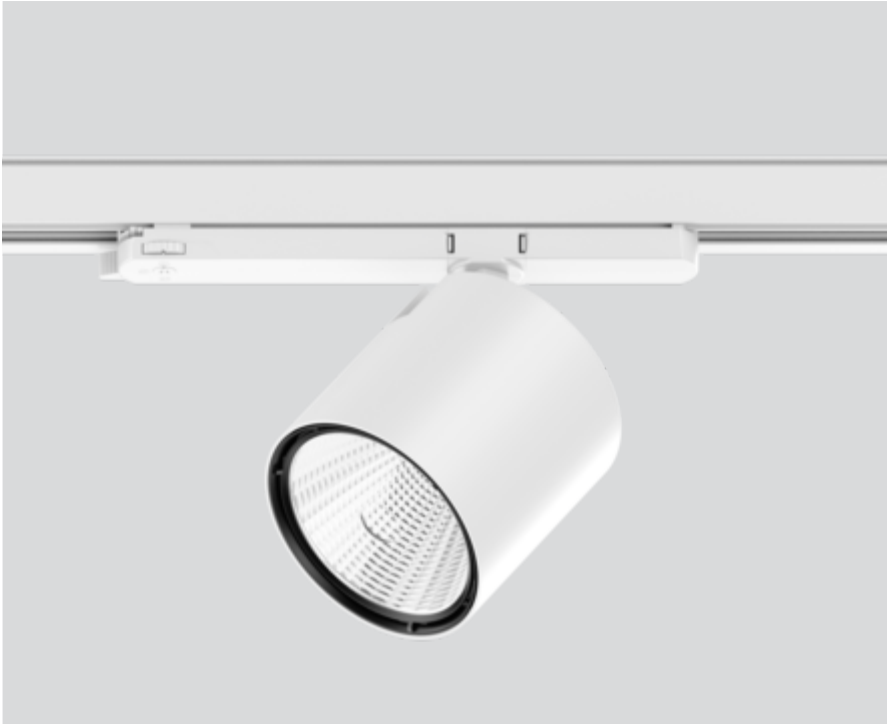
180-6530137W



Progetto / Tipo \_\_\_\_\_

Appunti \_\_\_\_\_

Quantità / Data \_\_\_\_\_



## Generale

Soffitto , Binario  
orientabile max 90°  
rotazione 355°  
bianco , RAL9016 <sup>1</sup>  
IP20  
3190 lm

## LED

4000 K  
CRI ≥ 90  
L85 / 50000 h  
MacAdam iniziale ≤ 3 SDCM  
R<sub>g</sub>: 100 , R<sub>f</sub>: 92 , R<sub>f(1-5)</sub>: 91  
MR 0.78  
MDER 0.71

## Ottico

wide flood  
angolo del fascio 66°  
PstLM ≤ 1.0 <sup>2</sup>  
SVM ≤ 0.4 <sup>2</sup>

Faretto da binario elettrificato in alluminio pressofuso; superficie verniciata a polveri bianco; girevole 355° e orientabile 90°; converter integrato nell'adattatore in plastica; raffreddamento passivo del LED grazie alla geometria ottimizzata del dissipatore; con tecnologia COB (Chip on Board) per la massima efficienza; assenza di ombre multiple; colore della luce 4000 K; binning iniziale MacAdam ≤ 3 SDCM; CRI ≥ 90; 85 % min. del flusso luminoso dopo 50000 ore di esercizio; LED a efficienza energetica con un'elevata resa cromatica; incl. riflettore in alluminio di qualità con ottica a sfaccettature sferiche; anodizzato lucido; riflesso colore neutro grazie ad una assoluta libertà dei colori di interferenza; per una presentazione brillante degli oggetti; emissione precisa con angolo di emissione di 66°; installabile e intercambiabile senza attrezzi; unità ottiche disponibili come accessori; accessori ottici combinabili tra loro; accessorio indicato a parte; grado protezione IP20; classe isolamento 2 220-240V; incl. convertitore DALI-2; adattatore per installazione senza utensili o scorrimento in vari binari trifase; sorgente luminosa sostituibile da tecnici specializzati autorizzati; dispositivo di controllo sostituibile da tecnici specializzati autorizzati;

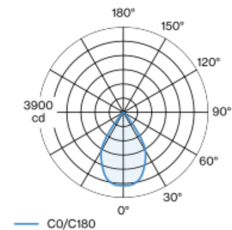
## Dati elettrici

DALI-2  
23.4 W  
classe isolamento 2 220-240V  
136 lm/W  
1 DALI Addr.

## Dati fisici

diametro 110 mm  
altezza 110 mm

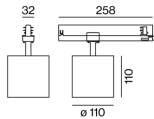
## Distribuzione della luce



wide flood 66°

h (m)	E0° (lx)	ø (m)
1	3340	1.30
2	840	2.60
3	370	3.89
4	210	5.19
5	130	6.49

## Disegno prodotto



<sup>1</sup> Codice RAL

<sup>2</sup> Valore del prodotto contenitore a pieno carico (non regolato)

## Istruzioni di montaggio



## Calcolatore di illuminazione

