

VARO 110 S

track

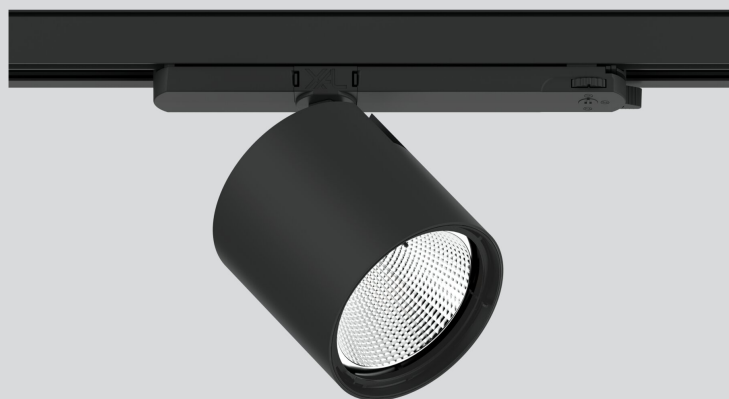
180-6530238W



Progetto / Tipo

Appunti

Quantità / Data



Generale

Soffitto | Binario

orientabile max 90°

rotazione 355°

nero intenso | RAL 9005 ¹

IP20

3180 lm

LED

3500 K

CRI ≥ 90

L85 / 50000 h

MacAdam iniziale ≤ 3 SDCM

R_g: 97 | R_f: 90 | R_{t(1-15)}: 93

MR 0.73 | MDER 0.66

Ottico

wide flood | angolo del fascio 66°

PstLM ≤ 1.0 ² | SVM ≤ 0.4 ²

Dati elettrici

DALI-2 | 1 DALI Addr.

classe isolamento 2 | 220-240 V

sistema 23.4 W

sistema 136 lm/W ³

Dati fisici

diametro 110 mm | altezza 110 mm

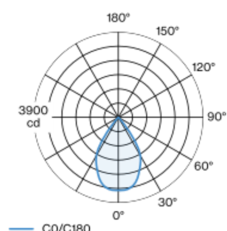
¹ Codice RAL

² Valore del prodotto contenitore a pieno carico (non regolato)

³ incl. considerazione delle perdite ottiche, delle perdite dell'unità di controllo interna e dell'efficienza del dispositivo operativo

Faretto da binario elettrificato in alluminio pressofuso; superficie verniciata a polveri nero intenso; girevole 355° e orientabile 90°; converter integrato nell'adattatore in plastica; raffreddamento passivo del LED grazie alla geometria ottimizzata del dissipatore; con tecnologia COB (Chip on Board) per la massima efficienza; assenza di ombre multiple; colore della luce 3500 K; binning iniziale MacAdam ≤ 3 SDCM; CRI ≥ 90; 85 % min. del flusso luminoso dopo 50000 ore di esercizio; LED a efficienza energetica con un'elevata resa cromatica; incl. riflettore in alluminio di qualità con ottica a sfaccettature sferiche; anodizzato lucido; riflesso colore neutro grazie ad una assoluta libertà dei colori di interferenza; per una presentazione brillante degli oggetti; emissione precisa con angolo di emissione di 66°; installabile e intercambiabile senza attrezzi; unità ottiche disponibili come accessori; accessori ottici combinabili tra loro; accessorio indicato a parte; grado protezione IP20; classe isolamento 2; 220-240 V; incl. convertitore DALI-2; adattatore per installazione senza utensili o scorrimento in vari binari trifase; sorgente luminosa sostituibile da tecnici specializzati autorizzati; dispositivo di controllo sostituibile da tecnici specializzati autorizzati;

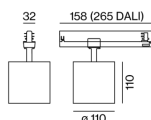
Distribuzione della luce



wide flood 66°

h (m)	EO° (lx)	ø (m)
1	3330	1.30
2	830	2.60
3	370	3.89
4	210	5.19
5	130	6.49

Disegno prodotto



Istruzioni di montaggio



Calcolatore di illuminazione



[180-6530238W] I dati tecnici indicati sono valori caratteristici per una temperatura ambiente di 25°C. I dati relativi al flusso luminoso sono inizialmente soggetti a una tolleranza del +/- 10%, quelli relativi alla potenza di allacciamento a una tolleranza del +/- 10% e quelli relativi alla temperatura di colore a una tolleranza di +/- 150 Kelvin. Non si risponde di eventuali refusi ed errori di stampa. Si applicano le condizioni generali di contratto (CGC) della XAL GmbH.
© XAL GmbH · Auer-Welsbach-Gasse 36 · 8055 Graz · Austria · www.xal.com

06.07.2025

VARO 110 S

track
180-6530238W



Progetto / Tipo

Appunti

Quantità / Data

Fattore di manutenzione

Tempo di funzionamento [h]	10 000	20 000	30 000	40 000	50 000
LLMF	0.975	0.944	0.913	0.883	0.854
LSF	1	1	1	1	1

MF

MF

LMF^a

LMF × RSMF × LLMF × LSF

Fattore di manutenzione

Fattore di manutenzione dell'apparecchio

RSMF^a

LLMF

LSF

Fattore di manutenzione del locale

Fattore di manutenzione del flusso luminoso

Fattore di sopravvivenza della lampada

^a Secondo "CIE 97, Maintenance of indoor electric lighting systems", 2005, ISBN 3-900-734-34-8. I valori devono essere determinati dal pianificatore.

Tipi di interruttori di circuito

Tipo di interruttore automatico	Numero di apparecchi
B13	42
B16	53
B20	66
C13	71
C16	90
C20	110

Accessori ottici

HONEYCOMB LOUVER

Ø (MM)
106

N. ARTICOLO/I
080-6501118



WIDE FLOOD LENS

Ø (MM)
106

N. ARTICOLO/I
080-6502110W



OVAL LENS

Ø (MM)
106

N. ARTICOLO/I
080-6502210



SNOOT short

Ø (MM)
97

N. ARTICOLO/I
080-6503118



SNOOT medium

Ø (MM)
97

N. ARTICOLO/I
080-6503218



SNOOT angle

Ø (MM)
97

N. ARTICOLO/I
080-6503318



["180-6530238W"] I dati tecnici indicati sono valori caratteristici per una temperatura ambiente di 25°C. I dati relativi al flusso luminoso sono inizialmente soggetti a una tolleranza del +/- 10%, quelli relativi alla potenza di allacciamento a una tolleranza del +/- 10% e quelli relativi alla temperatura di colore a una tolleranza di +/- 150 Kelvin. Non si risponde di eventuali refusi ed errori di stampa. Si applicano le condizioni generali di contratto (CGC) della XAL GmbH.
© XAL GmbH · Auer-Welsbach-Gasse 36 · 8055 Graz · Austria · www.xal.com

06.07.2025