



Progetto / Tipo

Appunti

Quantità / Data

IP 44

220-240V



X-PERT

**Generale**

Parete , Surface

nero , RAL9005 <sup>1</sup>

Testata finale nero

IP44

2010 lm

**LED**

3000 K

CRI ≥ 90

L80 / 50000 h

sicurezza fotobio. RG 0 - Rischio esente

MacAdam iniziale ≤ 3 SDCM

R<sub>g</sub>: 99 , R<sub>f</sub>: 91 , R<sub>(1-15)</sub>: 89

MR 0.61

MDER 0.55

**Ottico**

High Performance Opal

PstLM ≤ 1.0 <sup>2</sup>SVM ≤ 0.4 <sup>2</sup>**Dati elettrici**

DALI-2

19.7 W

classe isolamento 1 220-240V

102 lm/W

1 DALI Addr.

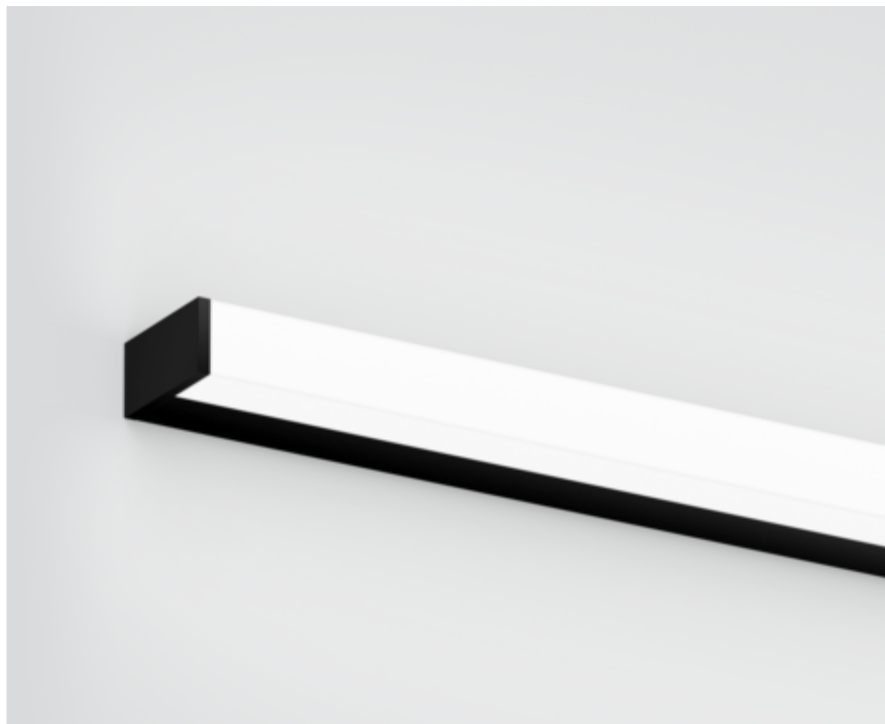
**Dati fisici**

lunghezza 900 mm

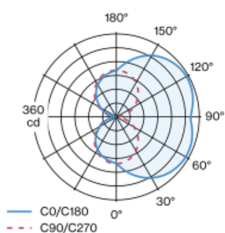
larghezza 80 mm

altezza 40 mm

1.3 kg

<sup>1</sup> Codice RAL<sup>2</sup> Valore del prodotto contenitore a pieno carico (non regolato)**Istruzioni di  
montaggio**

Corpo faro in profilo in alluminio estruso; modello spigoloso; nessuna vite visibile; superficie verniciata a polveri nero; testata finale verniciata a polveri in nero; adatto per montaggio a parete; profilo apparecchio preassemblabile; con emissione trilaterale; diffusore HPO (High Performance Opal) per un'illuminazione omogenea; colore della luce 3000 K; binning iniziale MacAdam ≤ 3 SDCM; CRI ≥ 90; 80 % min. del flusso luminoso dopo 50000 ore di esercizio; LED a efficienza energetica con un'elevata resa cromatica; grado protezione IP44; classe isolamento 1 220-240V; sicurezza fotobiologica secondo la normativa IEC 62471 gruppo di rischio RG 0 - Rischio esente; incl. convertitore DALI-2; sorgente luminosa non sostituibile; dispositivo di controllo sostituibile da tecnici specializzati autorizzati;

**Distribuzione della luce****Disegno prodotto**