

# BO 45 semi-recessed

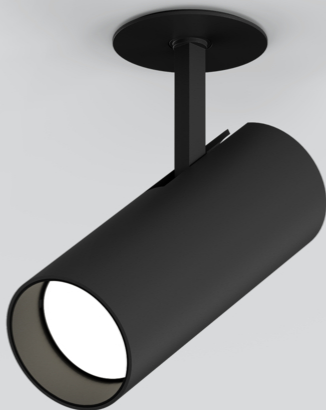
049-6130518V 002-90729



Progetto / Tipo

Appunti

Quantità / Data



## Generale

Soffitto , Semi-incasso

orientabile max 90°

rotazione 350°

nero , RAL 9005 <sup>1</sup>

IP20

346 lm

apparecchio 50 lm/W<sup>2</sup>

## LED

3000 K

CRI ≥ 90

L85 / 50000 h

MacAdam iniziale ≤ 3 SDCM

R<sub>g</sub>: 98 , R<sub>r</sub>: 91 , R<sub>t(1-15)</sub>: 89

MR 0.6

MDER 0.55

## Ottico

super spot

angolo del fascio 8°

PstLM ≤ 1.0 <sup>3</sup>

SVM ≤ 0.4 <sup>3</sup>

Faretto cilindrico in alluminio; superficie verniciata a polveri nero; girevole 350° e orientabile 90°; modello a incasso con bordo perimetrale; adatto per soffitti con spessore di 2-25 mm; raffreddamento passivo del LED grazie alla geometria ottimizzata del dissipatore; con LED high power per la massima efficienza; assenza di ombre multiple; colore della luce 3000 K; binning iniziale MacAdam ≤ 3 SDCM; CRI ≥ 90; 85 % min. del flusso luminoso dopo 50000 ore di esercizio; LED a efficienza energetica con un'elevata resa cromatica; incl. ottica a lente di alta qualità; emissione precisa con angolo di emissione di 8°; ottimo anti-abbagliamento con livelli punto luce rientrati; unità ottico disponibile come accessorio; accessorio indicato a parte; grado protezione IP20; classe isolamento 2; 220-240 V; incl. convertitore DALI-2; comfort visivo con il dimming analogico senza sfarfallio (livello minimo 1%); converter esterno da inserire nel soffitto, cablaggio passante adatto; sorgente luminosa sostituibile da tecnici specializzati autorizzati; dispositivo di controllo sostituibile da tecnici specializzati autorizzati;

## Dati elettrici

DALI-2

220-240 V

sistema 9.3 W

apparecchio 6.9 W

11 Vf

600 mA

classe isolamento 2

1 DALI Addr.

## Dati fisici

diametro 45 mm

altezza 149 mm

0.41 kg

## Sagoma

diametro 46 mm

spessore min. del soffitto 2 mm

spessore max. del soffitto 25 mm

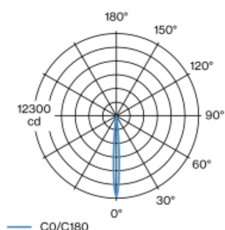
profondità di incasso 150 mm

<sup>1</sup> Codice RAL

<sup>2</sup> incl. considerazione delle perdite ottiche e delle perdite dell'unità di controllo interna

<sup>3</sup> Valore del prodotto contenitore a pieno carico (non regolato)

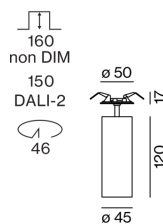
## Distribuzione della luce



super spot 8°

h (m)	EO° (lx)	ø (m)
1	12100	0.14
2	3000	0.28
3	1300	0.41
4	800	0.55
5	500	0.69

## Disegno prodotto



## Istruzioni di montaggio



## Calcolatore di illuminazione



[049-6130518V 002-90729] I dati tecnici indicati sono valori caratteristici per una temperatura ambiente di 25°C. I dati relativi al flusso luminoso sono inizialmente soggetti a una tolleranza del +/- 10%, quelli relativi alla potenza di allacciamento a una tolleranza del +/- 10% e quelli relativi alla temperatura di colore a una tolleranza di +/- 150 Kelvin. Non si risponde di eventuali refusi ed errori di stampa. Si applicano le condizioni generali di contratto (CGC) della XAL GmbH.

© XAL GmbH · Auer-Welsbach-Gasse 36 · 8055 Graz · Austria · www.xal.com

01.05.2025

# BO 45 semi-recessed

049-6130518V 002-90729



Progetto / Tipo

Appunti

Quantità / Data

### Fattore di manutenzione

Tempo di funzionamento [h]	10 000	20 000	30 000	40 000	50 000
LLMF	0.98	0.95	0.92	0.89	0.86
LSF	1	1	1	1	1
MF	LMF × RSMF × LLMF × LSF		RSMF <sup>a</sup>	Fattore di manutenzione del locale	
MF	Fattore di manutenzione		LLMF	Fattore di manutenzione del flusso luminoso	
LMF <sup>a</sup>	Fattore di manutenzione dell'apparecchio		LSF	Fattore di sopravvivenza della lampada	

<sup>a</sup> Secondo "CIE 97, Maintenance of indoor electric lighting systems", 2005, ISBN 3-900-734-34-8. I valori devono essere determinati dal pianificatore.

### Tipi di interruttori di circuito

Tipo di interruttore automatico	Numero di apparecchi
B10	36
B13	47
B16	58
C10	36
C13	78
C16	58

### Componenti

#### POWER SUPPLY

L-L-A (MM) 197-29-21	N. ARTICOLO/I 002-90729
-------------------------	----------------------------



### Accessori elettrici opzionali

#### DIN RAIL POWER SUPPLY

TIPO 160 W	L-L-A (MM) 72-90-63	N. ARTICOLO/I 005-6520210
---------------	------------------------	------------------------------



#### DIN RAIL LED DRIVER

TIPO DALI-2   200-1050 mA   2 x 42W	L-L-A (MM) 36-88-59	N. ARTICOLO/I 005-6121030
--	------------------------	------------------------------



### Accessori ottici

#### HONEYCOMB LOUVER

COLORE nero intenso	Ø (MM) 42	N. ARTICOLO/I 007-1965188
------------------------	--------------	------------------------------



# BO 45 semi-recessed

049-6130518V 002-90729



Progetto / Tipo

Appunti

Quantità / Data

## Accessori ottici

### OVAL LENS

Ø (MM)	N. ARTICOLO/I
42	007-1965880



### SOFT LENS

Ø (MM)	N. ARTICOLO/I
42	007-1965980



### WALLWASHER LENS

Ø (MM)	N. ARTICOLO/I
42	007-1965780

