

MOVE IN 45 flex round

trim

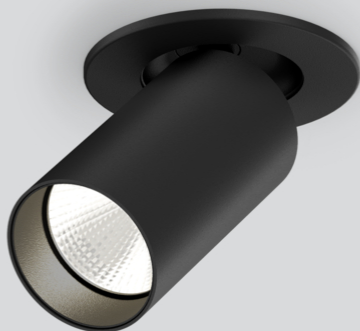
063-8221418V 063-8822118 002-90729



Progetto / Tipo

Appunti

Quantità / Data



Generale

Soffitto, Semi-incasso

orientabile max 90°

rotazione 360°

nero, RAL 9005¹

Set di montaggio nero intenso

IP20

406 lm

apparecchio 59 lm/W²

LED

2700 K

CRI ≥ 90

L85 / 50000 h

MacAdam iniziale ≤ 3 SDCM

R_g: 99, R_f: 91, R_{f(1-15)}: 89

MR 0.54

MDER 0.49

Ottico

super spot

angolo del fascio 8°

PstLM ≤ 1.0³

SVM ≤ 0.4³

Dati elettrici

DALI-2

220-240 V

sistema 9.2 W

apparecchio 6.9 W

11 Vf

600 mA

classe isolamento 2

1 DALI Addr.

Dati fisici

bordo

diametro 77 mm

altezza 107 mm

0.59 kg

Sagoma

diametro 65 mm

spessore min. del soffitto 2 mm

spessore max. del soffitto 25 mm

profondità di incasso 195 mm

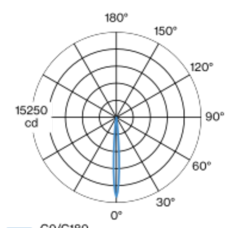
¹ Codice RAL

² incl. considerazione delle perdite ottiche e delle perdite dell'unità di controllo interna

³ Valore del prodotto contenitore a pieno carico (non regolato)

Elemento faretto rotondo in alluminio; superficie verniciata a polveri nero; montaggio senza attrezzi con sistema brevettato a moschettone sferico; apparecchio da incasso con bordo nero intenso; adatto per soffitti con spessore di 2-25 mm; faretto regolabile in altezza senza utensili: a filo soffitto o sporgente di 25 mm o 35 mm; girevole 360° e orientabile 90°; raffreddamento passivo del LED grazie alla geometria ottimizzata del dissipatore; con tecnologia COB (Chip on Board) per la massima efficienza; assenza di ombre multiple; colore della luce 2700 K; binning iniziale MacAdam ≤ 3 SDCM; CRI ≥ 90; 85 % min. del flusso luminoso dopo 50000 ore di esercizio; LED a efficienza energetica con un'elevata resa cromatica; riflettore d'alta qualità con ottica sfaccettata in alluminio applicato a vapore; emissione precisa con angolo di emissione di 8°; ottimo anti-abbagliamento con livelli punto luce rientrati; unità ottico disponibile come accessorio; accessorio indicato a parte; grado protezione IP20; classe isolamento 2; 220-240 V; incl. convertitore DALI-2; ; Convertitore cablatto su lato secondario; sorgente luminosa sostituibile da tecnici specializzati autorizzati; dispositivo di controllo sostituibile da tecnici specializzati autorizzati;

Distribuzione della luce



super spot 8°

h (m)	E0° (lx)	ø (m)
1	14200	0.14
2	3500	0.28
3	1600	0.41
4	900	0.55
5	600	0.69

Disegno prodotto



MOVE IN 45 flex round

trim

063-8221418V 063-8822118 002-90729



Progetto / Tipo

Appunti

Quantità / Data

Istruzioni di montaggio



Calcolatore di illuminazione



MOVE IN 45 flex round

trim

063-8221418V 063-8822118 002-90729



Progetto / Tipo _____

Appunti _____

Quantità / Data _____

Fattore di manutenzione

Tempo di funzionamento [h]	10 000	20 000	30 000	40 000	50 000
LLMF	0.97	0.94	0.91	0.88	0.85
LSF	1	1	1	1	1
MF	LMF × RSMF × LLMF × LSF				
MF	Fattore di manutenzione				
LMF ^a	Fattore di manutenzione dell'apparecchio				
		RSMF ^a	Fattore di manutenzione del locale		
		LLMF	Fattore di manutenzione del flusso luminoso		
		LSF	Fattore di sopravvivenza della lampada		

^a Secondo "CIE 97, Maintenance of indoor electric lighting systems", 2005, ISBN 3-900-734-34-8. I valori devono essere determinati dal pianificatore.

Tipi di interruttori di circuito

Tipo di interruttore automatico	Numero di apparecchi
B10	36
B13	47
B16	58
C10	36
C13	78
C16	58

Componenti

MOUNTING HOUSING with trim

COLORE	Ø (MM)	N. ARTICOLO/I
nero intenso	77	063-8822118



POWER SUPPLY

L-L-A (MM)	N. ARTICOLO/I
197-29-21	002-90729



Accessori di montaggio

SPECIAL MOUNTING TOOL

TIPO	Ø (MM)	N. ARTICOLO/I
necessario per installare scatola per montaggio senza bordo	100	063-8912110



Accessori elettrici opzionali

DIN RAIL POWER SUPPLY

TIPO	L-L-A (MM)	N. ARTICOLO/I
160 W	72-90-63	005-6520210



DIN RAIL LED DRIVER

TIPO	L-L-A (MM)	N. ARTICOLO/I
DALI-2 200-1050 mA 2 x 42W	36-88-59	005-6121030

