

TILA 22 adjustable

MOVE IT 10

030-6530533F



Progetto / Tipo

Appunti

Quantità / Data



Generale

Soffitto / Parete, Binario

orientabile max 135°

rotazione 365°

ottone spazzolato

IP20

354 lm

LED

3000 K

CRI ≥ 90

L80 / 50000 h

MacAdam iniziale ≤ 3 SDCM

Ottico

flood

angolo del fascio 43°

Dati elettrici

DALI-2

5.7 W

classe isolamento 3

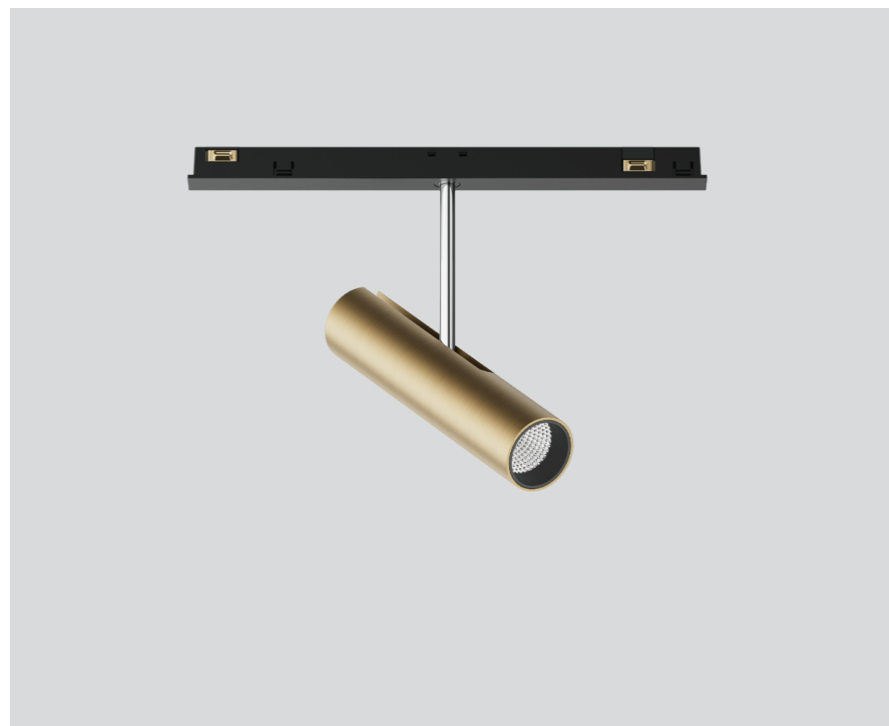
62 lm/W

1 DALI Addr.

Dati fisici

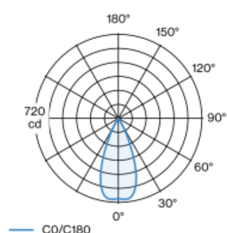
diametro 22 mm

altezza 100 mm



Insero decorativo per faretti in alluminio; verniciatura in ottone spazzolato; girevole 365° e orientabile 135°; inserto luce con installazione e posizionamento tramite chiusura a clip senza bisogno di attrezzi; alimentazione del MOVE IT system attraverso binari elettrificati; protezione hot plug; raffreddamento passivo del LED grazie alla geometria ottimizzata del dissipatore; colore della luce 3000 K; binning iniziale MacAdam ≤ 3 SDCM; CRI ≥ 90; 80 % min. del flusso luminoso dopo 50000 ore di esercizio; LED a efficienza energetica con un'elevata resa cromatica; ottimo anti-abbagliamento con livelli punto luce rientrati; riflettore di alta qualità; emissione precisa con angolo di emissione di 43°; assenza di ombre multiple; unità ottico disponibile come accessorio; accessorio indicato a parte; grado protezione IP20; classe isolamento 3; comandi con DALI-2; comfort visivo con il dimming analogico senza sfarfallio (livello minimo 1%); sorgente luminosa sostituibile da tecnici specializzati autorizzati;

Distribuzione della luce



flood 43°

| h (m) | E0° (lx) | ø (m) |
|-------|----------|-------|
| 1 | 688 | 0.80 |
| 2 | 172 | 1.59 |
| 3 | 76 | 2.39 |
| 4 | 43 | 3.19 |
| 5 | 28 | 3.98 |

Disegno prodotto

