

TARO 45 downlight

MOVE IT 10 square

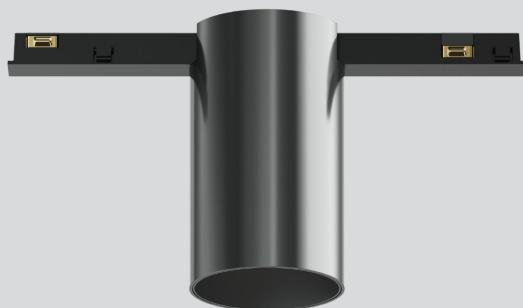
030-6710435F



Progetto / Tipo

Appunti

Quantità / Data



Generale

Soffitto / Parete | Binario

gun metal

IP20

1050 lm

LED

2700 K

CRI ≥ 90

L80 / 50000 h

MacAdam iniziale ≤ 2 SDCM

R_g: 97 | R_f: 91 | R_{t(15)}: 87

MR 0.52 | MDER 0.47

Ottico

flood | angolo del fascio 36°

PstLM $\leq 1.0^1 2^3 4$ | SVM $\leq 0.4^1 2^3 5$

Dati elettrici

DALI-2 | 1 DALI Addr.

classe isolamento 3 | 48 V

apparecchio 10.9 W

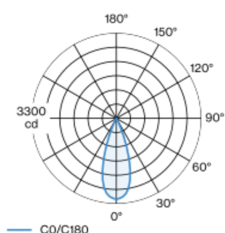
apparecchio 96 lm/W ⁶

Dati fisici

diametro 45 mm | altezza 75 mm

Faretto cilindrico in alluminio; superficie anodizzata gun metal; inserto luce con installazione e posizionamento tramite chiusura a clip senza bisogno di attrezzi; alimentazione del MOVE IT system attraverso binari elettrificati; protezione hot plug; raffreddamento passivo del LED grazie alla geometria ottimizzata del dissipatore; colore della luce 2700 K; binning iniziale MacAdam ≤ 2 SDCM; CRI ≥ 90 ; 80 % min. del flusso luminoso dopo 50000 ore di esercizio; LED a efficienza energetica con un'elevata resa cromatica; ottimo anti-abbagliamento con livelli punto luce rientrati; emissione precisa con angolo di emissione di 36°; assenza di ombre multiple; unità ottico disponibile come accessorio; accessorio indicato a parte; grado protezione IP20; classe isolamento 3; 48 V; comandi con DALI-2; comfort visivo con il dimming analogico senza sfarfallio (livello minimo 1%); sorgente luminosa sostituibile da tecnici specializzati autorizzati;

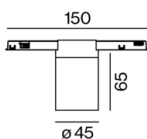
Distribuzione della luce



flood 36°

h (m)	E0° (lx)	ø (m)
1	3130	0.65
2	780	1.29
3	350	1.94
4	200	2.59
5	130	3.23

Disegno prodotto



Istruzioni di montaggio



TARO 45 downlight

MOVE IT 10 square

030-6710435F



Progetto / Tipo

Appunti

Quantità / Data

Fattore di manutenzione

Tempo di funzionamento [h]	10 000	20 000	30 000	40 000	50 000
LLMF	0.957	0.921	0.886	0.852	0.82
LSF	1	1	1	1	1

MF	LMF × RSMF × LLMF × LSF	RSMF ^a	Fattore di manutenzione del locale
MF	Fattore di manutenzione	LLMF	Fattore di manutenzione del flusso luminoso
LMF ^a	Fattore di manutenzione dell'apparecchio	LSF	Fattore di sopravvivenza della lampada

^a Secondo "CIE 97, Maintenance of indoor electric lighting systems", 2005, ISBN 3-900-734-34-8. I valori devono essere determinati dal pianificatore.

Accessori ottici

HONEYCOMB LOUVER

TIPO	COLORE	Ø (MM)	N. ARTICOLO/I
for BO 45 JUST 45 MOVE IN 45 TARO 45 TULA micro	nero intenso	42	007-1965188



Accessori ottici

OVAL LENS

TIPO	Ø (MM)	N. ARTICOLO/I
for BO 45 MOVE IN 45 TULA micro	42	007-1965880



SOFT LENS

TIPO	Ø (MM)	N. ARTICOLO/I
for ARY BO 45 MOVE IN 45 TULA micro	42	007-1965980



WALLWASHER LENS

TIPO	Ø (MM)	N. ARTICOLO/I
for ARY BO 45 MOVE IN 45 TULA micro	42	007-1965780



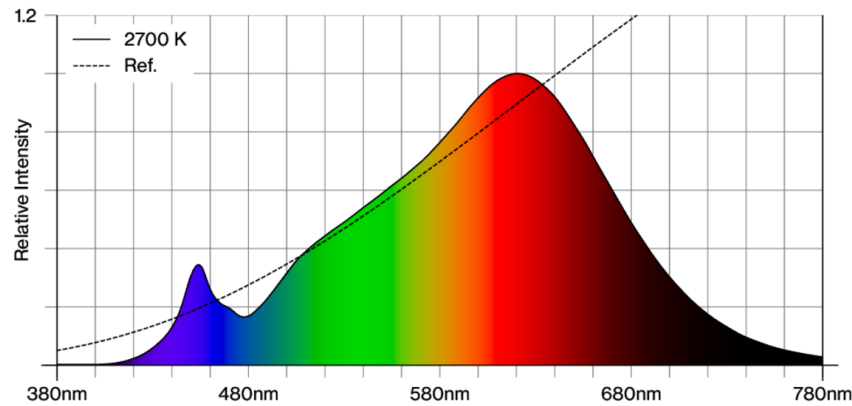
TARO 45 downlight

MOVE IT 10 square
030-6710435F

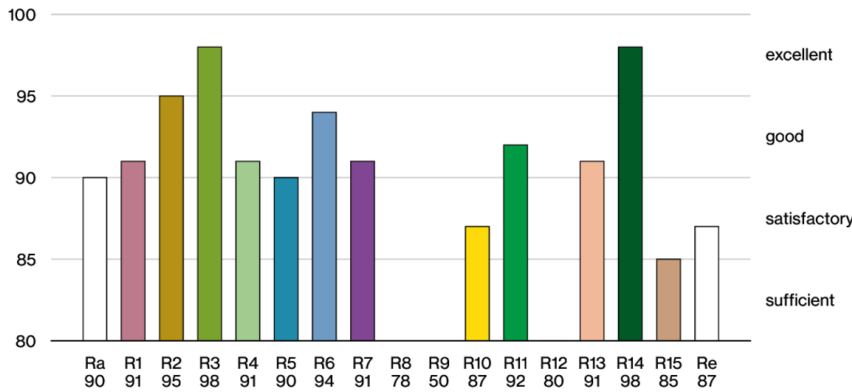


Progetto / Tipo
Appunti
Quantità / Data

Resa cromatica



CRI/R_a ≥ 91 R_e ≥ 87 (2700 K)



TM30 colour vector graphic



The black line represents the black body reference. The red line indicates the results of the test light source. The deviation from the test light source to the reference is shown and is marked by arrows. The shorter the arrows, the higher the color rendering.