

# SETA 60 CONEX

## reflector direct / indirect socket / socket

suspended system

058-4135538R



Progetto / Tipo

Appunti

Quantità / Data



### Generale

Soffitto | Sospeso  
nero intenso | RAL 9005  
Riflettore cromato  
IP20  
indiretto 4070 lm | diretto 3530 lm  
totale 7600 lm

### LED

3000 K  
CRI  $\geq 80$   
L90 / 50000 h  
MacAdam iniziale  $\leq 3$  SDCM  
MR 0.56 | MDER 0.51

### Ottico

Reflector | symmetric  
UGR  $\leq 16$  |  $\geq 65^\circ$   $< 1500$  cd/m<sup>2</sup>  
PstLM  $\leq 1.0$ <sup>1</sup> | SVM  $\leq 0.4$ <sup>2</sup>

### Dati elettrici

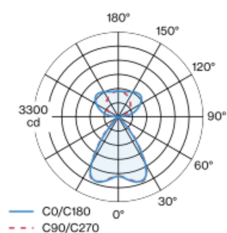
DALI-2 | 2 DALI Addr.  
classe isolamento 1 | 220-240 V  
sistema 53 W  
sistema 143 lm/W<sup>3</sup>  
presa / presa

### Dati fisici

lunghezza 1474 mm | larghezza 60 mm | altezza 60 mm

Corpo faro in profilo in alluminio estruso; forma estremamente sottile (solo Ø 60 mm) lineare; convertitore integrato nel corpo illuminante; per sistemi di illuminazione; superficie verniciata a polveri nero intenso; montaggio a sospensione (funi di 1500mm - obliquo o diritto - come accessorio); altezza regolabile sull'apparecchio, senza utensili; rosone per cablaggio passante (disponibile come accessorio); collegamento elettrico degli apparecchi tramite sistema presa/spina; connettore (a L, a T o a X) disponibile come accessorio; collegamento dell'apparecchio ruotabile attorno al proprio asse, il che rende possibile realizzare qualsiasi angolo spaziale; profilo di alluminio estruso per migliorare il bilancio termico; riflettore ad alta lucentezza con design sfaccettato; Riflettore cromato; caratteristiche di emissione diretta / indiretta; luce indiretta con chip dedicati e ottica lenticolare d'alta qualità, per una luminosità estensiva ed omogenea sul soffitto, con comandi separati; UGR  $\leq 16$ ; luce da lavoro adatta a schermi conform. DIN EN 12464-1; luminanza superiore a  $65^\circ \leq 1500$  cd/m<sup>2</sup>; colore della luce 3000 K; binning iniziale MacAdam  $\leq 3$  SDCM; CRI  $\geq 80$ ; 90 % min. del flusso luminoso dopo 50000 ore di esercizio; LED a efficienza energetica con un'elevata resa cromatica; grado protezione IP20; classe isolamento 1; 220-240 V; incl. convertitore DALI-2; accessorio indicato a parte; sorgente luminosa sostituibile da tecnici specializzati autorizzati; dispositivo di controllo sostituibile da tecnici specializzati autorizzati;

### Distribuzione della luce



### Disegno prodotto



### Istruzioni di montaggio



### Calcolatore di illuminazione



# SETA 60 CONEX

## reflector direct / indirect

## socket / socket

suspended system

058-4135538R



Progetto / Tipo

Appunti

Quantità / Data

### Fattore di manutenzione

Tempo di funzionamento [h]	10 000	20 000	30 000	40 000	50 000
LLMF	0.98	0.96	0.94	0.92	0.9
LSF	1	1	1	1	1

MF	LMF × RSMF × LLMF × LSF	RSMF <sup>a</sup>	Fattore di manutenzione del locale
MF	Fattore di manutenzione	LLMF	Fattore di manutenzione del flusso luminoso
LMF <sup>a</sup>	Fattore di manutenzione dell'apparecchio	LSF	Fattore di sopravvivenza della lampada

<sup>a</sup> Secondo "CIE 97, Maintenance of indoor electric lighting systems", 2005, ISBN 3-900-734-34-8. I valori devono essere determinati dal pianificatore.

### Tipi di interruttori di circuito

Tipo di interruttore automatico	Numero di apparecchi
B10	15
B13	20
B16	25
B20	31
C10	26
C13	33
C16	42
C20	52

# SETA 60 CONEX

## reflector direct / indirect

### socket / socket

suspended system

058-4135538R



Progetto / Tipo

Appunti

Quantità / Data

## Accessori di montaggio

### LINEAR CONNECTOR surface

TIPO	COLORE	Ø (MM)	N. ARTICOLO/I
meccanico	bianco puro	60	058-3013117
meccanico	nero intenso	60	058-3013118
meccanico ed elettrico	bianco puro	60	058-3013127
meccanico ed elettrico	nero intenso	60	058-3013128



60 18 7

### LINEAR CONNECTOR suspended

TIPO	COLORE	Ø (MM)	N. ARTICOLO/I
meccanico	bianco puro	60	058-3013217
meccanico	nero intenso	60	058-3013218
meccanico ed elettrico	bianco puro	60	058-3013227
meccanico ed elettrico	nero intenso	60	058-3013228



60 18 7

### L CONEX CONNECTOR

TIPO	COLORE	N. ARTICOLO/I
meccanico ed elettrico	bianco puro	058-3018727
meccanico ed elettrico	nero intenso	058-3018728



### T CONEX CONNECTOR

TIPO	COLORE	N. ARTICOLO/I
meccanico ed elettrico	bianco puro	058-3018827
meccanico ed elettrico	nero intenso	058-3018828



### X CONEX CONNECTOR

TIPO	COLORE	N. ARTICOLO/I
meccanico ed elettrico	bianco puro	058-3018927
meccanico ed elettrico	nero intenso	058-3018928



### CONEX FLEX CONNECTOR

TIPO	COLORE	Ø (MM)	N. ARTICOLO/I
meccanico ed elettrico	bianco puro	60	058-3018627
meccanico ed elettrico	nero intenso	60	058-3018628



# SETA 60 CONEX

## reflector direct / indirect

### socket / socket

suspended system

058-4135538R



Progetto / Tipo

Appunti

Quantità / Data

## Accessori di montaggio

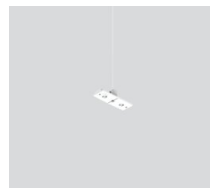
### CEILING MOUNTING SET

COLORE	L-L-A (MM)	N. ARTICOLO/I
bianco puro	75-20-10	058-3014117
nero intenso	75-20-10	058-3014118



### CABLE SUSPENSION

TIPO	COLORE	N. ARTICOLO/I
cavo di sospensione	cromato	058-3014210
cavo di sospensione	nero	058-3014218
cavo di sospensione angolare 60°	cromato	058-3014310
cavo di sospensione angolare 60°	nero	058-3014318



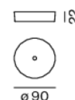
### CONNECTOR CABLE SUSPENSION

COLORE	N. ARTICOLO/I
cromato	058-3018110
nero	058-3018118



### CANOPY

COLORE	Ø (MM)	N. ARTICOLO/I
bianco puro	90	005-2600037
nero intenso	90	005-2600038



# SETA 60 CONEX

## reflector direct / indirect

### socket / socket

suspended system

058-4135538R



Progetto / Tipo

Appunti

Quantità / Data

## Accessori elettrici

### END CAP POWER FEEDER surface

#### COLORE

bianco puro

nero intenso

#### N. ARTICOLO/I

058-3010217

058-3010218



### MIDDLE POWER FEEDER surface

#### COLORE

bianco puro

nero intenso

#### N. ARTICOLO/I

058-3011217

058-3011218



### END CAP POWER FEEDER suspended

#### COLORE

bianco puro

nero intenso

#### N. ARTICOLO/I

058-3010417

058-3010418



### MIDDLE POWER FEEDER suspended

#### COLORE

bianco puro

nero intenso

#### N. ARTICOLO/I

058-3011317

058-3011318



### L CONEX POWER FEEDER suspended

#### COLORE

bianco puro

nero intenso

#### N. ARTICOLO/I

058-3018737

058-3018738



## Accessori elettrici

### ESSENTIAL SENSOR

#### TIPO

luminosità & presenza

luminosità & presenza

#### COLORE

bianco puro

nero intenso

#### L-L-A (MM)

90-60-65

90-60-65

#### N. ARTICOLO/I

058-3019117

058-3019118



### SENSE SENSOR

#### TIPO

luminosità, presenza, temperatura, livello di rumore, umidità, CO2

luminosità, presenza, temperatura, livello di rumore, umidità, CO2

#### COLORE

bianco puro

nero intenso

#### N. ARTICOLO/I

058-3019217

058-3019218



# SETA 60 CONEX

## reflector direct / indirect

### socket / socket

suspended system

058-4135538R



Progetto / Tipo

Appunti

Quantità / Data

## Accessori ottici

### END CAP

#### COLORE

bianco puro

nero intenso

#### N. ARTICOLO/I

058-3010017

058-3010018



ø 60  
12

## Accessori ottici

### BLIND CHANNEL standard

#### TIPO

spina/presa | con cablaggio passante

spina/presa | con cablaggio passante

spina/presa | con cablaggio passante

spina/presa | con cablaggio passante

spina/presa | con cablaggio passante

spina/presa | con cablaggio passante

spina/presa | con cablaggio passante

spina/presa | con cablaggio passante

#### COLORE

bianco puro

nero intenso

bianco puro

nero intenso

bianco puro

nero intenso

bianco puro

nero intenso

#### L-L-A (MM)

585-60-60

585-60-60

1185-60-60

1185-60-60

2351-60-60

2351-60-60

2936-60-60

2936-60-60

#### N. ARTICOLO/I

058-4922037

058-4922038

058-4924037

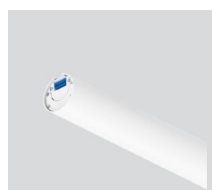
058-4924038

058-4928037

058-4928038

058-4929037

058-4929038



### BLIND CHANNEL CONEX L/T/X

#### TIPO

presa/presa | con cablaggio passante

presa/presa | con cablaggio passante

presa/presa | con cablaggio passante

presa/presa | con cablaggio passante

presa/presa | con cablaggio passante

presa/presa | con cablaggio passante

presa/presa | con cablaggio passante

presa/presa | con cablaggio passante

#### COLORE

bianco puro

nero intenso

bianco puro

nero intenso

bianco puro

nero intenso

bianco puro

nero intenso

#### L-L-A (MM)

585-60-60

585-60-60

1185-60-60

1185-60-60

2351-60-60

2351-60-60

2936-60-60

2936-60-60

#### N. ARTICOLO/I

058-4932037

058-4932038

058-4934037

058-4934038

058-4938037

058-4938038

058-4939037

058-4939038

