

# SQUADRO single-sided wallwasher

track

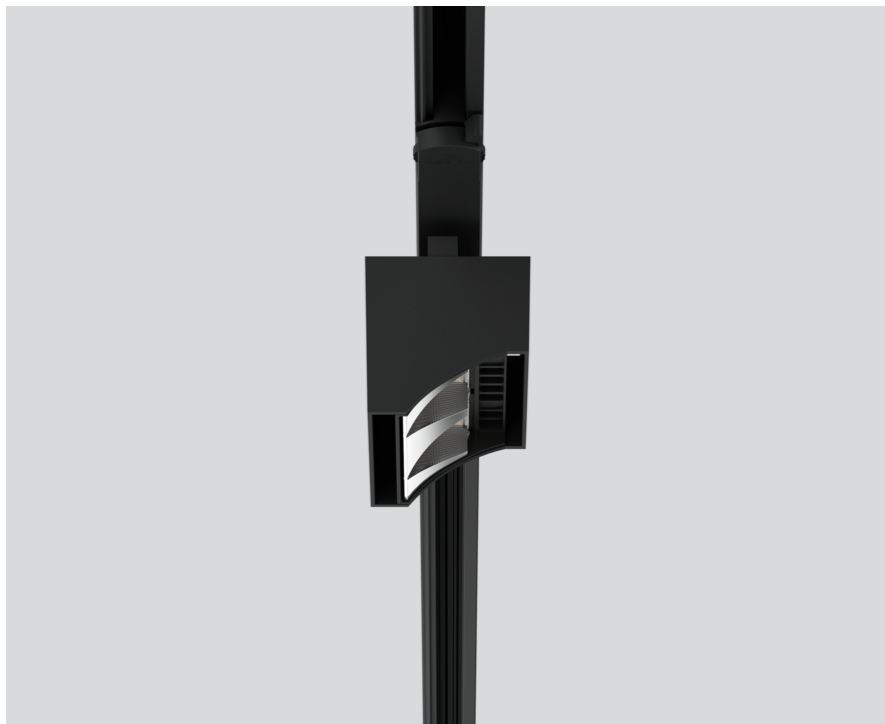
149-2210118S



Progetto / Tipo

Appunti

Quantità / Data



Faretto per binario, in alluminio pressofuso, modello a 2 luci; superficie verniciata a polveri nero; converter integrato nella testata del faretto; dissipatore integrato nella costruzione per una gestione termica ottimale e raffreddamento passivo dei LED; con tecnologia COB (Chip on Board) per la massima efficienza; colore della luce 4000 K; binning iniziale MacAdam  $\leq 2$  SDCM; CRI  $\geq 90$ ; 80 % min. del flusso luminoso dopo 50000 ore di esercizio; LED a efficienza energetica con un'elevata resa cromatica; faretto per corridoi shelf floor washer con speciali riflettori multipli dotati di tecnologia a forma libera con ottica a sfaccettature per un controllo della luce di massima precisione; illuminazione di precisione di scaffali e corridoi; ottimo anti-abbagliamento longitudinale per il massimo comfort visivo nei corridoi; moduli luce regolabili (orientabile da  $+20^\circ$  a  $-10^\circ$ ); girevole  $350^\circ$ ; grado protezione IP20; vetro protettivo IP 40 disponibile come accessorio; accessorio indicato a parte; classe isolamento 2; 220-240 V; incl. convertitore, non dimmerabile; adattatore per installazione senza utensili o scorrimento in vari binari trifase; incluso accessorio per il posizionamento in linea del corpo illuminante; sorgente luminosa sostituibile da tecnici specializzati autorizzati; dispositivo di controllo sostituibile da tecnici specializzati autorizzati;



## Generale

Soffitto | Binario

orientabile min  $-10^\circ$

orientabile max  $20^\circ$

rotazione  $350^\circ$

nero | RAL 9005 <sup>1</sup>

IP20

4980 lm

## LED

4000 K

CRI  $\geq 90$

L80 / 50000 h

MacAdam iniziale  $\leq 2$  SDCM

R<sub>g</sub>: 100 | R<sub>f</sub>: 92 | R<sub>f(1-5)</sub>: 92

MR 0.78 | MDER 0.71

## Ottico

shelf floor washer

## Dati elettrici

non DIM

classe isolamento 2 | 220-240 V

sistema 36 W

sistema 138 lm/W <sup>2</sup>

## Dati fisici

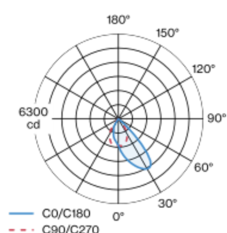
lunghezza 140 mm | larghezza 75 mm | altezza 87 mm

0.9 kg

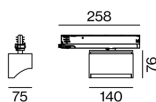
<sup>1</sup> Codice RAL

<sup>2</sup> incl. considerazione delle perdite ottiche, delle perdite dell'unità di controllo interna e dell'efficienza del dispositivo operativo

## Distribuzione della luce



## Disegno prodotto



## Istruzioni di montaggio



## Calcolatore di illuminazione

