

SQUADRO single-sided wallwasher

track

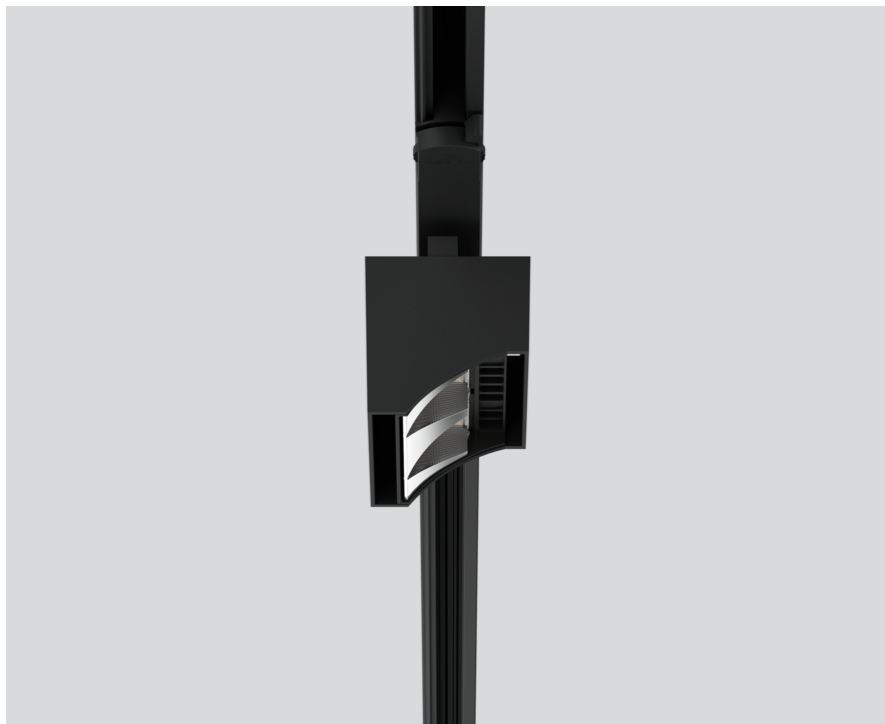
149-2210038S



Progetto / Tipo

Appunti

Quantità / Data



Faretto per binario, in alluminio pressofuso, modello a 2 luci; superficie verniciata a polveri nero; converter integrato nella testata del faretto; dissipatore integrato nella costruzione per una gestione termica ottimale e raffreddamento passivo dei LED; con tecnologia COB (Chip on Board) per la massima efficienza; colore della luce 3000 K; binning iniziale MacAdam ≤ 2 SDCM; CRI ≥ 90 ; 80 % min. del flusso luminoso dopo 50000 ore di esercizio; LED a efficienza energetica con un'elevata resa cromatica; faretto per corridoi shelf floor washer con speciali riflettori multipli dotati di tecnologia a forma libera con ottica a sfaccettature per un controllo della luce di massima precisione; illuminazione di precisione di scaffali e corridoi; ottimo anti-abbagliamento longitudinale per il massimo comfort visivo nei corridoi; moduli luce regolabili (orientabile da $+20^\circ$ a -10°); girevole 350° ; grado protezione IP20; vetro protettivo IP 40 disponibile come accessorio; accessorio indicato a parte; classe isolamento 2 220-240V; incl. convertitore DALI-2; adattatore per installazione senza utensili o scorrimento in vari binari trifase; incluso accessorio per il posizionamento in linea del corpo illuminante; sorgente luminosa sostituibile da tecnici specializzati autorizzati; dispositivo di controllo sostituibile da tecnici specializzati autorizzati;



Generale

Soffitto , Binario

orientabile min -10°

orientabile max 20°

rotazione 350°

nero , RAL9005 ¹

IP20

4910 lm

LED

3000 K

CRI ≥ 90

L80 / 50000 h

MacAdam iniziale ≤ 2 SDCM

Ottico

shelf floor washer

PstLM ≤ 1.0 ²

SVM ≤ 0.4 ²

Dati elettrici

DALI-2

36 W

classe isolamento 2 220-240V

136 lm/W

Dati fisici

lunghezza 140 mm

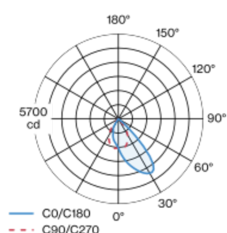
larghezza 75 mm

altezza 87 mm

¹ Codice RAL

² Valore del prodotto contenitore a pieno carico (non regolato)

Distribuzione della luce



Disegno prodotto



Istruzioni di montaggio



Calcolatore di illuminazione



SQUADRO single-sided wallwasher

track
149-2210038S



Progetto / Tipo

Appunti

Quantità / Data

Fattore di manutenzione

Tempo di funzionamento [h]	10 000	20 000	30 000	40 000	50 000
LLMF	0.977	0.94	0.905	0.871	0.838
LSF	1	1	1	1	1
MF	$LMF \times RSMF \times LLMF \times LSF$				
MF	Fattore di manutenzione				
LMF ^a	Fattore di manutenzione dell'apparecchio				
		RSMF ^a	Fattore di manutenzione del locale		
		LLMF	Fattore di manutenzione del flusso luminoso		
		LSF	Fattore di sopravvivenza della lampada		

^a Secondo "CIE 97, Maintenance of indoor electric lighting systems", 2005, ISBN 3-900-734-34-8. I valori devono essere determinati dal pianificatore.

Tipi di interruttori di circuito

Tipo di interruttore automatico	Numero di apparecchi
B16	27
C16	44

Accessori ottici

IP40 PROTECTION GLASS

TIPO	N. ARTICOLO/I
1 x 2 lampade / emissione 1 lato	049-2910010

